

Dispensa 2<sup>a</sup>

Prezzo Ln. 2.

DIZIONARIO  
DELLA  
LINGUA ITALIANA

NUOVAMENTE COMPILATO

DAI SIGNORI

NICOLÒ TOMMASEO

E CAV. PROFESSORE

BERNARDO BELLINI

CON OLTRE 100,000 GIUNTE AI PRECEDENTI DIZIONARI

RACCOLTE

DA NICOLÒ TOMMASEO, GIUS. CAMPI, GIUS. MEINI, PIETRO FANFANI

e da molti altri distinti Filologi e Scienziati

CORREDATO DI UN DISCORSO PRELIMINARE

DELLO STESSO

NICOLÒ TOMMASEO

ABBOTTONATURA — ACCENDIMENTO

TORINO

DALLA SOCIETÀ L'UNIONE TIPOGRAFICO-EDITRICE

Via Carlo Alberto, N° 33, casa Pomba

1861



# ELENCO DELLE ABBREVIATURE

GRAMMATICALI, FILOLOGICHE, SCIENTIFICHE, ECC.

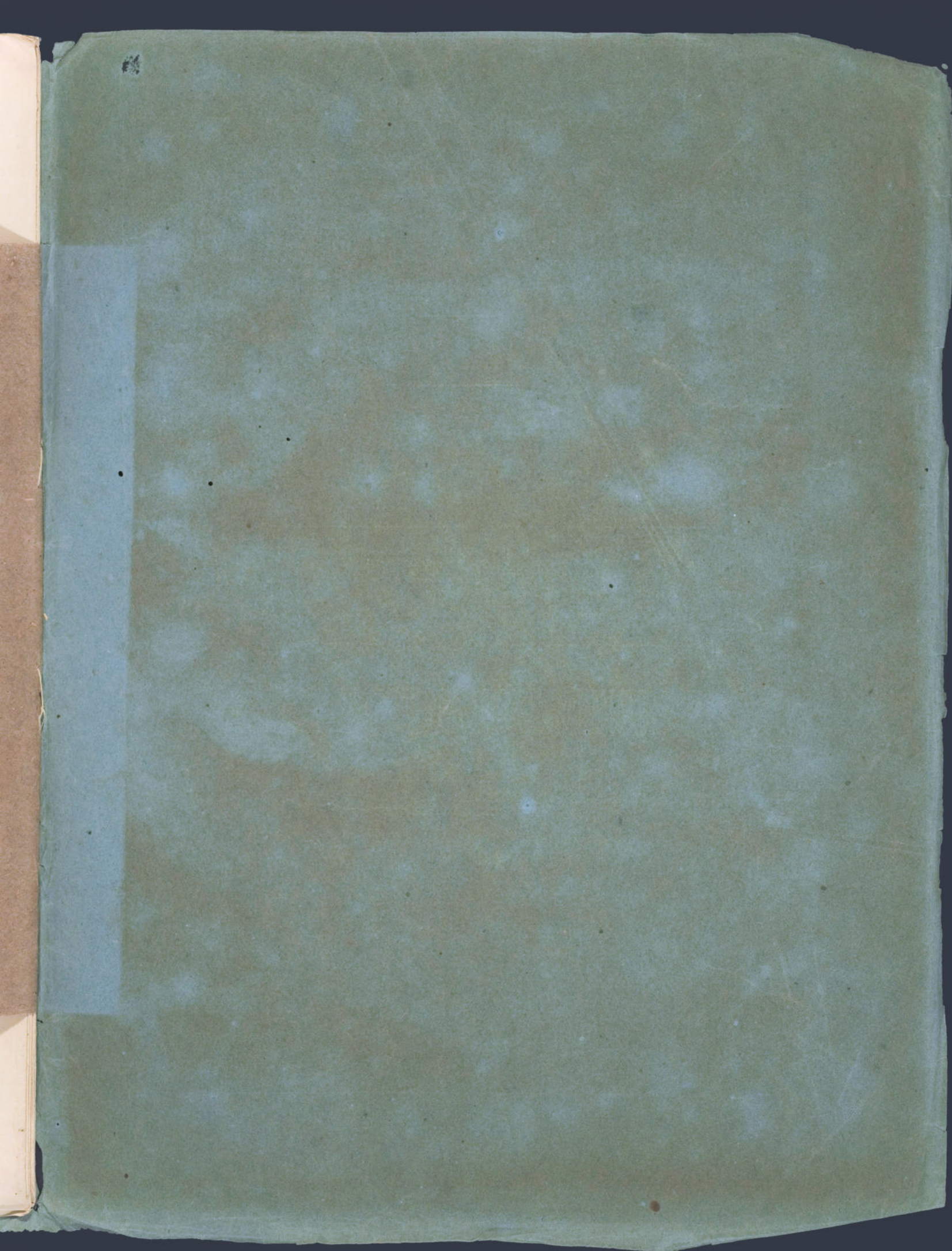
USATE NEL NOSTRO DIZIONARIO

Le abbreviature riguardanti le Scienze, le Arti o simili sono poste fra parentesi.

<i>Abbr.</i>	Abbreviatura	<i>F. e Fem.</i>	Femminino	<i>Neut.</i>	Neutro
<i>Accorc.</i>	Accorciativo	<i>(Farm.)</i>	Termine Farmaceutico	<i>Num.</i>	Numero, Numerale
<i>Accr.</i>	Accrescitivo	<i>Fig.</i>	Figura, Figurato, Figuramente	<i>(Ott.)</i>	Termine dell'Ottica
<i>Aff.</i>	Affine			<i>Ott.</i>	Ottativo
<i>Agg.</i>	Aggettivo	<i>(Filol.)</i>	Termine filologico	<i>P. o Pag.</i>	Pagina
<i>(Agr.)</i>	Termine d'Agricoltura	<i>(Filos.)</i>	Termine filosofico	<i>P. o Pass.</i>	Passivo
<i>(Alch.)</i>	Termine d'Alchimia	<i>(Fis.)</i>	Termine di Fisica	<i>Par.</i>	Parte
<i>(Alg.)</i>	Termine dell'Algebra	<i>(Fisiol.)</i>	Termine di Fisiologia	<i>Part.</i>	Participio
<i>Anom.</i>	Anomalo	<i>(Fortif.)</i>	Termine di Fortificazione	<i>Partic.</i>	Particella
<i>Ant.</i>	Antico, Anticamente, Antiquatamente	<i>Fr. o Franc.</i>	Francese	<i>Pegg.</i>	Peggiorativo
		<i>Freq.</i>	Frequentativo	<i>Perf.</i>	Perfetto
<i>Antonom.</i>	Antonomasia	<i>Gen.</i>	Genere, Generale	<i>Pers.</i>	Persona
<i>Apoc.</i>	Apocope	<i>(Geog.)</i>	Termine geografico	<i>(Pitt.)</i>	Termine pittorico
<i>Ar.</i>	Arabico	<i>(Geol.)</i>	Termine geologico	<i>Pl.</i>	Plurale
<i>(Arald.)</i>	Termine di Araldica	<i>(Geom.)</i>	Termine geometrico	<i>Poes.</i>	Poesia
<i>(Arche.)</i>	Termine di Archeologia	<i>(Gnomon.)</i>	Termine di Gnomonica	<i>Poet.</i>	Poetico, Poeticamente
<i>(Archit.)</i>	Termine di Architettura	<i>Gr.</i>	Greco, Grecamente	<i>Portogh.</i>	Portoghese
<i>(Arit.)</i>	Termine di Aritmetica	<i>(Gram.)</i>	Termine grammaticale	<i>Prep.</i>	Preposizione
<i>(Ar. Mes.)</i>	Termine d'Arti e Mestieri	<i>Idiot.</i>	Idiotismo	<i>Pres.</i>	Presente
<i>Art. prep.</i>	Articolo prepositivo	<i>(Idraul.)</i>	Termine d'Idraulica	<i>Pron.</i>	Pronome
<i>Ass.</i>	Assoluto, Assolutamente	<i>Imp.</i>	Imperativo	<i>Propri.</i>	Proprio, Propriamente
<i>Astr.</i>	Astratto	<i>Imperf.</i>	Imperfetto	<i>Prov.</i>	Proverbio
<i>(Astr.)</i>	Termine d'Astronomia	<i>Impers.</i>	Impersonale	<i>Proverb.</i>	Proverbiale, Proverbialmente
<i>(Astrol.)</i>	Termine d'Astrologia	<i>Ind.</i>	Indicativo		
<i>Att.</i>	Attivo	<i>Inf.</i>	Infinito	<i>Relat.</i>	Relativo
<i>Avv.</i>	Avverbio	<i>Ingl.</i>	Inglese	<i>(Rett.)</i>	Termine rettorico
<i>Avverb.</i>	Avverbiale, Avverbialmente	<i>Interj.</i>	Interiezione	<i>Rifl.</i>	Rillessivo
<i>Avvilit.</i>	Avvilitivo	<i>Iperb.</i>	Iperbole, Iperbolicamente	<i>S. f.</i>	Sostantivo femminile
<i>(B. A.)</i>	Termine di Belle Arti	<i>Iron.</i>	Ironia, Ironicamente	<i>S. m.</i>	Sostantivo mascolino
<i>Barb. lat.</i>	Barbaro latino	<i>Irr.</i>	Irregolare, Irregolarmente	<i>Segnatam.</i>	Segnatamente
<i>Bass. lat.</i>	Basso latino	<i>It.</i>	Italiano	<i>Sen.</i>	Senese
<i>(Blas.)</i>	Termine de' Blasonisti	<i>Lat.</i>	Latino, Latinamente	<i>Sign. o Signif.</i>	Significato
<i>(Bot.)</i>	Termine Botanico	<i>(Leg.)</i>	Termine legale	<i>Sim.</i>	Simile
<i>(Cavall.)</i>	Termine di Cavallerizza	<i>(Lett.)</i>	Termine di Letteratura	<i>Simil.</i>	Similitudine
<i>Celt.</i>	Celtico	<i>Lett.</i>	Lettera	<i>Sin.</i>	Sinonimo
<i>(Chim.)</i>	Termine di Chimica	<i>Lib.</i>	Libro	<i>Sinc.</i>	Sincope
<i>(Chir.)</i>	Termine di Chirurgia	<i>Locuz.</i>	Locuzione, Locuzioni	<i>Sing.</i>	Singolare
<i>Coll.</i>	Collettivo	<i>M.</i>	Mascolino	<i>Soprann.</i>	Soprannome
<i>Com.</i>	Comune	<i>(Mar.)</i>	Termine di Marineria	<i>Sost.</i>	Sostantivo
<i>Comunem.</i>	Comunemente	<i>(Mat.)</i>	Matematica, Termine matematico	<i>Spagn.</i>	Spagnuolo
<i>(Comm.)</i>	Termine di Commercio			<i>(St. N.)</i>	Termine di Storia Naturale
<i>Comp.</i>	Composto	<i>(Mecc.)</i>	Termine di Meccanica	<i>(Stor.)</i>	Termine di Storia, Storia
<i>Cong.</i>	Congiunzione	<i>(Med.)</i>	Termine di Medicina	<i>Superl.</i>	Superlativo, Superlativamente
<i>C. o Cr.</i>	Crusca	<i>Met.</i>	Metafora, Metaforico, Metaforicamente		
<i>(Cronol.)</i>	Termine di Cronologia			<i>Ted.</i>	Tedesco
<i>(Didasc.)</i>	Termine Didascalico	<i>(Metal.)</i>	Termine di Metallurgia	<i>(Terap.)</i>	Termine di Terapeutica
<i>Dif.</i>	Difettivo	<i>(Meteor.)</i>	Termine di Meteorologia	<i>Tosc.</i>	Toscana, Toscano
<i>Diff.</i>	Differente, Differentemente	<i>M. f.</i>	Mascolino e femminile	<i>Trad.</i>	Traduttore, Traduzione
<i>(Dipl.)</i>	Termine di Diplomazia	<i>(Mil.)</i>	Termine militare	<i>Trasl.</i>	Traslato, Traslativamente
<i>(Dis.)</i>	Termine dell'arte del Disegno	<i>(Miner.)</i>	Termine mineralogico	<i>V.</i>	Voce, Vocabolo, Verbo, Vedi
		<i>(Mit.)</i>	Mitologia, Termine mitologico	<i>V. a.</i>	Verbo attivo
<i>Disp.</i>	Dispregiativo			<i>V. B.</i>	Voce bassa
<i>Disus.</i>	Disusato	<i>M. b.</i>	Modo basso	<i>Ver.</i>	Verso
<i>Ed.</i>	Edizione	<i>Modern.</i>	Moderno, Modernamente	<i>Verb.</i>	Verbale
<i>Ell.</i>	Ellissi, Ellittico, Ellitticamente	<i>MS.</i>	Manoscritto	<i>V. imp.</i>	Verbo impersonale
		<i>MSS.</i>	Manoscritti	<i>(Veter.)</i>	Termine di Veterinaria
<i>(Epigr.)</i>	Termine d'Epigrafia	<i>N.</i>	Nome	<i>Vezz.</i>	Vezzeggiativo
<i>Err.</i>	Erroneo, Erroneamente	<i>N. ass.</i>	Neutro assoluto	<i>(Zool.)</i>	Termine di Zoologia
<i>Es.</i>	Esempio, Esempi	<i>N. coll.</i>	Nome collettivo		
<i>Estens.</i>	Estensione	<i>N. pass.</i>	Neutro passivo		
<i>Etim.</i>	Etimologia, Etimologico	<i>Neol.</i>	Neologismo		

NB. A comodo di chi consulterà il Dizionario, stampiamo qui intanto questo elenco di *Abbreviature*: nel procedere dell'Opera, avvenendoci in altre dello stesso genere lo ripeteremo accresciuto. — E inteso però che lo daremo compiuto, assieme a quello degli Autori ed Opere citate nel Dizionario, dopo la Prefazione che, a lavoro più inoltrato, ne detterà il Tommaso.







L'UNIONE TIPOGRAFICO-EDITRICE TORINESE

# IL MONDO ILLUSTRATO

Giornale Universale

Ogni settimana un Numero di 16 pagine in-folio (48 colonne)  
con 14 a 16 incisioni in legno

Questo giornale che, da tre anni, a sostegno e lustro dell'Arte Italiana, viene pubblicato dalla Società: L'UNIONE TIPOGRAFICO-EDITRICE TORINESE, verte su tutto lo umano scibile, ma principalmente volge ad illustrare i Monumenti d'ogni genere, antichi e moderni d'Italia, li Eventi più cospicui politici, letterarii, scientifici e di qualunque genere, di cui è teatro il mondo intero.

Ogni numero contiene, una *Cronaca-storico-politica della settimana* che, a fin d'anno, costituisce un vero Annuario storico, compendio ed essenza di tutti i giornali politici, scevro però d'ogni spirito di parte: un *Corriere di Torino*, con *Carteggi* datati dalle principali città d'Italia e metropoli d'Europa: *Descrizioni illustrate di Monumenti ed altre opere d'arte italiane ed estere*: *Biografie con ritratti*, *Commemorazioni*, *Viaggi*, *Novelle sociali*, *Racconti storici*, *Visite a studi di Pittori e Scultori*, *Luoghi celebri*, *Cronache*, *giudiciaria e scientifica*, *Corriere del mondo* il quale riassume tutte le principali notizie settimanali esclusive dalla politica, *Rassegne letterarie*, *Bullettino bibliografico*, ed infine un *REBUS* illustrato.

Il MONDO ILLUSTRATO ha, fra i suoi collaboratori artistici e letterarii, i lavori dei quali vengono coordinati e scelti da una duplice Direzione, i più distinti Scrittori, Disegnatori ed Incisori d'Italia.

#### PREZZI D'ABBONAMENTO

	Anno	Sem.	Trim.
In Torino, presso la Casa Editrice . . . . .	L. 30	16	9 00
Regno d'Italia (meno Roma e Venezia) . . . . .	32	17	9 50
Estero, con aumento delle maggiori spese postali.			

Un numero separato cent. 60.

Gli abbonamenti partono dal primo d'ogni trimestre.

Le Associazioni si ricevono presso tutti i principali Librai d'Italia mediante pagamento anticipato.

NB. Il modo più semplice e speditivo d'abbonamento è di dirigerne le domande alla Società L'Unione Tipografico-Editrice Torinese, via Carlo Alberto, N° 33, casa Pomba, TORINO, inviando un **Vaglia Postale** dentro lettera affrancata. Di tal modo il giornale è spedito al Committente col ritorno del Corriere in qualunque parte d'Italia.

(CHIAREZZA E PRECISIONE NEL SEGNARE L'INDIRIZZO).

## CONTEMPORANEI ITALIANI

Galleria nazionale del secolo XIX

### BIOGRAFIE E RITRATTI

Ogni Biografia forma un volumetto in-32° da 80 a 100 pag. con Ritratto

SONO PUBBLICATE LE SEGUENTI

**Vittorio Emanuele II**  
**Napoleone III**  
**Giuseppe Garibaldi**  
**Camillo Cavour** (*doppio*)  
**Bettino Ricasoli**  
**Luigi Carlo Farini**  
**Gio. Batt. Niccolini**  
**Terenzio Mamiani**  
**Santorre di Santa Rosa**  
**Daniele Manin**  
**Giuseppe De Maistre**

**Emilio Dandolo**  
**Leopoldo II**  
**Francesco IV e V di Modena**  
**Massimo d'Azeglio**  
**Gian Domenico Romagnosi**  
**Ferdinando II**  
**Pio IX**  
**Antonio Rosmini**  
**Silvio Pellico**  
**Vincenzo Monti**  
**Gen. Alfonso Lamarmora**