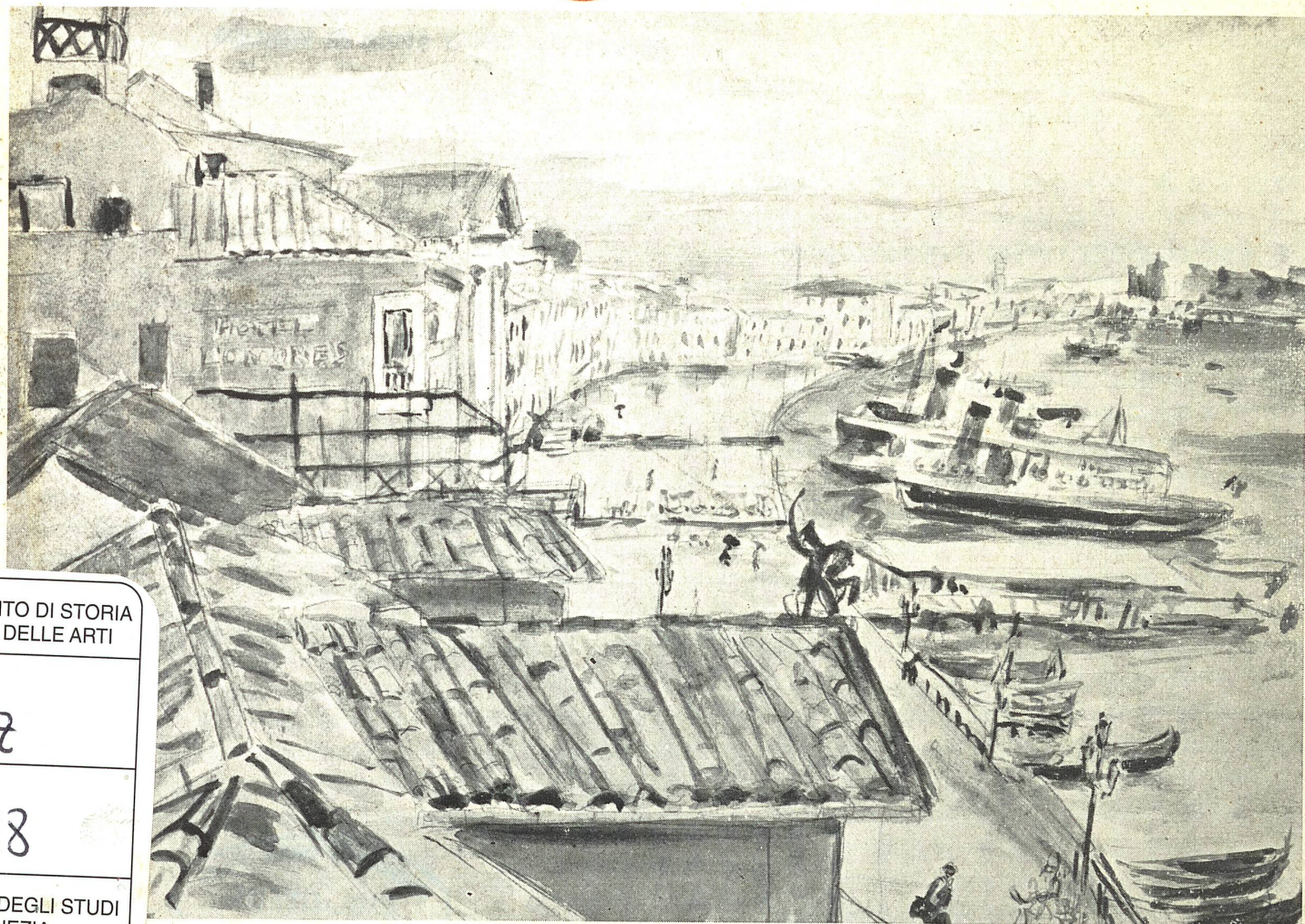


ACQUARELLI DI



MENTO DI STORIA
CA DELLE ARTI

57

318

TÀ DEGLI STUDI
VENEZIA

ELIZABETH KAYE

07.00918
GALLERIA D'ARTE S. STEFANO
CAMPO S. STEFANO
TELEFONO 34.518 VENEZIA

8 - 18 SETTEMBRE 1958

MOSTRA DI ACQUARELLI
DI
ELIZABETH KAYE

DIPARTIMENTO DI STORIA E CRITICA DELLE ARTI
UNIVERSITA' DEGLI STUDI DI VENEZIA

*LA S. V. È INVITATA AD INTERVENIRE ALL'
INAUGURAZIONE DELLA MOSTRA IN VENEZIA
ALLE ORE 18 DEL 8 SETTEMBRE 1958 PRESSO LA
GALLERIA S. STEFANO IN CAMPO S. STEFANO*



GIUDIZI CRITICI DI NEW YORK SU ELIZABETH KAYE

N. Y. Times 5 . 2 . 57

Sono acquarelli luminosi . . La Kaye guarda con occhio affettuoso il paesaggio Siciliano, lo splendore ombroso di Roma la vivacità dei giardini

N. Y. Herald Tribune 2 - 12 . 57

Elisabeth Kaye, nella sua nuova Mostra alla Galleria Barzanshy, presenta una grande varietà di pittoresche scene ad acquarello. La macchiettata luminosità di un pendio di collina a Fiesole, l'acquoso movimento di una giornata di sole a Venezia, l'animata uniformità del porto in Italia, e il più profondo umore di una via di Siena, tutto dimostra un ansioso avvicinamento ed uno stile pieno di spirito. Pertanto, ad interesse del numeroso pubblico, la lucentezza dei suoi colori é una continua attrattiva.

C. BURROWS

U. P. Red Letter (Mocsany) 1 . 2 . 57

" la sua mostra ricorda i molti momenti allegri della bellezza.

Arts. Febbraio 57

gli acquerelli " Vicino al Fiord " e " Taormina sotto la neve " mostrano un pennello espressivo: colore e varietà di ispirazione preminenti.

ELIZABETH KAYE ha cantato in ogni capitale d'America e d'Europa e ha esposto i suoi acquarelli a New York, Filadelfia, Baltimora, Palm Beach, Parigi, Roma.

GALLERIA D'ARTE S. STEFANO
CAMPO S. STEFANO VENEZIA
TELEFONO 34.518

8 - 18 SETTEMBRE 1958

MOSTRA DI ACQUARELLI
DI
ELIZABETH KAYE

SCA 37028



IL "TORCHIO" - VENEZIA
TELEFONO 28-742

DIPART
E CR

UNIVERS
D