

DE 195

CO DI STORIA
DELLE ARTI

2

5

DEGLI STUDI
NEZIA

ALLERIA D'ARTE S. STEFANO - VENEZIA

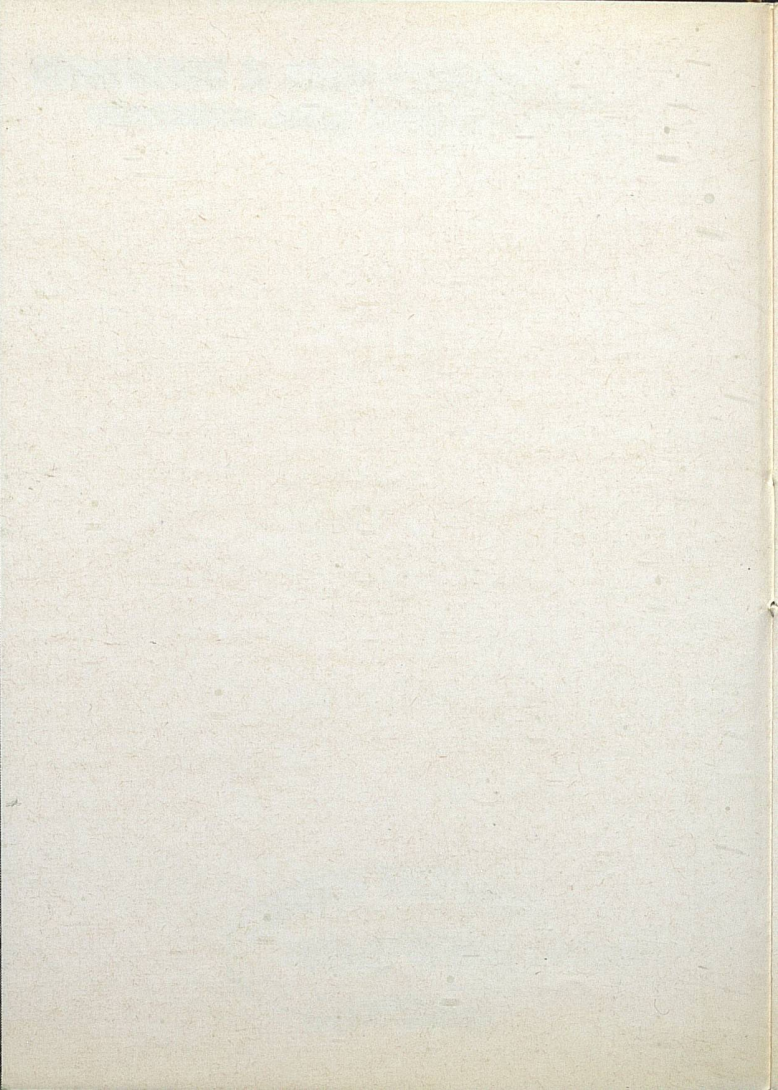
**DIPARTIMENTO DI STORIA E CRITICA DELLE ARTI
UNIVERSITA' DEGLI STUDI DI VENEZIA**

inaugurazione: venerdì 5 maggio 1967 - ore 18



carmela pozzi

dal 5 al 16 maggio 1967



Un temperamento particolarmente dominato e insieme capace di sottili rilievi fantastici è quello che si manifesta nelle xilografie di Carmela Pozzi.

La tecnica xilografica è uno strumento così tradizionalmente restio alle risonanze e alle sfumature, che anche in più di un maestro ha conservato a lungo precipui caratteri di solenne e raro tracciato.

Invece, nelle prove grafiche di Carmela Pozzi l'elemento segno è già stato portato ad una malleabilità di soluzioni espressive che lascia sorpresi.

Tanto più quando si osservi — nella selezione delle opere dal 1962 ad oggi — quali occasioni di sviluppo verso un sempre più libero fervore fantastico, l'artista si sia potuta cercare attraverso quella acuita compenetrazione di tracce nervose e vividamente espressioniste.

L'incisione su legno ha raggiunto addirittura la porosità, le dosi chiaroscurali possibili ad altre tecniche, pur mantenendo la scalfittura pungente e unghia che crea più profondi strati e macule d'ombra.

Nelle « tranches » radenti della campagna lombarda, nelle topografie arti-

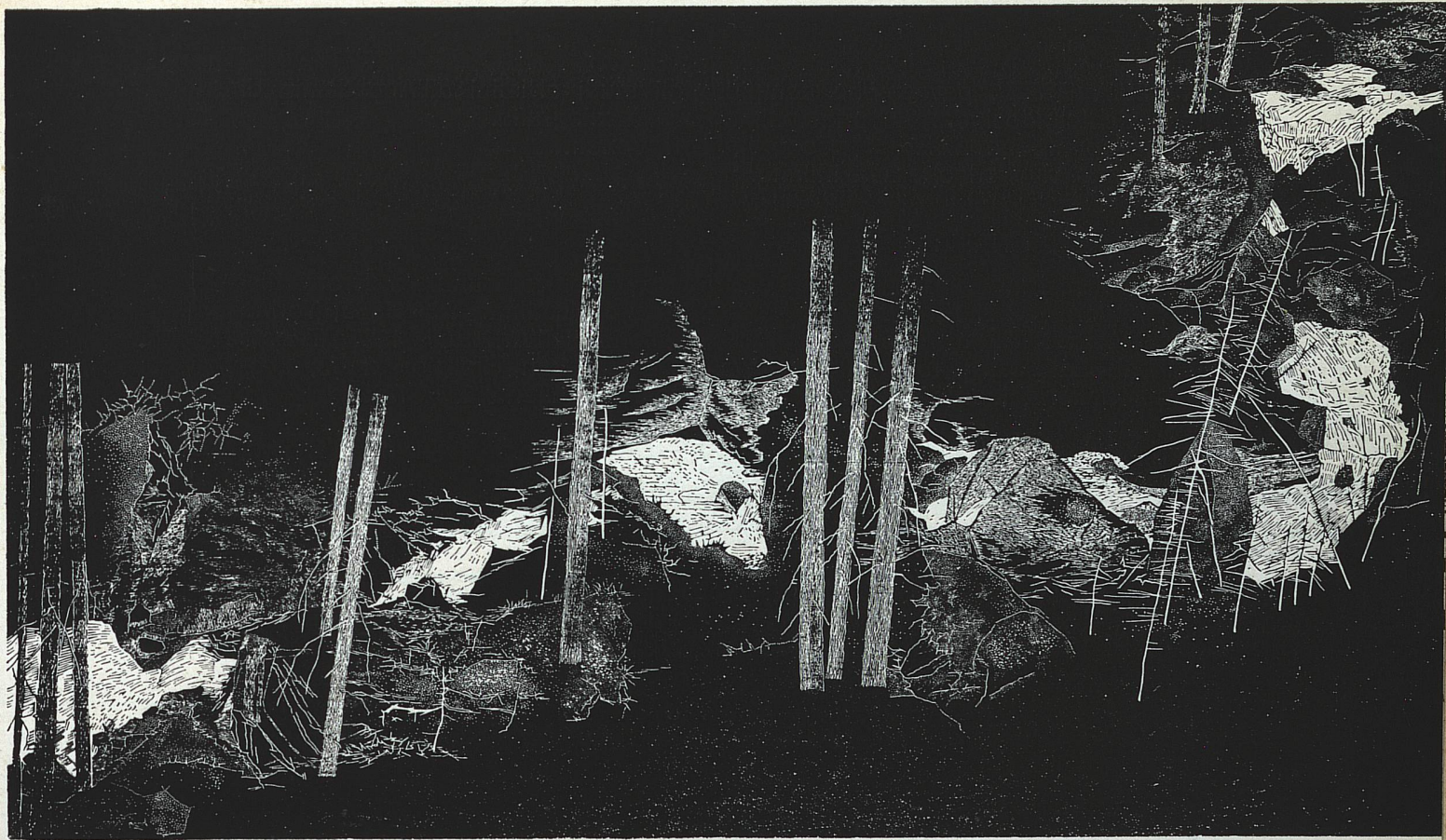
gliate, fitte e quasi portate ad una tensione metafisica, si stava preparando poi, negli anni passati, la geografia più alata di queste « risaie », « nuvole »; o anche dei preziosi brani di sfogati approdi marini, in cui ora si addensa l'umore, singolarmente serotino e antico, della xilografia.

Un'acuta scelta degli strumenti, talvolta diversi da quelli tradizionali alla xilografia, ma ritrovati se mai con segreta attenzione tra quelli degli antichi lavori femminili, offre a Carmela Pozzi le possibilità di far vibrare il motivo di origine in un ritmo quasi emblematico.

In alcuni brani affiora un'idea di delicate strutture appese per fili tenaci in sequenze di prensili architetture.

La vivacità di tale ricerca lascia intravedere esiti nuovi ed efficaci, stimolati da una sensibilità coltivata e insieme aperta ad intendere e intuire l'area più libera di un processo visivo quanto mai penetrante.

ELDA FEZZI



IL TORRENTE - 1966

CARMELA POZZI, pavese, ha compiuto gli studi artistici all'Accademia di Brera, dedicandosi dal '58 principalmente alla xilografia.
Dal '63 appartiene all'Associazione Incisori Veneti.
Attualmente vive ed opera a Milano.

MOSTRE PERSONALI :

Milano « Galleria del Prisma » 1960; Trento « Centro Culturale Bronzetti » 1962; Novara « Galleria La Cruna » 1962; Milano « Galleria 32 » 1965; Torino « Galleria San Diego » 1965; Gallarate « Galleria dell'Arnetta » 1965; Trieste « Galleria La Bora » 1966; Alessandria « Galleria San Giorgio » 1966; Cremona « Galleria Libreria Renzi » 1967; Sassari « Galleria 23 » 1967.

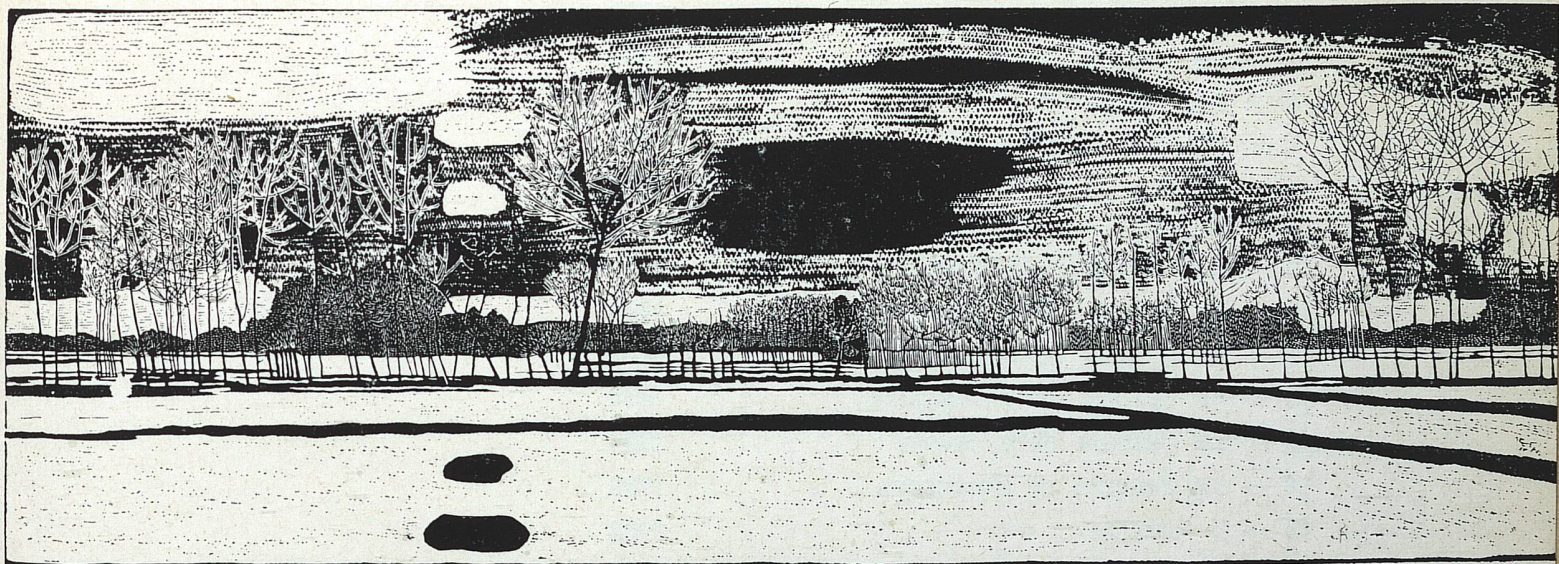
Ha partecipato ad oltre quaranta Mostre Collettive in Italia e all'Estero, ottenendo riconoscimenti e premi.

SAGGI E RECENSIONI :

L. Borgese, L. Budigna, L. Cabutti, D. Cara, M. De Micheli, E. Fabiani, E. Fezzi, M. Ghilardi, M. Lepore, G. Mascherpa, E. Milano, M. Monteverdi, A. Natali, U. Nebbia, G. Pacher, M. Rizzoli, S. Romanin Jacur, G. Trentin, D. Villani, R. Wolf ed altri.

PUBBLICAZIONI :

R. Usiglio: Ritmi nella natura di Carmela Pozzi. Ed. Sciascia, Palermo 1966;
D. Cara: Documenti di grafica contemporanea. Ed. Laboratorio delle Arti, Milano, 1967.



PAESAGGIO

1 — Scanno d'Abruzzo	1962
2 — Poca neve	1962
3 — Pianura	1962
4 — La grande risaia	1964
5 — Piccolo porto	1964
6 — Alberi e nuvole	1964
7 — Abeti	1964
8 — Nuvole	1964
9 — Con un piccolo bambino	1965
10 — La Risaia « della Rosa »	1965
11 — La piccola cascata	1964
12 — La cascata di Vallesinella	1965
13 — La cascata della favola	1966
14 — La cascata di Soracrepa	1966
15 — Il torrente	1966
16 — Giugno	1966
17 — Rovina	1966
18 — Il rosaio	1966
19 — Il trabucco	1966
20 — Luna piena	1967

tip. veneta - venezia



36252 504

GALLERIA D'ARTE S. STEFANO - VENEZIA - S. MARCO 2953 - TEL. 34.5

DIPARTIMENT
E CRITICA

D

29

UNIVERSIT
DI V