

UNIVERSITÀ
DEGLI STUDI
DI PADOVA

science 4 ALL



UNIVERSITÀ
DEGLI STUDI
DI PADOVA

SCIENCE
4 ALL

GEOMETRIA TRA NOI



UNIVERSITÀ
DEGLI STUDI
DI PADOVA

SCIENCE
4 ALL





UNIVERSITÀ
DEGLI STUDI
DI PADOVA

SCIENCE
4 ALL





UNIVERSITÀ
DEGLI STUDI
DI PADOVA



SCIENCE
4 ALL



UNIVERSITÀ
DEGLI STUDI
DI PADOVA

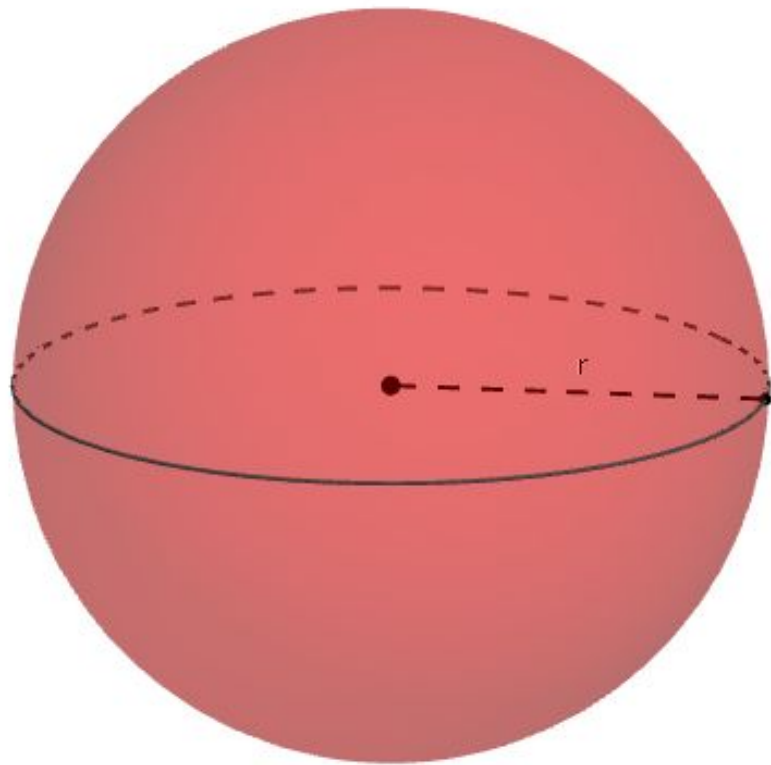




UNIVERSITÀ
DEGLI STUDI
DI PADOVA



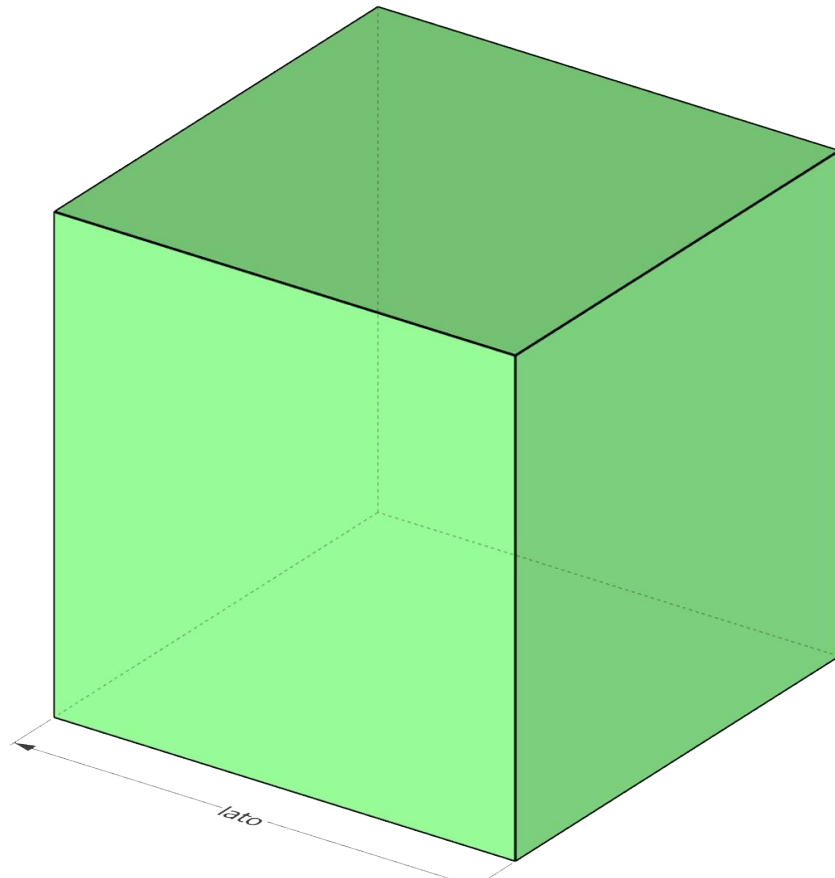
SCIENCE
4 ALL





UNIVERSITÀ
DEGLI STUDI
DI PADOVA

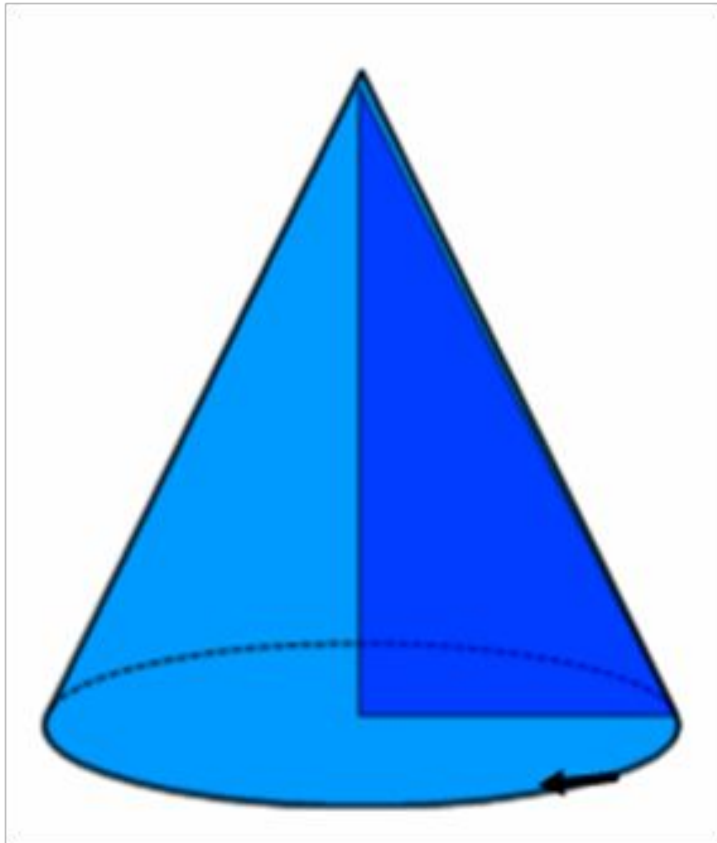
SCIENCE
4 ALL





UNIVERSITÀ
DEGLI STUDI
DI PADOVA

SCIENCE
4 ALL





UNIVERSITÀ
DEGLI STUDI
DI PADOVA



**SCIENCE
4 ALL**

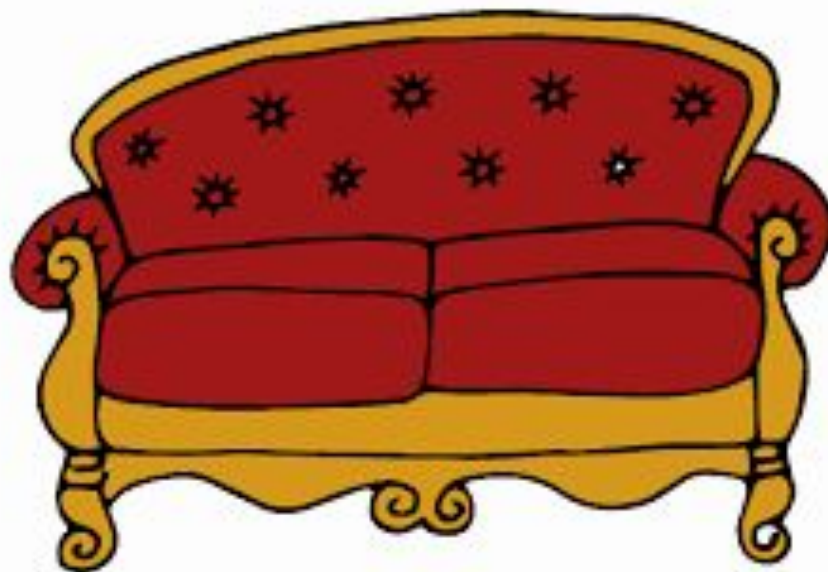




UNIVERSITÀ
DEGLI STUDI
DI PADOVA



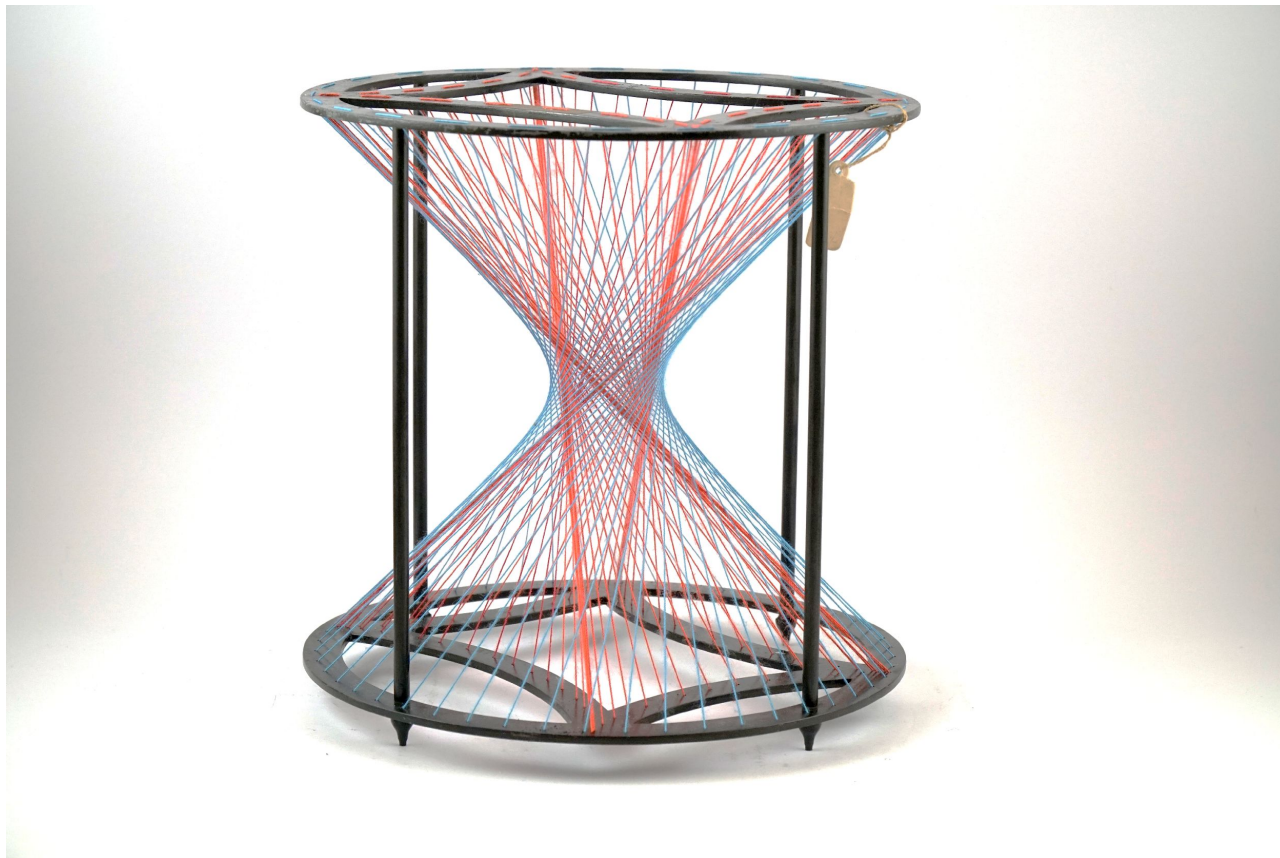
SCIENCE
4 ALL





UNIVERSITÀ
DEGLI STUDI
DI PADOVA

SCIENCE
4 ALL





UNIVERSITÀ
DEGLI STUDI
DI PADOVA

SCIENCE
4 ALL





UNIVERSITÀ
DEGLI STUDI
DI PADOVA





UNIVERSITÀ
DEGLI STUDI
DI PADOVA

SCIENCE
4 ALL



Hyperbolisches Paraboloid.
1. Serie, Nr. 15.
Verf. v. Martin Schilling, Halle a. S.



UNIVERSITÀ
DEGLI STUDI
DI PADOVA



SCIENCE
4 ALL

UNIVERSITÀ
DEGLI STUDI
DI PADOVA

SCIENCE 4 ALL





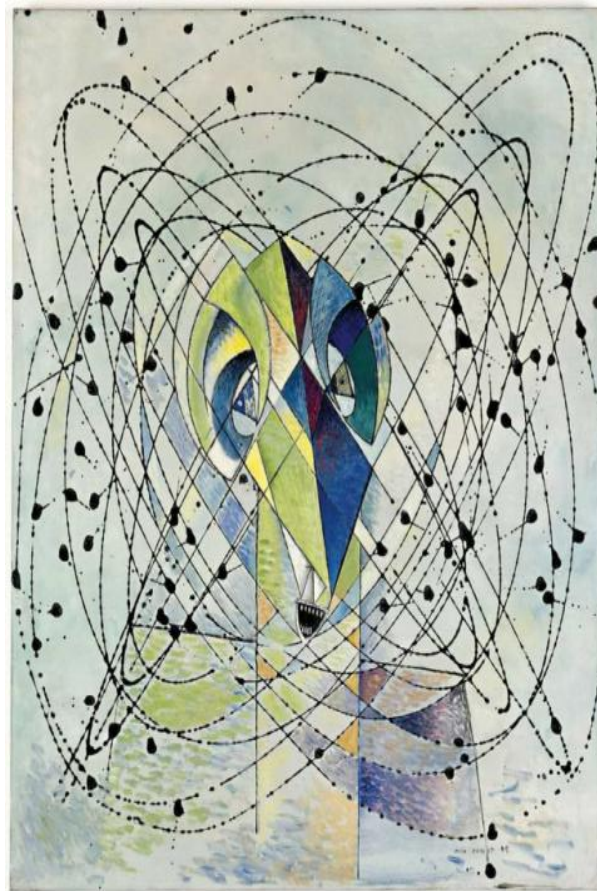
UNIVERSITÀ
DEGLI STUDI
DI PADOVA

SCIENCE
4 ALL





UNIVERSITÀ
DEGLI STUDI
DI PADOVA

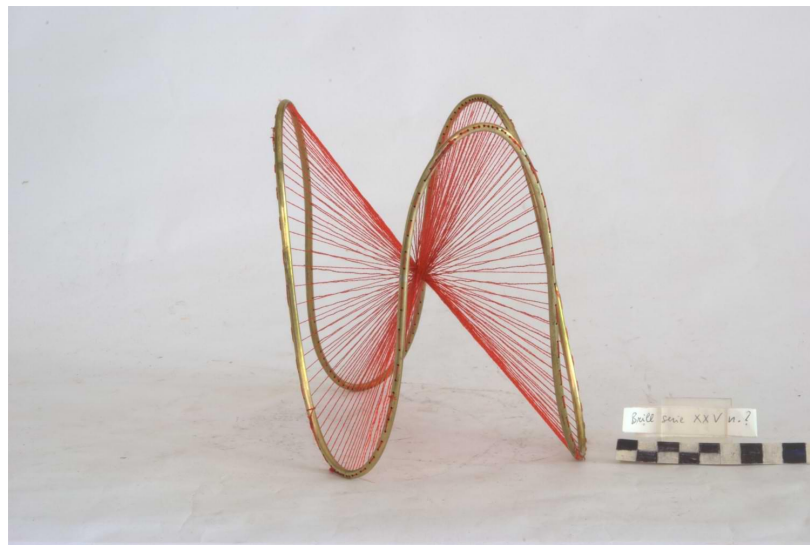
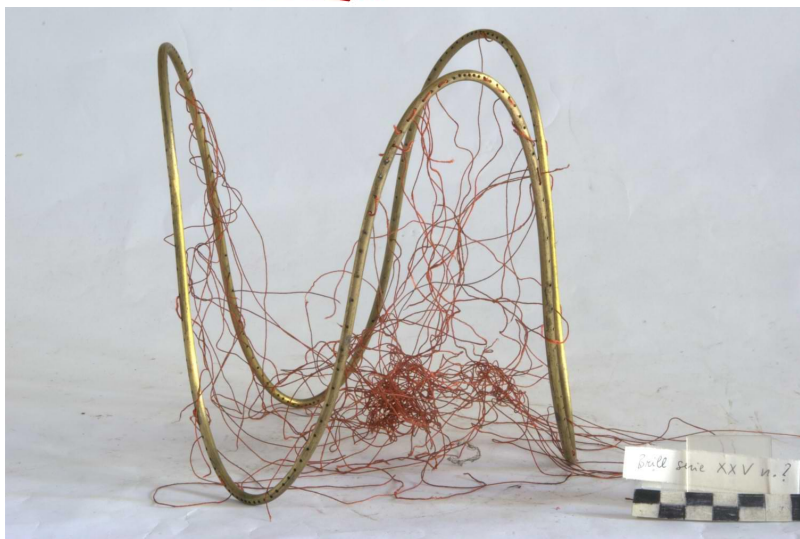


SCIENCE
4 ALL



UNIVERSITÀ
DEGLI STUDI
DI PADOVA

SCIENCE
4 ALL

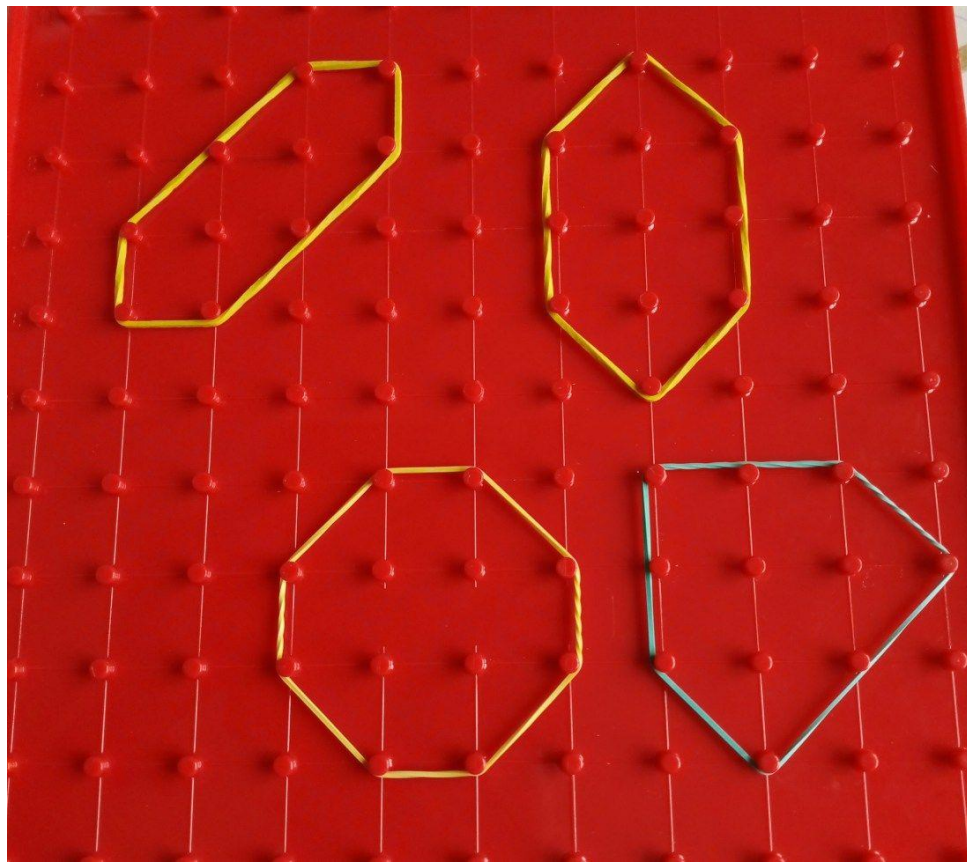




UNIVERSITÀ
DEGLI STUDI
DI PADOVA



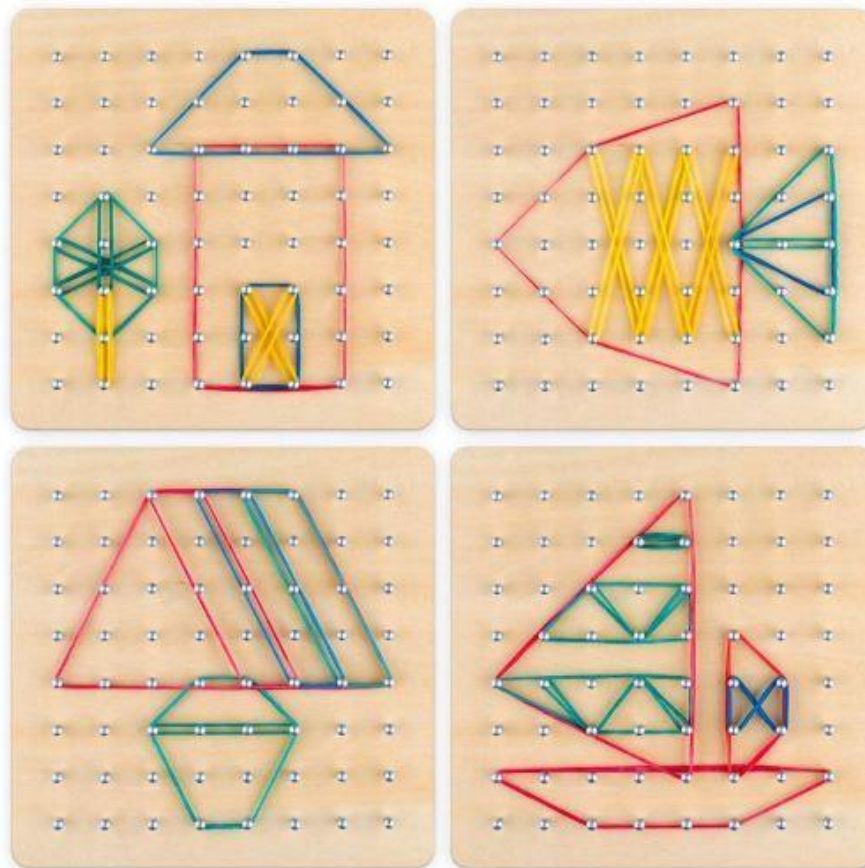
**SCIENCE
4 ALL**





UNIVERSITÀ
DEGLI STUDI
DI PADOVA

SCIENCE
4 ALL





UNIVERSITÀ
DEGLI STUDI
DI PADOVA

SCIENCE
4 ALL





UNIVERSITÀ
DEGLI STUDI
DI PADOVA

SCIENCE
4 ALL





UNIVERSITÀ
DEGLI STUDI
DI PADOVA



SCIENCE
4 ALL



The background features several large, abstract geometric shapes in various colors: a green L-shaped block at the top left, a red L-shaped block at the top right, a yellow triangular block on the far left, an olive green rectangular block at the bottom left, a purple L-shaped block at the bottom center, and a dark teal circular block on the right side.

UNIVERSITÀ DEGLI STUDI DI PADOVA