

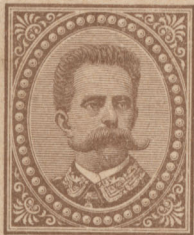
Stimat.^{mo} Sig. Prof.

Conegliano 16/12⁸¹

La ringrazio della sua
gentilissima cartolina.

Per ordinare le matrici
che non sono vegetali
avrei bisogno di consultare
il „Westendorp - des crypto-
games sapides d'après
leurs stations. „

Potrebbe Ella inviarmi
questo libro che le
riporterò per Natale
quando verrò a Padova?
Mi perdoni il disturbo
e mi creda tutto suo
G. Carboni



CARTOLINA POSTALE

DIECI CENTESIMI



82

Al Chiar.^{mo} Signore
Prof. P. A. Saccardo
R. orto Botanico

Padova

NB. Su questo lato non deve
scriversi che il solo indirizzo.

