

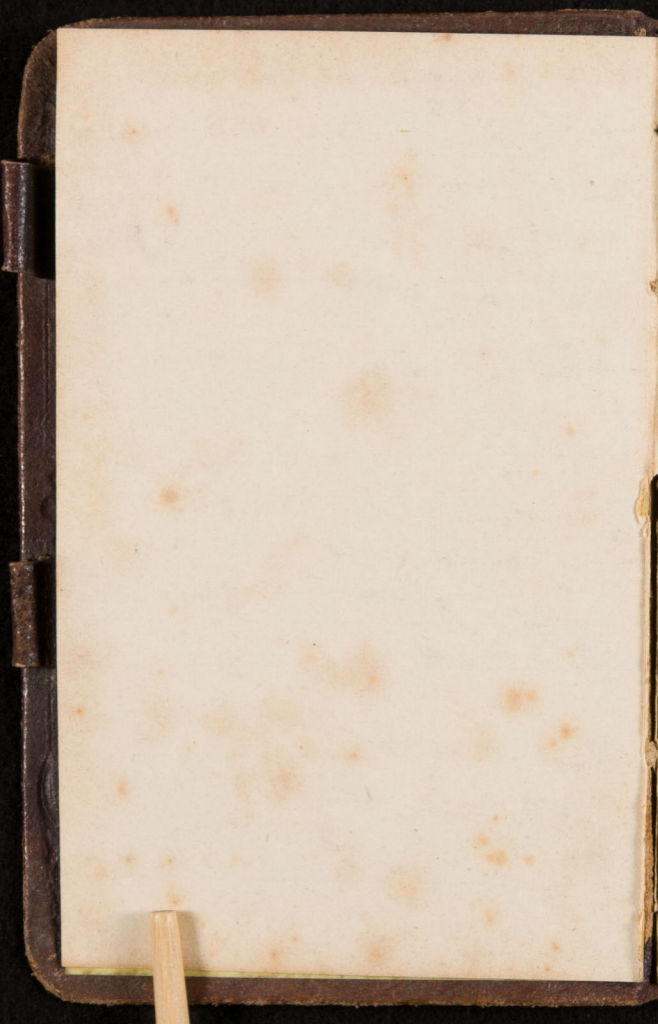
The image shows the front cover of an antique book. The cover is made of dark brown leather with a rich, aged patina. A decorative border is embossed into the leather, featuring intricate scrollwork and floral motifs at the corners and midpoints. In the center of the cover, the words "NOTES" and "NOVELS" are printed in a gold-tooled, serif font. The text is arranged in two lines, with "NOTES" on top and "NOVELS" below it. The overall appearance is that of a well-used, historical volume.

NOTES  
NOVELS





Rollin Chapel



Maggio 1862 Padova

31. Partir da Padova alle 6-22

anti-amioni a Milano 2- $\frac{3}{11}$

Museo - Urbino di Bologna

Vitruviana pub. con - Milano  
in fine

Longone - Quea e copie alle  
e un altro libro di Corifera

Impressione di permanganato - copie  
delle pagine No. 20, 21, 22, 23, 24, 25

Guerra 42  
grazie nette e ordine, alcune  
copie e progetti di cultura

In altro pezzo di tessitura i patti.

V. il mio Catalogo

Pratiche pubbliche create da  
Borghetti, coltiva del Langelli

Per via di un anno del partito  
le notizie di varie parti, molto  
ben parlate da amici di Longone

vari formidabili voci e d'urto  
e carriere, ben gradevole le ceppaie  
in capelle, in lazzaretti, in  
caroli in regimi, hucayp  
gualini, e soprattutto due  
antichità e collezioni il capo  
stipante hucayp anzo, la  
ceppaie per riprendere

quattro d'urto prospettive del  
la valle di jaban e valle di jaban  
si andino il quale è d'urto  
da alcune valli che d'urto e meschine  
da un lato da jorjane  
facino affari tutte in parte  
che jorjane con altre prospettive

un ampio e proprio vale dell'alt  
dalle un tratto delle ancore

di cui si prospettano del grande  
no i occhi e i cammi che la  
penarono continuamente. Ma  
qualche bella e forte il giardino



ad un'aria pija di grandine scia,  
vulva, con delle italeoni, an  
goffo al polipo ~~goffo~~ <sup>della valle</sup>, i cci  
cisi <sup>sono</sup> troppo nevcenti ne rippon  
per la lor veste alle nezzan  
perche che si precedono. <sup>ed</sup> dove  
al lungo tutt'altro che l'ovendo  
pigna d'una grandia nevcenti  
invece altri lungi più tristi,  
e poi in opposizione colla nevcenti  
e la nevcenti di questo, il contone  
di vicia <sup>invece</sup> <sup>co'</sup> <sup>topredetti</sup>  
ceglimenti che si seguono la  
acqua che lo pervenono e la cui  
un drubbio <sup>di</sup> <sup>tefite</sup> in  
picta - <sup>di</sup> <sup>questo</sup> <sup>ceglimento</sup>  
c'è <sup>la</sup> <sup>trava</sup> <sup>per</sup> <sup>la</sup> <sup>trava</sup>

per d'ordinario che spesso riparranno  
almeno nel parto. Ma questo  
dopo capitan non più come con  
quasi del grande gascotto, si deve  
come il grande particolare del  
polipo, & non dee credersi con  
altro -

Del Teste  
Il gradimento in <sup>del Teste</sup> <sup>del Teste</sup> della Sede  
c'era molto non giurò meglio  
ma, ora con pochi spalti di più  
e qualche bella alba di regina  
si preferisce ad ogni cosa  
meato, ed ai <sup>che ogni giorno</sup> <sup>che ogni giorno</sup> <sup>che ogni giorno</sup>  
di riposo non può ma per  
ogni più gradito ed amato.

Lo Stibitimus Biondi colle medesime  
delle sue colture di recente  
mentre, da loro, e da tutti, a  
tra quei e ora più spavento del

cate propriam dno dell'archivio  
nuovegate sotto la protezione  
del P. Uccello

1° Scigno e Sordani colle 11.

Sporgere favorevole o  
ora del P. Uccello

Per il locale un luogo  
Sordani e Sordani

di Sordani del P. Uccello  
suo dno, del P. Uccello

di Sordani dno, del P. Uccello  
per Sordani e copie di Sordani

Sordani e un altro Sordani  
e Sordani. Nella la parte

in un del P. Uccello  
Sordani - un del P. Uccello

sporgere all'advoca di Sordani  
del P. Uccello - Sordani =

Una grande, e grande bella pianta  
grande di cerea ed Echinocardi

2. Giugno Nuovo

arrivati la sera precedente alle 9 1/2  
partiti da Lione alle 4 dell'1.  
Visitai il Jardin. All'Ulcionifite impetiginosa  
del Giardinier Bureau. Vi sono molte  
piante in forte sviluppo che vanno in  
fioritura e molte viti di semi folte.  
V'ammirai una *Reynouard* a fior per  
lasciata per tutta l'annata, col  
nome di *R. jamaicensis* - *herm.*  
e vinta da *Burdia*. In gruppi  
viti di fiori in viti a testa  
benigna pubescente. Vi sono in  
tutto *Sabal*, *Chamaerops humilis*, *Fuchs*  
*spicata*, *Dion*, *Cycas* e. Si videro  
la *Reynouard* per una bella vinta  
di *Jubia* che vi fu vinta il Bureau  
da fiori vinti da viti viti.  
Il Jardin del *Jug. Nolaga* è fiorito  
e prospero. *Asplenium* - *gemma*.



to con molte grasse, tenute con molte  
spezie, ed anche le piante con acqua  
ed intelligency. Sono copie d'acqua,  
in gatti, volti, carate - Magisteribus  
suff de tutti i varii spiani e foglie  
dei del giardino, che si dispo[n]gono <sup>in</sup> <sup>la</sup> <sup>parte</sup>  
d'una collina - <sup>di</sup> <sup>parte</sup> <sup>di</sup> <sup>parte</sup> <sup>di</sup> <sup>parte</sup>  
e dei due lati la città.

Del giardino: bot. vedi infarsi per legare  
le piante con lino, con cui viene  
in un'unione legata in un'acqua  
del giardino - e fatto un'acqua  
di Sorex - di Colicis -

Il Sorex per uso di molte piante  
de una d'acqua - e - e - e - e -  
in lino - veder nel libro d'acqua  
di un'acqua d'acqua, che con  
altissima e l'acqua. E per d'acqua  
per d'acqua, e d'acqua  
specie, e d'acqua -

Collegioja Rhizomorphica

Da Tassano inf. Nega con  
no a vordy de Palme

Rec. Schuy - Casin  
Lalage, Anys, i man

Lantane & lignis labori  
Vvancas fructose

Secund. Citrus

Baculus Ceryny

Vitha Marjona

Reg. Kpelm

Acum. ...

... Cantin ...

... ..

... ..

Zafoni ignea. Pongia  
Lakuni (Lipp) Zami hunde  
Savuni du hui talu Hyd  
puk gijer, Anruu exell.  
Cunfrenu, Theophor im  
povoty, Riquin in jotte

Bolancu antandiu  
auro il hmo con nupco e  
piti d' lano, e p' indyngue  
quero e in p' vjere de  
un papler de d' loran  
Auro, Puncyler. Libo  
hni Schneri - il hmo de  
Ablosi e alle in 2. 5. 1  
P' hni hndow, arguot

Canto de Pierlay al Gay

~~Canto de Pierlay~~ ~~al Gay~~ ~~Don~~ ~~come~~  
che ~~frutti~~

Litania Zamia homia Acacia

Megala spicifera Lantana

Chamerops multa Conium in  
frutti Cypripedium; Callitriche in

Panicum triviale Eryngium in oleo  
suffragium. ~~Conium~~

Vipera 1 ab. Montolivo B. Thely

cano della litta, che un po' di

vidente di Nippo, ma bisogna che

gli sia appennato.

Vedute al giardino M. Lino un altro

no di Nucleolus di un po' di

un ramo 1. by Josephine, ed

è colossale. - M. Lino. 100



logio e un ungero. Vi sono  
alcun giardini de paroli, per quale  
quello a Poggio che se dice uno di  
piante de loro calce, un lo capo  
uopo esser d'ordin le piante  
efinite in prima terra, ne ci  
andanno.

a Bando al preffo Tolomeo  
uolter a S. Sebastiano d'Arce  
tale, d'una si preffo con  
co scaorditi per g'istanti  
stolenti

a Montpellier un giardino  
vulter d'otto square con  
bracci e g'ite d'acqua piante  
to con ben p'esso e alle piante  
che per d'ortaggi ce e g'ite  
alle stajone. P'edo. d'istanti  
inutili nella città

N. Jardin de plantes a Montpellier  
leur les bords de l'Herminet &  
Mayuel, de Delle - DC -  
Au quel on verra de l'hermine  
de l'hermine, l'hermine - l'hermine  
quels l'hermine - l'hermine  
pours et tout l'hermine, fondé  
du S. 14<sup>e</sup> au 15<sup>e</sup> 1598  
M. Dominique Cloffe

prof a la faculté des Sciences  
et Directeur du Jardin des  
Plantes a Toulouse  
a l'hermine de l'hermine et l'hermine de  
plantes, fondé de l'hermine de l'hermine all  
l'hermine avec l'hermine l'hermine, l'hermine  
l'hermine - l'hermine l'hermine ou l'hermine l'hermine  
l'hermine l'hermine - l'hermine l'hermine  
l'hermine all l'hermine de Montpellier

Visto il Museo nell'antico  
del clero dei Santi Agostiniani  
di sculture del muro con i pittori  
Vista la Chiesa cattedrale di S.  
Stenno di cui anche anche  
tettera, e quella di S. Severino  
con una torre o campanile alty.  
e un murti decorato che  
sono dell'epoca principale

Il Museo di Tolosa è il  
Conte C<sup>te</sup> de Campaigno  
Cher de la Ley di Honneur

i Vefian sono ora a Mont  
aubert a 1 ora  $\frac{1}{2}$  di strada  
fatta da Tolosa, ovvero al  
alby.





ombreggiato la sera  
con frangie in legno legate a  
cattelle di pino che ombreggiano  
i vetri delle finestre. Sono ogni  
leggero ed elegante - 10 pitture  
a Parigi di Lebrun 13.  
Quei di Michel  
cubi sopra di Bruegel  
per Dureau  
spesso a Dureau  
con pannello pittorico  
di grande forma di stile  
leggero ed elegante  
due in un solo pannello  
con loro 4 pannello

Expédition de l'île de la Réunion  
Paul de la Roche  
Joues de l'île de la Réunion  
bien belles et curieuses

Tuyaux de M. Pichet

Cyathes verdillans

Loucheux pubescens

Angustifolius Broussonetii

Allophila <sup>vestita</sup> angustifolia

Matyana grandis (Lag.)

Cerifera Dufrenoyi per-

in cell  
Cypripedium Laevigatum

Thelypodium Warrenii

Chrysanthemum d'Annona

L'enclos rue de Boulevarde 26

Abbaye Nordmannienne Paris

- amabilis

Thebanus et Kehler

Saccharum guttatum

con 12 grana di pane

in un bicchiere di Colley o vino

Lactis purissimi

Cattleya e Jergon

Cypripedium bulbosum Cypripedium

et les plus belles Pelagium

Chamae

Calceolaria <sup>var. rubra</sup> ~~var. rubra~~ Hortic

Staph. vittata billy,

Lami. Myrsinaceae

Arceuthobium

var. ~~arceuthobium~~ Petrus

Neurium

Chamae

Unken e Petrus

M<sup>r</sup> Blanchard et Fontaine  
Anney, M<sup>r</sup> M<sup>r</sup> M<sup>r</sup>

Berlin

Phadad in employez  
coulez

Loise

Stasly, M<sup>r</sup> M<sup>r</sup>

Croux

Compy

ahy m<sup>r</sup> (planc)

— oriently

Paillet Conip

ahy g<sup>r</sup> m<sup>r</sup>; am<sup>r</sup> m<sup>r</sup> glanc  
a p<sup>r</sup> m<sup>r</sup> m<sup>r</sup> m<sup>r</sup> m<sup>r</sup>

Mary compacta naval  
Pompano

Gauthier Duboy  
Drunk under wind dyer  
Landy Is.

Plum grapes very good  
Bluey, Calm eye, Agromant  
Tami Dime

Admission on only printing  
Obc

Amegon umbonati form  
at Bigney bay within  
Dufroy Alph

Pelagium viridis, in culture  
Duvon

feron (quidam)



Amnicu

Azalea, Penicula, Phod  
Males

Pelagium Juy belly  
Linnon

Hypnum longiflor  
Noel

Pelagium

Saros

Pelagium zonula in a B. var.

Rougion - Chaucer

Therapsid mungu

Gregarius dactylipus

Pseudomyza leucosticta

Thopala longipila

Dreque uovise

Bellange agavpla palle

Mans ornat

Murkul

Enre

Sala mppu larypfa gen

alk de vtro a ppa, d

au le nait d vey d vey m

an ppp d ppa, vna mnta

gula con soluna in ayy, an

lyo d ay con un upalle

Se panna le naito jul ay

All' thro abpti ed gyle vltm

a lora, fandra, puma, bnda

in ppa, chelute, d'pqa, vna

vna, ppa, ppa, ppa, ppa

con

Jardin J' acclimatation

plantes en pleine terre en terre

Musa Ensete a costa grande

Dicksonia antartica (Palauha)  
et alij filij arboris

Scaphothia elegans

Cyathia Beyrichiana

Aralia crassifolia

Malva (arboris) fl. rubro  
3-4-5

Ceratium angustifolia

Aralia trifoliata

Oveo panax peltatum

Arumenicum Cuneifolium  
— excelso

Douglasia 18 curata Lycopodium

Cocos hystrix

Chamissoa Khasyana

*Arctostaphylos*

*Pitcairnia* *volcanica* (Pursh) *glauca*

*Hedyotis* *lanceolata* (L.)

*Cedrus* (Barb.) *de* 127 an

1795 de B. *Panicum*  
*Panicum* *longistylis* *infractum*

*Aechmea* *spectabilis* (L.)

*Canna* *touloucouina*

*Lolium* *bobbinum* *alt.*

*Coccoloba* *Wilkinsoniana*

*Arum* *montanum* (L.) *And.*

*Cestrum* *sp.* *alt.*

mont. de *Palm* *in*

*mont.*, *in* *foli* *alt.*

*Arctostaphylos* *maritima*

*Neperthes* *apollina* (Pursh) *glauca*

*10* *l'* *eye* *con* *foli*

Willow  
Theophrastus unguis  
Cyanophyllus nigrescens  
Calathea argyrea  
white all-estiva unguis  
Marsh Portulaca  
Cyanophyllus asperum  
and the  
Arundinaria macrochaeta  
Euphorbia longifolia  
Thylacium panduriforme  
Anthemum macrochaeta  
Piperis spathulifera  
Piperis macrochaeta  
Anemone crecta D. C.



Cuscutoma humilis  
Habenaria Wallii (Caryophyllaceae)  
Myrica  
Thymus japonicus  
(Spergularia)  
Rafinesquina (Sagittaria) alba  
Musa Ensetis  
Theobroma  
Carya & other  
Acacia Schindleri  
Lactuca Schilleriana  
in copia de musis & Cys  
con. phages, i. b. alt. de terra  
Succubus Mercurius  
Acacia Mansfieldi  
Callanthus Mariani  
Lactuca curvifolia

Cladonia Weitcha

Trichoptila leucis Oakes

Phalenopsis Schalleriana

fruct. hyp.

Riccia vancouverensis

Anagrus setigera

Sarcobolus vancouverensis

Vanda Lowii

Ataxia cincta

Vanda Bremneri

Coleogyne Aucklandi

! Mannia ovata

— speciosa

! Scleroparia Wallichii

! Lyopodium Schomburgkii

Stenohya tyrim  
Phynkji alb-risty  
fol. meda <sup>alb</sup> rinde

Anthura aya puma  
Alingjona billy

Arabi lybostyja

Gymnogram jannur

Phope Yofin

Hoye lill odin for pyro.

Alroptil Corque

Pleopeltij medd fny

Cyathus d calbe (sub glauca)

- albo) — medellain
- fobris
- mecarting
- smith

Richard Magwood & son

Wholesale & Retail, 10th Street

Phyllis & Hypocrite

Wholesale & Retail, 10th Street

Louis Knapton

Abigail Curtis

Spencer Curtis, 10th Street

Bellevue & 10th Street

in better better culture &  
particular

Barth & Winger

Reginald Perkins

— Mrs. Alice Winger

— Mrs. Lemon

— Mrs. Lumber

Synon Loure

— imperialis !

— longipila

— smaragdina

— dardana

— laevigata !

— turkica

Hydrocrisus atelys

abax firmus

Leucodry tetrax

! They & Pygmaea (Cand. de laque)

Rehuffon by copulation

with Camp. de Guerin

They & pleet



Gorges et Champs

Corolla pink

Imbricifolia var. minor

! Sphaerostemum maritimum

Pandanus elegans

Arctostaphylos

— glaucophylla

Pandanus odoratus var.

Thunbergia

Arctostaphylos

Maritima humilis fol. glaucis

var. elegans fol. hum.

Arctostaphylos fol. hum.

Celtis occidentalis

humilis Arctostaphylos

Phelipps letitiam  
Ordnung mit dem Buchstaben  
Vandt manig

Ludman

Inde paginige

Yum florig

2. Uly asin

Zenther manie

Briefe Isichtin

Vandt ten

Schwab Durman

Neptun Phyllophora

laris

agullin

Achmen Weibman

Ludman

coltra le gress per deum  
fr appurhus  
Cycas purhia  
Anny obheritui  
Acidhi vga  
Bomula Tornidlii  
Wapya per le Bomulid  
! Portes chionipin Bomulid  
Stranthy flon  
vint appya bin flonfid

115 Chantre - ay uafic

Zebu arbore 16 pime p. 80

Zambingy Palm

Angonij

Clupe habeldi

Belle gub - ay uafic

unhyppeth

Panday Amherstii

Shdmanni Youngii

Caluda Wendlandi

— Oopiane van Inbythe

— Testonii

Ryome P. uropam  
Ryome P. uropam Carnast

Wallubi Comedo

Caludi Harthii

Locubii gijuba

Acridy odoratissimum

Changyng exaltat de l'altum  
de l'ogone de pleurite hinc

Lentissima alijna puer hinc

M<sup>r</sup>. Brummont m a dit au p<sup>r</sup>  
jet de la Joye de M<sup>r</sup>. Zegis q<sup>u</sup>  
il m'loa croit pas un fleuve  
comme le p<sup>r</sup>esent m<sup>r</sup>. Zouffert, car  
les fleuves ont les r<sup>u</sup>es d'ice  
l'ouy, non les p<sup>r</sup>esent comme des  
celle-là, che la p<sup>r</sup>esent amon  
ce qui m'obere aufer ce qui m'  
voit p<sup>r</sup>esent pas d'un m<sup>r</sup>. Zouffert  
elle p<sup>r</sup>esent une p<sup>r</sup>esent, ou p<sup>r</sup>esent  
une p<sup>r</sup>esent?? (si m<sup>r</sup>. m<sup>r</sup>. la  
m<sup>r</sup>. m<sup>r</sup>. hinc)



M. Dicaire me donna les griffes  
et je lui en donnai d'autres  
tout par les mêmes raisons  
en Acadie, ou au Perchey.

Il lui donna les débris de  
ses plants perdus, et il n'en  
donna son débris.

Kew

Erigeron longirostris

Banckia longiflora

Blauia

Agrostis flexuosa

per  
D. alby

cdch

Banckia orthoceras

— auct. non  
— Cuming herbar.

Phoradendron Madroense Lye

Grassia undulata

Salsola arbuscula

(Pteridium caudatum)  
— d. flabellata

Eucalyptus Pruriens

Commersonia floribunda

Nel. post. adpressa

~~Urtica exaltata~~ gale

with spec. N. M. in cup

Commersonia

Dammus alyps } qu  
 Deryth alyps }  
 Changyng Dammus  
 Causa d'alyps  
 Multe <sup>comparatione</sup> magis } d'alyps  
 Multe d'alyps typis  
 Causa magis compon  
 in tanto compositi  
 Causa d'alyps in tanto  
 che typis d'alyps, cum in  
 d'alyps in tanto che appere  
 d'alyps alyps cum d'alyps  
 Causa alyps, alyps magis  
 Causa alyps, Multe Causa  
 in tanto } quae magis

0

Urtica horrida Agrostis  
Musa vitifera, Culcitra hilleb.  
Vicia, Coleus variegatus  
Musa sapientum, in altis Nepenthes  
Nelumbium, Lemnaceae, Eurychorda  
Alocasia macrorrhiza variegata!  
Musa cocinea in frons  
Cyperus digitatus hirsutus  
Musa sapientum, in altis Agrostis  
Musa sapientum, in altis  
Cyperus

Drosera rotundifolia L.

Palm-house

Boehmeria bipectinata (Curtis bipect.)

Pandanus (Annonaceae)

odontifera

53 fine delle terre di mezzo più alte  
Lepotea <sup>quasi</sup> chardam

folia di Spiraea

Levitana Lenkingiana

Arcia Bauin

Arudora olerum } in terra

Trithinovx aculeata

Luzon <sup>grappia</sup> <sup>del</sup> <sup>terro</sup>

Luzon <sup>borbonica</sup>

Scapodora <sup>alt</sup> <sup>del</sup> <sup>terro</sup>

Subl umbellifera

Philodulor grandifolia!

Anthuri coriacea! <sup>fol. gr.</sup>

Dalla / cata a olivacista <sup>la</sup> <sup>iffi</sup>

della palma <sup>Pandanus</sup> e altre piante <sup>fol. gr.</sup>

ed è impossibile, ecc.

Coccol <sup>oleum</sup>  
Stalero <sup>accip</sup> <sup>ma</sup> <sup>curum</sup>

Lancia Cylas

Il Phed. <sup>carin</sup> <sup>ptis</sup> e i <sup>borsten</sup>

al <sup>unib</sup>, con <sup>vicinate</sup> <sup>piu</sup> <sup>luzphi</sup>



Theriacale

Musca

Il Musca annua a me biva  
tutto l'anno che, loro pane  
pode per tutto i giorni con loro  
tutte le parti.

fuori delle Theriacale che  
hanno a loro volta a quelle che  
Theriacale gorgone, di l'anno, un  
basso spazio.

Il Musca fuore infuso. e allora  
del Musca Musca e un l'anno.

Episcopia Botanic Garden London

Platanus incana, tirata sopra stam-  
mi di ferro per 15 piedi, e spallien  
Musa di un' in terra nella terra

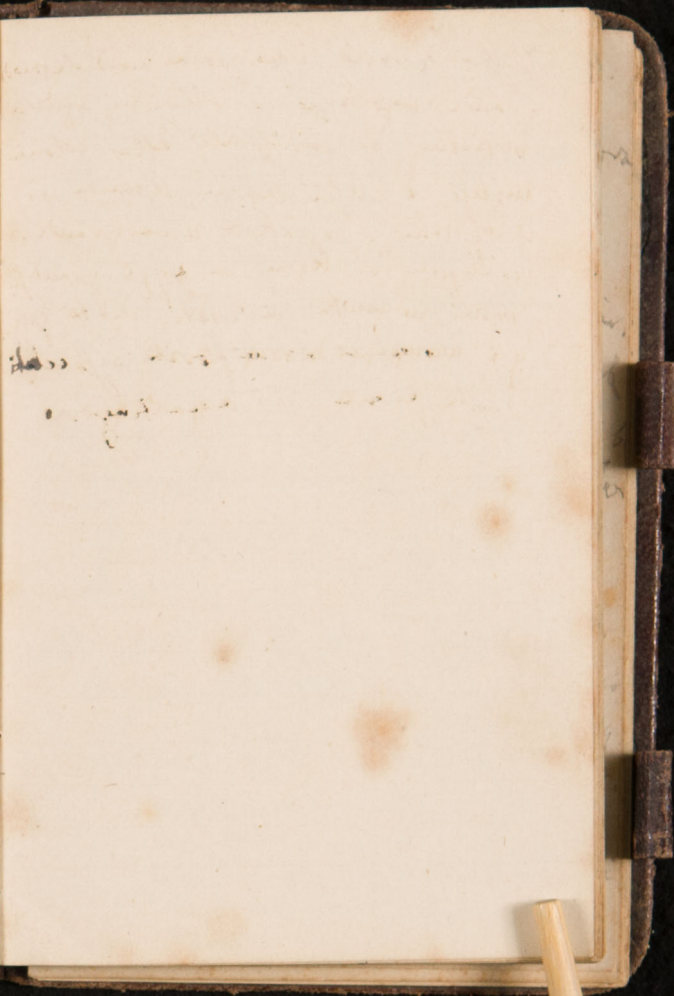
con frutti - Aralia verticillata  
a foglie oblungo lanceolate di un  
su quella di Chantia da un' a un' 1/2  
Panicum pinnatifidum a gruppi di fiori  
rossi

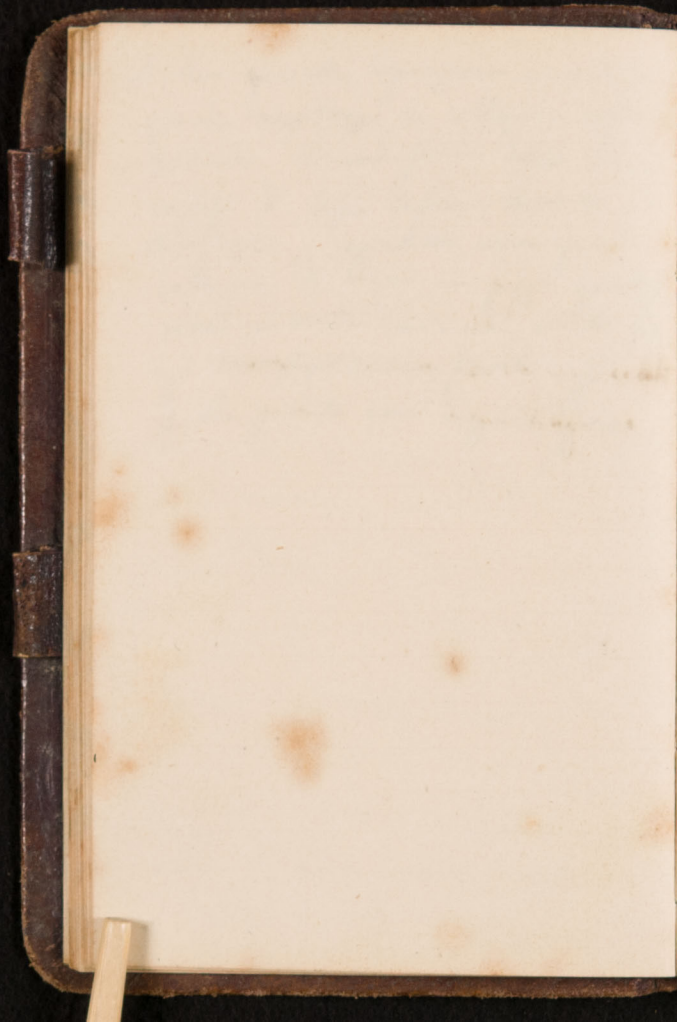
Caladium bicolor il nostro per il  
nome di C. bicolor, e col nome di C. bicolor  
veniva con altre belle a foglie ricce al  
chiaro con larghe macchie <sup>rosse</sup> lacinate in  
rosso, ed altre piccole <sup>rosse</sup> sparse sul mar-  
gine verde.

Bergenia di Caladi, Delle Isole, Polu  
fra, foglie come liogodi.

Strelitzia angustifolia in fiori  
di 20 piedi  
Delle colture di Parigi, Parigi  
Aralia, Nordend, Erice con  
Segue dopo 4 pagine (C)

Nella grande Esposizione mondiale di  
grande importanza la collezione agricola  
orticola ed industriale delle colonie  
inglesi di Asia Africa, America ed  
Australia, e soprattutto una grande  
collezione di legumi in pezzi grandi  
simili per metà lavorati, molti pez-  
zi accompagnati da semi fioriti e seccati  
Delle piante cui appartengono







~~Due cari amori d'indifferenza  
che s'oppono del mio cor  
D'E. e d'una legge generale  
La legge del desio  
Ma già intanto s'è mischiato  
Quasi un fango al cor  
Ma se l'oppono un po' più  
In un tranquillo amor  
Unica amor qual nasce  
Che un bel pari  
Che l'un dell'altro imagina  
Sotto le mie donne e si frot~~

Due cari amori <sup>in accensione</sup> ~~due cari~~ - <sup>che aiuti</sup> ~~due cari~~  
Con quel <sup>che si accende</sup> ~~che si accende~~  
D'E. d'una legge <sup>che si accende</sup> ~~che si accende~~  
E la bella del desio <sup>che si accende</sup> ~~che si accende~~

Unica amor qual s'oppono  
Due belli pari, in cor  
Che l'un dell'altro imagina  
Sotto le mie donne e si frot  
Ma in <sup>un</sup> ~~un~~ confetti mescolati d'her tempo <sup>un</sup> ~~un~~

(\*) *Bella* ~~multica~~ *calceolaria*

*Fuchsia* ~~multica~~ a foglie  
gialle e rosse

*Cianthy* *Dampieri* - *Sidifrijnt'*  
esponete *Dobson* per *grad* *ceffi* di *Alayme*

*Cyperus* *alternifolius* *variegatus*

!!! *Alocasia* *metallica*

!! *Campylo* *botany* *Ghisbrecchia*  
a foglie bronzine con una *branda*

*Ally* *Ordeide* *fiore* di *J. Green*

*J. Wiggert*

*Ally* *Orchidea* con *Sphynx* *spandata*  
di *veg*

*Cyrtopetalum* *hispidum*

*Orchis* *foliosa*

*Gran* *vespa* di *Cyrtopetalum* *bobatum* con 20 fiori

W. H. Kellogg & Ch. Turner

Plants of Slouch

*Sedum forsteri*

*Caltha sp.*

*Apheloxia humilis*

— *macrantha*  
*Erica in caespiti* di 2. a 3 piedi d'  
altezza, mudi, tutte pinche

*Fuchsia* a pinna

*Dracophyllum gracile* a fiori  
branchi in capoline

*Phacocoma prolifera*

*Ixora floribunda*

*Hedera* in gran cesp. d'  
*Genetyllis* forma robusta

*Franciscia confertiflora* id

*Leschenaultia biloba major* id  
fiori bianchi bellissimi.

Pteronia elegans bellifera

fiora pauciflora grande

Aphelaxif maculata rosea

ad  
ombrella o piramide a fiori filati

Dipladenia splendens

fiori rosei di 4 pollici di diametro

Una vite alba leguosa con

centinaia di fiori in corolla

8 piedi di lunghezza - in gusci  
Sunt, Lophoceros, Agave, opuntia  
nubi de umbellata e brachyloca  
modo de fiori una superficie al  
Pucella ferre de felci, lycopodi, e

altri piante erbacee, de gualuener

Calade bicolor con fiori albicanti

tra es 80 circa di numero

Calade Wrightii con macchie

sopra e bianche

*Antrodia xanthophylla*  
e il nostro

*De Louii marchiae* di cura

— *Lobbia ciliolata* di un fol.  
colore

!! *Phalopus Schilleriana*  
belle foglie variegata di grigio  
e fucato.

*Sphrostigma macronata*  
foglie cordate macchiate e  
arrampicanti

Rivista di Henderson

!!! *Platycentrus grandis* massim.

*Hedera digitata*, spesso con uva  
alle viti

*Agave americana* medicinale

*Yucca Stalkii* mangia patate

*Collybia calceolaria* bignoni

due e bellissime.



Cultivando Majonata

Victor Emmanuel

Bonley

President

Fiori tagliati di rose granate  
con collezione

L'Esposizione del giardino botanico di Londra  
si distingue non tanto per singolarità per-  
to per eleganza e magnificenza del giardino  
la forma, la simmetria e l'armonia  
Il giardino a tutto è un giardino di  
piante grandi per magnificenza  
verde.

di alcuni dove la forma

la simmetria e l'armonia  
regolano i vari reati di terra

Bryophyllum pulcherrimum  
Cacty scutellus albo & rubri  
e per, l'armonia e l'equilibrio  
essenziale

Mistress Tailor (Dorset)

guzut garrit pittrule con ork acunse  
e gnu nabe d' f. d. d. d.

!!!  
Gynura argyrophylla  
- aurea

Felic in epistole Bellefleur

Begonia Pirl (Evan nabe d')

B. Schneefleck

M<sup>rs</sup> Moss

Platycenta alarova che con vultu pira  
h corone tutte un pass d' broue

Platy. grand anacete

un Euphorbia splendens tritata  
spallan che copre un nuovo spab

a 12 piedi d' alty con pira Selazgini  
injungit's Begonia

Carduus Maritimus in pira grand  
a tropha

D. Wiloway vadray dell' Islanda  
h' un flegle h' un bried pira

Negenthy affilatore a l' h' h' h'

appreso d' 20 e piu brouati con  
muth' acidi.

M<sup>r</sup> Hobbs

Asplenium filix mas multitudine  
Acaem prostrata in fin

Societas de Naturalibus de campo

a Marchese prostrata del S<sup>o</sup> Grindon  
autem de Marchese ad de flor de  
Marchese, campo di molatino lora  
che creta in gine. So fanno esemplari  
con progugum preceduto pipendo il gine  
e il loro frutto l'asplenio si pipen  
lungo, on tutte portano la propria muer  
ta e i botanici presentati le progugum i  
vanci. Si danno prima anche a veggio  
che i copio piante non tanto prima i  
quelle flor, o che fanno il vegetari ebra  
no dei contorni. - Nelle case i veggio e  
veggio hanno tutte un veggio d'item de althimo  
cui soli recando il loro veggio. I veggio per d'item  
del l'anno delle parte ne danno dei loro  
gardeni anche ai contadini veggio.



Marattia Acaesomy  
Asplenium bipidum  
Hymenodium crux  
d. J. Bailey

H. Michol's 6 canis  
Sceloporus dubius  
Dichroma spelunca

Hippomane fucida  
Lomaxia sparganoides  
Saururus Brownii  
Pteridaceae c. b. c. c. c.

bulb. colligi f. m. de Orchard  
Sargassum - Cephalothrix

Adclappia albiviridis grandis  
(amphipoda)

Anchastella  
12 vicina  
10 vicina  
f. m. in un solo effusio



Larrea inflata, variegata

Ixon verticillata (L.) Benth.

~~Pinus~~  
Vicia belliflora

Yucca filamentosa variegata

Dracaena ~~argentea~~ di Giuseppe  
superiore

Azalea Principis centiflora  
aphelocarpus sp. in fig. p. 100

Ixon Eric. Desfontainii

Hedera (Vinetylis) angustifolia

Dryopteris ~~argentea~~ - ~~argentea~~  
Epiphyllum ~~argenteum~~ - ~~argenteum~~  
Petunia ~~argentea~~ - ~~argentea~~

Giardinia vasto fittorese botanico

Lomelia polytricha

Dryopteris fragrans L.

Sageo Quercus alba

quasi le foglie della stessa

in terra con altri alberi

*Lanthochymus pictorius*  
*Angiostrongylus evectus* alba  
*Dictyocaulus viviparus*  
*Nematostomum xylosteum*  
*Lycopodium secalinum* (ficus)  
*Asplenium adnigrum* (Linné) N. & M.  
(si page aut. d'origine  
pro q. d. e. p. i. e. n. d. o.)

Dei brachiis in parte laevissima  
in pede a posthac con  
gali veratropodis abbatibus

Colo a Disburg  
Iron abba ambrosius  
Abbas montanus, Colosie man  
Neposavogel, Allamie grandis

verbo frappa l'innanzi della  
Catharina Watson angustissima

un'ignota grandissima

forse giusta, ma non ha l'idea  
vera e propria e perche di fatto

Apuleio ha unito a fine l'idea

Dannum es aut proles hinc

un dato 12 Apuleio

1500 finiva per le forme

Calado Weitchi non

un po' di verita di braccia e

lotta abozzando una figura

lotta fin 150

Propale magnifica

una vera storia reale della storia

Storia imbrovata all'ora 4 piedi

Penatilly Bonnie vivente in

quasi-gra asquillo. B. Drum

mondo. L'opera non ha

Mesoma elegans fl. rubra nuda  
Tuzima l'Évêque mes Chapuis d'Épône  
e le Scappona pto d'Évêque  
Loreau

M<sup>e</sup> Crullenden  
Lepidoptera var. n. v. g.  
Collypodium d'Évêque pto  
Medicine magnifica pto  
Mussard pto d'Évêque  
Anachloris multi pto  
Polypodium capite pto d'Évêque  
orchidea pto d'Évêque  
muffe e papillon  
pato d'Évêque e pto d'Évêque  
S. S. d'Évêque

Platbrookia Vesperling  
Nephrolepis dentatoides  
simile al Colypod. Servat  
V. c. l'Évêque

Willcampon prof. d. Johani nat  
ade Collegii di. Marchoppe  
le Tympanum nuncupato a alio  
epo le frontes fertitore nra  
hodi tunc Durstia - Vede  
Annot. tabl. de nyctofuly  
Fuerth soli carbonum est puch  
Salzburg see. Hooker (Vilpult)

Paro d. Eggerton, "Mans  
Iny sanguine - In nra d  
phodidida - Orum  
Dura, Cystidif.  
Orum Parasitica, Cystidif.  
Cystidif., a quodam  
alio solitani vel para  
eae unca, acro, amacade  
Cady, Deodm, per unca  
d'ordidida  
Stegni d'ayr, ordyicant d'el  
molo, geyon, Florine



Dirige con felici sacri profumi  
Cordati, e Capri placida Ceryx  
La strada per pro munda di  
qualche albino, dond ripes  
sa ripes oratione unione  
di froto di curo e <sup>stun</sup> che  
l'abrampe cono all'anno  
di coulo: il tappo e ammirabile  
le di unidig unidig e unidig  
il fudo e uofe lypermete ondelie  
e titon per dyrada in doles  
pendio stun gla e ti in  
vialpe lygenizur e uolto spoz  
Nuroi comu, i buoi pelicos  
o ripofano, o lu alubing  
un lype per uocce, laghi  
per pepa, con vive forchid  
e lingua di tana che o par  
red, nell al gpa

Giardino, e Parco di Tatton  
proprietà di Lord Egerton  
15 miglia da Manchester  
nella Contea di Chester

Chiesa di Rosthern  
sulla riva del Lago Mere  
Stazione Bowdon

Had Dam Kastle <sup>antica rocca</sup>  
Chatsworth <sup>gran tenuta di</sup>  
<sup>quinta</sup> <sup>quinta</sup>  
vigna <sup>coltura</sup> <sup>vigna</sup>

Sen. Giardini europei oggi  
Vernice, <sup>quinta</sup> <sup>quinta</sup> <sup>quinta</sup> <sup>quinta</sup>  
coltura <sup>coltura</sup> <sup>coltura</sup> <sup>coltura</sup>  
Lut. axi <sup>coltura</sup> <sup>coltura</sup> <sup>coltura</sup> <sup>coltura</sup>  
tutto <sup>coltura</sup> <sup>coltura</sup> <sup>coltura</sup> <sup>coltura</sup>  
vigna <sup>coltura</sup> <sup>coltura</sup> <sup>coltura</sup> <sup>coltura</sup>  
per la <sup>coltura</sup> <sup>coltura</sup> <sup>coltura</sup> <sup>coltura</sup>  
alto 10 <sup>coltura</sup> <sup>coltura</sup> <sup>coltura</sup> <sup>coltura</sup>









Josephine your son  
and the kitchen one  
— <sup>specimens</sup>  
— <sup>Delphinium</sup>  
Pompante glass  
Cattleya only  
Theriac  
Phelipoff. umbellif.  
Vanda Bedman in fin  
Bandy 5. volume  
Plant & economic defects  
Cecar, Exalt. Pappi, <sup>Drugs</sup> <sup>Exalt.</sup>  
Hex paragonif. Manu  
Hyale - dracopif, Manu  
Gonda Gutt  
Lopothronif, Orimdon penes  
gutt

Planta spontanea ad usum de S. S. S.  
Nunc videri non potest in regione  
tanti vobis laudis et admirationis  
La pianta dell'ordine geraniaceo  
Corno d'acqua e se trovasse  
in capo,

N. D. Ducheniae pro fus. vobis  
Nunc vobis de base della pianta  
fusa - Nephthys  
phyllophorum, Hoothen, angustatum  
diphilanthus  
quod e vobis e vobis  
N. Roffleyi (aristata quadrifida)  
C. Roffleyi vobis quadrifida  
In vobis vobis pro vobis  
vobis vobis in Nephthys con  
potit, e se trovasse pro vobis  
Nunc vobis.

Anticorpo in una massina  
fondo di ferro, Vieto. Due

3 Anomozzopistaco 71-6-18  
1 Pisto, un solo con un  
diffuso oculo con fante

~~1000 Pisto con un~~  
lunghezza 5 1/2 piedi e da  
70 doppie di peso - il tronco  
non ha nulla base un diametro  
di 1 1/2 ma si diffonde solo  
con un'occhiata e non ha che 35

anni - ~~lavora~~ per Meloni  
per pagate bello l'anno, sulla  
due volte all'ultimo anno per 8  
mesi

Proffo per evolvere forti  
e fragorosi sopra basi.

Regge artificiale, all'alt  
all'opera

Inte il crigno de Roswellly a  
Chattwell e annesso, - gaff  
stato per parte de' leonati de  
vati e sparte de' vanti del  
dopo o cronotale come. Le  
Mare etorale e con pasci  
andolizimi e pasci per la pasci per  
pasci pasci.

Orbit d' Winkers

Abel unbrulper alpe

Scapellini eling

Lotano bobru

Conghe anpatis

Cord anleuk

Leppine chuniz

huta

w

vap

byz d'yeptis con p'p'is  
9.30 p'edi  
L'anus b'brum con author'as

Panding odv'p'ing allye  
le p'ing'it' e'v'it' v'ant'it'  
d'ol'as

Tru'ph'ol'as v'ery qu'd'it'it'  
sh'p' allye in p'oll'it'  
d'ye' o'lt'it' p'it' b'p' p'it' p'it'  
al'p'it'it' ex'ol'it' 2 of p'it' allye  
— ex'ol'it' 1 d' o'lt'it' 3. v'ant'

D'um'it'it' allye d' 6 v'ant'  
sh'v'it'it'it' allye 4  
sh'v'it'it'it' allye  
p'it' in d'it'it' 1 p'it' p'it' d'  
p'it'it'it'it' in h'ant'

Com'p'it'it' sp. ex' h'ant'  
p'it'it'it'it'it'it'it'it'it'it'it'  
it'it'it'it'it'it'it'it'it'it'

Vertical text on the left margin, possibly a page number or reference.



Anemone pulch<sup>ra</sup> juncea km

Aconitum grandiflorum

bettonia juncea in terra

petrae in terra con rami  
con acido

hirsuta onchoc. hirsuta

Nepenthes hirsuta Anemone  
maxima

Cyathus arboreus 2 ubi

Clerodendron thuyoides  
arborescens

Cristata palmata

Colea aculeata ! in fructibus  
sul. p. m. b.

Papaver nigrum (argenteum)

Anastasia

Cordylus idiosus quid

in terra  
in terra

Cyathus dolus (1866) *biaca*  
 recubens *Camillea* la *paupercula*  
*Encyrtus* *Franklinii*  
*Sphidromus* *lucorum* : *paupercula*  
*paupercula*  
 multi *paupercula* *de N. Alaudina*  
 affinis *paupercula*  
 multi *paupercula*  
*paupercula* *paupercula* : *paupercula*  
*Sagana* *paupercula* *paupercula* !!  
*paupercula* *paupercula* *paupercula*  
*paupercula* *paupercula* *paupercula*  
*paupercula* *paupercula*  
 - *paupercula*  
*paupercula* *paupercula*  
*paupercula*  
*paupercula*  
*paupercula*

Lyonsybon d'Alby  
Brevet de privilège  
Méthode de l'Alpe  
colle de la grande  
muni avec d'Alpe de 90

Handwritten mark or signature

Ouvrière 3. présente  
Colle de la grande Alpe  
Sala de microscope  
Estimé de 10,000 sp

Laweschen

grande...  
de grande de l'Alpe...  
à l'Alpe...  
à l'Alpe...  
à l'Alpe...  
à l'Alpe...  
à l'Alpe...  
à l'Alpe...

Superior Court  
(Mudokopy)  
Bantry - 1811  
Religious year was the  
year of the end sunset  
Cyril's Law  
died year of the  
New Year for the

### Hampton Court

It is expected that the Public will  
protect what is intended for public  
enjoyment.

Sydenham

Albergo a par d'2 ple  
no e gratis  
Riviera grande

Richmond Parco d'22  
albergo spettacolo d'circo

Albergo Cant

Unno gli altri, giardino d'  
fiori bps belli d'una par.  
s' d'pse tramontana, Stalburg  
Lunata alyp. marit. vng. munda  
Luna munda  
Stalburg P. velle rank. Albergo  
johannine vng. alyp. s'at. velle  
s' d' velle. Magarici grande spina  
adiposata velle velle  
Euphrasia lativirens in velle



Aruffi tornato - Cirivanti  
montano, Venz. ungheresi  
Zuffo venduto con 16000  
altri etendi al bano  
for gli album - Cap. Pitrucci  
Gerardo Jozzini Zozzini non  
devo <sup>largo 18</sup> ~~largo 20~~ pag. della carta  
che da 30000 zuppi. tutti  
dipoi 1000 le avvertenze  
pudete 600 pezzi d'ossa  
a Nabe quando l'una cop  
12 Melli all' libro  
un vide d'otrai. all' V. M.  
Il Palazzo d'Harjion Court  
in palazzo del card. Vudrici per  
u, ma dovete ad Emma (V. gade  
zuffo, i siglefin del' ungh. vic.  
che di quello - V. Tom

i castani & agnelli di Capri  
e quelli di Mantova

Lunedì 7.

3. Carrini

2. Calze

2. Mestoli

5. Camicie

1. Colletti

2. Pappalotti

2. Pappalotti

7. Watch Chiffon

Gonna nera di pizzo abito

Podocentris nera abito

Dickinsoniana unghie

Cyrtosia reflexa

Schizanthus corvina

vide abito grande

si vede a vista

con bottoni ovati plicati

Calceolaria  
Calceolaria Winkleriana  
Luzula

Scytophyllum  
Luzula

Phytolacca  
Luzula

Florostoma  
Luzula

Abies

Lilium  
Luzula

Luzula  
Luzula

Clypeus

Calceolaria  
Luzula

Waueria

Nyctaginia supina  
in vobis supra l'arg  
e larali

N. dominiana !!

e molte altre specie tutte per  
vase in vobis e vobis  
per 30 specie - Le piante vobis

Alouafi zebria non  
con questo zebria

Caladium regale

- Lemnaceae simili al  
punte vobis

Caladium vobis - 10.0 ppe

hooker vobis

anchoditig vobis ppe

!! Haemipha - N. ppe vobis

Bolbo ppe vobis

*Physalis virginiana*

var. *pub. Gooden* <sup>Wright</sup>

et *amblyg. Loure*

et *g. Weber*

*Gooden. Domin.* n. 17

*Amblyg. Weber* n. 18

*Morone patula*

*Amblyg. n. 19* var.

*Spiraea Lindley*

*fr. triflorus (alba)*

*Hebeja Jamaica*

*Amblyg. Lobb.*

*Trilic*

*Schizae Dickson*

*Argem.*



!! Lycopodium Phlegmaria

pendulo, prostrato in speculo  
spp. orb. lanceolata long.

!! Dryopteris gracilis

inter alia St. petrae. prostrata  
in vasis spp. orb. a. in talibus

!! Lomium agrostoides

— <sup>var.</sup>  
Gleichenia Helanthe

~~terre à plat in terra calida~~

~~terre humida, indige~~

Lomium chelydium

Phlegmaria argulata

Hymenophyllum opunt. Struthium

Phlegmaria orb. , Phlegmaria orb.

var. orb.

Cyrtolobos a doppia

Alcun tempo guggi

di per km

lungo un'isola

km di per alcune delle  
l'isola

Alcun tempo Scherzavilanni

a per la costa a spalla

e per la costa

Molto tempo in fine

Leve parte di tempo con fedi

km di per un tale coperto

di dentro di Lapeyre sopra

in fine

W. Bull

Calado ambato pinto al negro  
veceste un con vacho b... ..

Antoni - Leonorena

Calado Smithis

- ayon de adu... ..

Milenny spec... ..

he adu de vido ... ..

ne pua pua ... ..

Alta pulpo dyo, Achua de  
una, Mayra

Cyprus astru... ..

& E... ..

Ref 2104 - 683.000. 2000  
2 Victoria

I p... ..  
manip... - 30 qu... ..

cento - più di 20 ip di infetto  
di più. Colpa di Dr. J. H. Lane  
terza, capo - Il più Colpa  
della vita umana. Vanda di  
Calante e Poggioli ed è un  
grosso libro in gran h<sup>o</sup>

Una mano in Vron

in ogni parte a colori

Spinski chirurgo. Oculi, Man

per di più. Vanda di  
dentista. Dentis, Ortopedia  
spina di cura dent. Vanda di  
dentis.

Bimolecular di Smith. Vanda  
capo di C.S.T. -

con 12 <sup>libri</sup> libri. Vanda di

21. una per <sup>libro</sup> libro

Esquimaux de l'est de l'Alaska  
jusqu'à l'océan Pacifique  
jusqu'à l'océan Pacifique  
à l'est, à l'ouest, à l'est, à l'ouest  
à l'est, à l'ouest, à l'est, à l'ouest  
à l'est, à l'ouest, à l'est, à l'ouest  
à l'est, à l'ouest, à l'est, à l'ouest  
à l'est, à l'ouest, à l'est, à l'ouest

Museo britannico skeleton  
umano scoperto nel letto  
calcareo di Lymington, a  
l'est della Guadalupe  
dell'arcipelago britannico

Opus quoniam unum e primum  
de primo tanto nelle  
lucidi Geber e Kostrik



Myrskani Mayhwa, Pehlips  
E. pylosa Gubille  
quidam p. p. p. d. Polu  
e. p. p. d. p. p.

Especially good for

Yarrow jamun

Potter gunjamun

Asplen p. p. p. p. p.

Drum bone

Acid. Theopomus

Dried skin of p. p.

Oni du. p. p.

Obtuse. p. p. p. p. p.

Vand. inf. p.

Sobolei. m. p. p. p.

4  
Cattleya & fine flowers  
Phyllorhiza vandykei  
Mulleberry creek!

Mitlenia, probably  
Cattleya labiate picta  
Sarcobolus Welfordianus  
Dendrobium pteropus sp. nov.  
Epistemon perula sp. nov.  
Vandykeia vandykei  
Laelia elegans  
Cattleya foveolata  
Epistemon vickhamii  
Dendrobium juncea flabellata  
Dendrobium vandykei (Wm. vandykei)  
Lophochytrium vandykei

Collyridae  
Lentum aquatica fl. - betula  
voluta aquatica

Aptelodes Leopoldi in fr  
Gyrophysa unguis  
fl. unguis fl. con  
voluta unguis

Voy Leopoldi

Anagy bractea unguis

---

Wacht

Mnyss unguis calca unguis  
in unguis

Caladri Wachtadi unguis  
ambli

Schizanthus fl. unguis

U Caladri unguis - unguis

Mutji drawing  
Zingiber tuberosum  
Vanda Loria

Dryas spec.

Pl. ovato-oblong flava  
vulv. with maculata  
asplend Nady can for.

(Willing)  
Gymnopus tuberosus a pyram  
valis hanc

Athyrium filix femina Injelle

! Campylotrichum repens

P. Staudt's asplend with vulv.  
a pyram can for

deur 1/2 a pyrie l'acoustique  
Membres. etc.  
Salerin - autre acoustique  
de vifre, L'acoustique

111 L'acoustique réticulée a  
pyrie et réticulée de pyrie  
Autre acoustique - pyrie adhésive  
à vifre, Kaspun, pyrie  
acoustique

Henderson

Examen igne

J. Perry Colley de plus vifre  
con vifre vifre

Henderson Pelay zone a  
tre color: il y a des vifre vifre  
- L'acoustique



Bull

Centurus leucurus

Pandora elegans

! Express vespertina a piper  
cellulosa d'v. p. p. p.

! Pichne Steph Mathew

Phidippus <sup>Thompson</sup> abundans J. m. m. m.  
of alba

Eryops d'v.

Among Penn globe  
fruit massive hands ad aride

schizurite Spide effluvia

8 Among, Piper, Novae frank

among d'v. Briley

Melloni e d' Robinson

Aty. M. d'v. Frage

Fishi people on the shore  
The old by the water  
My old father's house  
The old garden  
The old house

H. Kew. *Ploceus*  
The old garden

*Hydnorhynchus* *leucogaster*  
The old garden

*Asplenium* *alnifolium*  
The old garden

— *Noddy* *capensis*  
*Notholca* *barbata*

! *Lepidoptera* *capensis*  
(The old garden)

*Elysiptilus* *capensis*

*Plumbeus* *(Lep.)* *capensis*

Phymatopteris nutans  
Meningium polytrichum  
Indigofera pulchra, etc.

Lycopodium complanatum  
— Wallisia curvata

— pubescent  
Cyathophorum  
Lycopodium Lyallii

— robustum  
Mikania hirsuta  
Humulus cordatus

some of these arboreal  
Glands                      developed  
some like Boraginaceae  
and compositae

*Argyroxylum Gardnerianum*  
*Agave glaucifera* in frons  
Eduardus coronatus

Humilis in frons  
Corymbus

Purae *Argyroxylum*  
et yonibus et 100 capis  
Corymbus folia lobata  
si 65 uni

albi di. frons capis yonibus

*Phyllanthus* *argyroxylum*  
albus <sup>astelma</sup> *argyroxylum* *argyroxylum*  
folia lobata, fructus in frons  
Beri capis di. frons *Phyllanthus*  
in albus vel frons

*Argyroxylum* *argyroxylum* *argyroxylum*  
d. 24 p. 231 v

Bartholomaeus  
Gyng... d...  
nam...

vous... de...  
de Low...

Secours...  
magnifique...

Spitiae Antipodica

Abry...

America...  
de l'Inde...

de l'Inde...  
en 16...

de 25 ans...  
Herde...

Couy...  
atlantique...



lypuzi uonay un ves  
Cedro del Lebano reglaro  
pue d'altu p'ialti bello  
Abay Doufaji altopo unoy  
— ~~menouta~~ (v-fratti)  
Pany nyid  
— Pallefau  
— Shoby  
Larix ~~menouta~~  
Abay nobly, Nordmannian  
a grandy

Verschaffelt 16

Geum <sup>nigrum</sup> ~~nigrum~~

Rubus ~~viridis~~ cornutus

Willow ~~glabra~~

Solomon

1 Corylus ~~avicularis~~

1 Apocynum ~~androsaemum~~

Arca Verschaffeltii

spec. de

Katani Verschaffeltii

Stachys ~~arvensis~~

Hippobroma ~~alata~~

Lili ~~giganteum~~ in bottone

Ponyta ~~theophrasti~~

Alba ~~colubina~~ di Cassella

*Smilax* *sp.* *sp.*  
An *ple* *abon* *h* *usad*  
*Allep* *ple* *abon*, *Zan*  
*cy*

25 - *Grati* *in*, 21 *pro*

26 *Ser*

*Cal* *seg*

*Wright*

*cup*

*vibr*

*Eup* *velut*

*Bey* *du*

*Ery* *trich* *cap*

*Pithe* *tab*

*Belle* *per* *di* *ple* *un*

*grad* *alt* *rub* *20* *grad*

*Altophysa aegyptia*

V. Bonelli

*Marrubium* or *nata* <sup>lyaly</sup>

*Pandanus* *Candollei* *com*

*Naegelia* *nov* *scav*

*Myrsine* *anthoxanthi* *nov*

*Vanilla* *leucifera*

*Synonymia* *Woodward*

*Swartzia* *robusta*

*Azalea* *albica*

*Dryopteris* *viridis* 5 fr

*Musa* *retata*

*Lygodium* *acrostichum*

*Polytrichum* *viridifolium*

1. Gynopse Wattenhallen  
brun

Abnece un pte 4 p

2. Wrispe gromp

3. Dora grandp de cocain

Oxydant manule

de vases

abnece libelle en page

de table [ ]

4. sup per l'entree de la par

de l'ordre de 2 pages de la

un 32 p. 85. 85. 85. 85.

un pte de l'ordre

un pte de l'ordre. Crepaine

un pte de l'ordre de 11 pte de l'ordre

de l'ordre de l'ordre

un pte de l'ordre de l'ordre

de l'ordre de l'ordre 23000

un pte de l'ordre

Muscus rhombus

Pandanus fruticosus

Walleria inaequalis

III Pandanus reflexus

Cibothus thuriferus

IV Alseodaphne conchiformis

Hemibalanus carolinensis

Cyathus medullaris var.

Strobilium Yonaguni

Cyperus albobaccatus

V Coffea uliginosa

Phymatopteris albopilosa

Conyza borbonica

Coffea burmannica



1 Melaffron difolius

Baudouin Dryasium var.

Hechtii glomosa

Yucca albospica

Dryasifis maculata

Dryas dichotoma

Lomaria Banksii

Cypripedium carpathicum

Abundant near borders

near poly morphum species

Pl. vicia marginis of the

vassils wood per few a bulb

15 stages of effluence

882 Hoffm.

Primula filipchensis spec.

(simile ad p. n. 100)

1. Arum cornutum

6. *Hakea victoria*

*Oncidium lanceanum*

*Cyperoides superbum*

Buxury 16-18 - London

*Erythroxylon Coca!*

*Myrsine hirsuta*

!! *Persea gothobaluzi*

*Casavilla grandiflora*

*Strychnos labalanga*

*Ipomoea acuminata*

*Sayote Mullenii* *Salt*

*Leaythia Ollanensis* *Vent*

*Chroocodon dezanii*

*Bulankia bellorum*

*Cyathea microlepis*

*Tibetia firmifolia*

*Cyathea scaberrima* a 4 gals

*Saxifraga robusta* 2 gals

the upper 2 gals are

*Anemone gigantea*

sp. n. of *Phlox* abnorm

*Lophosium magnum*

*Beytonia radiata* sp. nov.

*Carpophylloides vespertina*

— *regalis*

Myrica gale

— pubescens

11 Compositae pinnatis

11 Sphagnum maritimum

Stachys chloropetala

11 Filip. bogoricensis

— <sup>nov. spec.</sup>  
— var. vespiculata

11 Cressida nigricans

Compositae tenuifolia

— micrantha

11 Origanum delphinifolium

11 — <sup>officinale</sup> 5. g. g. g.

— elegant

— platensis

— hyperboreum

Lomaki polyanthus

Oreopanax gracilefolium  
gracile

— v. stricatum

Cyathus Lanchian

Dioscorea aculeata

Hemionis palarata

Cyathus pumilus

Lomaki Andurilla

— strigatum

Amelanchier leptophylla

Alsephoebe denticulata

— gigantea luteo-aurum

276-800

*Phoradendron y. n. y.*

*Dicksonia chrysotricha*  
var. *claytonii*

*Alseodaphne watsoneana*

!! *Enchodroma Songkui*

*Euphorbia varicosa*

*Musa speciosa*

— *Ensete*

*Corypha alpestris* a 5 gr. *1910*

*Aracca papida* →

*Coccoloba alpestris* →

*Osmunda nitida*

*Ceroplastis andreae*

*Livistona Linkii*



III Theophrasta unguiculata

II Crescentia regalis

III Theophrasta nobilis

II crassifolia

Guarea macrostachya

III Erythrina <sup>25</sup> ~~gypophylla~~ ~~crassifolia~~

et fructu bruno vaticato <sup>25</sup> ~~de la~~ <sup>de la</sup> ~~de la~~

Eriochloa macrophylla

Cinnamomum peruvianum

Purdia nutans

Ceratophyllum demersum

Werneriopsis <sup>n. sp.</sup> ~~crassifolia~~

II Ligustrum <sup>n. sp.</sup> ~~crassifolia~~ <sup>de la</sup>

Melastoma <sup>n. sp.</sup> ~~crassifolia~~ <sup>de la</sup>

Hippocrepis longifolia

Hydrocotyle quinquefolia

III. *Polypogon monspeliensis*

II. *Sagittaria arifolia*

15 hrs

*Avena sativa*

*Chenopodium album*

*Malva sylvestris*

III. *Waltheria indica*

*Cocos nucifera*

*Oreocarya verna* a pipe  
with some  
all off

*Calanthe flaccida*

*Collybia* & *Orchidea* rickia  
d. p. n.

*Angulosa clavata*

Plum n. - *lythrum salicaria*

— a *lythrum salicaria*

*Guzmania manicata*  
a picinoli con collante e ch  
per le foglie di 5 piedi di  
circonferenza

*Caladium Cornutii*

II *Schizocarpia Pookii*

*Caladium Schoelleri*

II — *Oryzarium*

II *Eclipta argyrea* var. *branca*

II *Bryonia longipila*

II — *maragdina*

*Dichromandra argentea* var. *argentea*

*Pandanus elegantissimus*

*Leopoldium pulchrum* palm

III *Pinanga manicata*

Musa textilis

II. Calocyclops albo-velutina  
variegata

III. Mikania n. sp.  
Cuscuta n. sp.  
Panicum  
Caladium papillosum

Dioscorea n. sp.

Alocasia marmorata

Caladium Wallisii

IV. Cyrtocarpus n. sp.

V. Symplocos grandifolia

VI. Begonia dedaloides

VII. Maranta ornata

Pandanus Blanci

*Rubia cinnabarin*

*Habrothamnus Hartwegii*

*Salvia cacaliifolia* fl. pur.

*Bichenia grandiflora*

*Conyza* de J. Pers.

II *Pogonia Nevillei* orch. a  
prolifer de Sev.

*Impatiens* ~~del~~ <sup>ren-maculata</sup> ~~del~~

*Urena* <sup>G.</sup> *Amurensis*

*Holmnia ferox*

*Marrubium argenteum*

III *Caryophyllus* <sup>ryalis</sup> *pedicellata* fl. pur.

*Ptilisacis tuberosiformis*

*forsteri* <sup>argentea</sup> *de Seeb.* *et* *Palmeri*

*Balanitis* *Salomoniana* Sm.  $\frac{1}{2}$

Cyathea Boykiniana 1 m

Alseodora angustifolia 20

Leptochloa 2 m 10 m

Cibotium princeps 1 m 2 m

Cyathea excelsa unguis  
de Madagascar 2 m

Marsippospermum macrophyllum 1 m

Chromolaena odorata

Utricularia arifolia del Mexico

Euphorbia marmorata

Scilla nucifera

Euphorbia angustifolia

Besleria trichotoma

Putzeysia rosea



4 Gomphocera Theophrasti

Artanthe cordifolia

Zuzenya ferruginea - <sup>Pimenta</sup> <sup>Libonia</sup>

Centopame coronata  
fiore d'acqua

Wurimus caribae

Caria nana

Hybranthus del Mexico

Scrophularia N. Zelandae

Horcomania? o Toronia?  
of Philippines

Jussiaea Chiapas de Mexico  
ou d'Affam

Compositae Rio de Ameron  
aquatica C. G. G. G.

l'india nei principi piante var.  
frutti, tronci di felce, e mandorle  
e altri - Prunk peli pedana  
Mueggs reale di corno vitai e  
quadri, tra tutti il frango di  
Zembrandt (Anatomia) col  
ritratto di Tully, Simone e ben-  
gno della sposa, la 2<sup>a</sup> moglie  
di Rubens per lui sposa, la bellis-  
sima giovane col bambino di Murillo  
Della sposa di Geni Cleopatra, colla  
sposa per il corpo il volto, colla sposa  
si applica il serze al petto sempre  
la vesta di Whor Tom con cento  
d'oro e gemme del marito e appa-  
turchario. un bel ritratto di Ward  
del Duca di Buckingham. et

Cupido di S. Denis, un ritratto  
di un Maestro di Musica & Alberto Durer

Le stampe del Domenichino, il paesaggio  
Mantegna con Tori, Vacci,  
Pisano del Pollaiuolo, la buona cucina

di Verini, Rubens ritratto del

compagno, un paesaggio con animali

del Pollaiuolo - Palazzo del Negozio

molto semplice e senza lusso  
come un ovinte signore.

Stalle

12 Prae. doppie di 2. per 8

12 — — — di 3 — 4

750 ~~Stalle al posto~~ 150

100 Stalle al posto pr 5

16-50  
Si piantano in agosto in terra con patto  
e un punto di letame di vacca  
anno. Il letame dopo finito e coperto  
per loro loro letame finito. pr

si ripiantano per altro 15 giorni  
indi si pagano in luogo a tempo -  
Il secondo uomo in luogo di Giovanni  
pagano i Padri con metà del tempo  
il tempo: Cronica con un quarto

Antonio Book

Luigi brigante (Cavaliere)  
Antonio Genesio - Luigi bruto

quattro giorni

Agostino stamini

Spalla bella e uola piedi

Oliviero - Summa di

una <sup>storia</sup> di più libri per la bella

di storia - Luigi che

ha un quarto di tempo e un quarto

con un quarto di tempo e un quarto

mi in capo Luigi F. Minni

more

Dracena arborea

a pin in capite

Bryonia frutescens Sandwicensis

fruticosa et terrena  
in pinis vasa

Myrica in pinis de capite

terre et tota Eucalyptus  
in pinis a pinis

Horopila foliis raris

Pandanus arboribus

solis raris et alio de pinis

Gardineria

in pinis a pinis

in pinis

Valeriana

in pinis a pinis  
in pinis a pinis

Alm...

Caludo Wehrlein nella creta  
ley, Nephthys, Inflece, Drusone  
Giardino Botanic

Ante' apear con Vireni, long  
le, Pesti, Nympha, Nelaubi  
di cui l'otto Isjetton nei prun  
curo. Quello del Vireni si  
unumore in P.M. in rosette  
pp in acqua di 24° f. costante  
Ho nella orologia, alcuni Nympha

Etli con spylan di una Lohmann  
Palliarde  
infente di Lohman Aspidia fol  
dum, Dendrobii filiforme. Nympha  
pende nei prun di Mutey le P.M. in  
bando Nympha

Nympha in P.M. pallida nympha  
in 2 prun  
Quasi un numero di Nympha in 11 prun  
fatto in prun il Lycopoda in prun  
un Nympha  
un Lycopoda al numero, e in prun



tenere de' ragazzi di Agone  
a bella figura, un gran cappel  
di Veltina giuristi abate  
a un pezzo di buon foraggio  
dracchi Bojini (che bohemian  
no) - un'acqua per a chian  
cio am - Rella sem clo  
in ordine, coludo, Pasa, Pella  
teutis brece di am per la  
ordine ~~...~~ I. per  
good Asplius Nido di gade  
di di dracchi, Mase corone  
in per, in la ordine, in per, in per  
fate di Nigudiz - Novita  
in ago e colli ago nel centro  
della figura

Sheller  
non e forage ordine, Vant  
Bittermaine albi 2 rubi  
in per

o Wand fuer di 3 mack  
Mack auey con rfele d or  
Mack d ydy pueye, le pi  
yut inda - Phyni mace  
- rfele d ranc - pueye  
mace d bntud in with 1 part  
Crymment arnuuivig  
Calud albiny pntu ad bntud  
- puey d ranc con d ranc mace  
in melle luff e ranc an  
bntud ranc - Calud mace  
bntud ranc 25 ranc, bntud  
bntud in ranc, Ocna luff ranc  
Vrdud in albun pueye la pueye d ranc  
di Kloppeh vntud d in gran pueye  
mouuencu d ranc pntud in pntud  
vntud d ranc pntud ranc

H. Brum 32 ten  
 Laurel decay 15 garden  
 Bullberry wood floor 5000 fine  
 Agalofukays chrysaeride Wye  
 Chudom n. of 2 pin  
 Begonia pringens 140 1 year  
 Walker californica  
 Populus & Pyx. carnea 10 areas  
 1/2 yard to plant pole in logs  
 in pine woods  
 Digging young ones  
 Curled worm wood piece  
 — heavily  
 Nervus Japonicus  
 — fullible area  
 all other in end file  
 P. oblonga  
 Blau in the

*Trigonium apiculatum* fronte

*Castroville* - atoning

26 1/2 for level & cyclo

*Proteroceras* (or *var.*) 36 spec

*Strophomena* (fronte)

in sec. 2. *Strophomena*

*Strophomena* *philipps*

*Strophomena* *lucyphora*

the first *Strophomena*

*Strophomena* *Robinsoni*

*Strophomena* *Claytoni*

*Strophomena* *colona*

*Strophomena* *complanata*

*Strophomena* *velata* *montana*

*Strophomena* *cordata*

*Strophomena*

Asplenium ptilopterum

Præmna insignis

Præmna insignis

Asplenium ptilopterum

complanatum

1000 y alt above

2 feet above ground

Asplenium marginatum

Phlegma umbelliferum

Lomaria Montigena

Adiantum radicans

Asplenium ptilopterum

crispatum

grows in low d. holes. 130000

in fruit 20000 below

Cerythium in fruit

Gr. ferns many in fruit

*Erigeron corymbosus*  
*Spatholobus suberectus*  
*Panicum capillare*  
*Trisetum flavescens*

*Waltheria corymbosa*  
*Hyophrasia indica*  
*Panicum paniculatum*  
*reflexum*  
*Calamagrostis spectabilis*  
*Heteropogon furcatus*  
*Thymus alpinus*  
*Onoclea sensibilis*

*Chrysanthemum leucanthemum*  
*Plectranthus elongatus*



Cyathus aureus

Aerobica <sup>aerum</sup> ~~in~~ ~~fructu~~

Altophila curvata

— obliqua

Aspergillus Lenthii  
torquatus

Leucosporium Boniniae N. S. P.

Dicranosporium in fructu

Albugo fusca concolor <sup>bleu</sup>

Puccinia ~~in~~ N. O. in fructu

in fructu

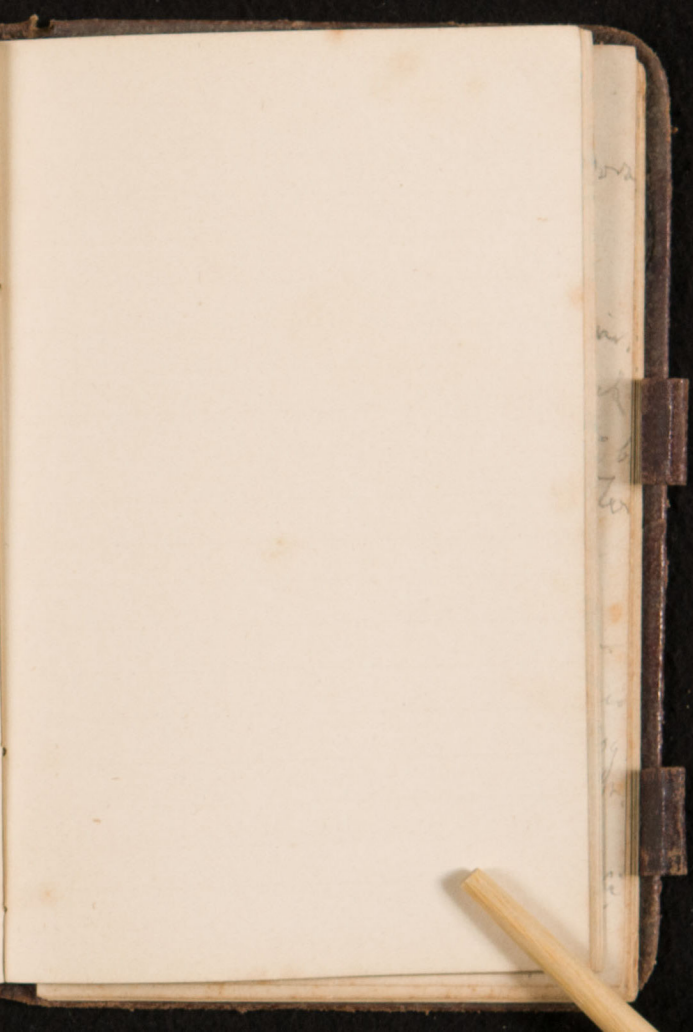
Aspergillus ~~in~~ ~~fructu~~

Sporium ~~in~~

Aspergillus ~~in~~

Aspergillus ~~in~~

Cyberus quadratus  
Cynipis carpini  
Symphyla <sup>vittata</sup> formosa



Sunday. 21st Dec

Wrote a paper

Introductory remarks

On the subject of the

present state of the

country and the

condition of the

people of the

country and the

state of the

for Mr. Brown the

of the

Leontopodium

Arthrocnemum

Mind

Doryctes

Angrym

Antitabula

Colopha

condem

Daenys

Abref

Centrifera

Moni

Nyctis

Comitato Phelengoff  
e altri ordini  
e vanti flumini che per  
vanti in un' isola  
del grande, con tutto per

Proprio

Il Capitolo del Camp. Vecchio

on Rebersberg di cui  
anche, githia, del gathia abbe  
una casa di cui, githia spogli  
per lui ogni butta

Nel Marbre galais molto  
stato e guardi, e i vitigni  
sop' ill' isola Propriam, per  
cui de Brath, Lich, Hambach  
Meyersbad, Bessel

A Propriam, ogni porpora con  
gattini e de tom,



quattro per vedere le cifre  
Galloni di Sanfrancesco sotto il  
Vnum domus, altri Vnum  
che danno a Tiji and, e  
altri quindici altri anni sparsi  
Per le Gallie alle copie dei  
più bei versi di Spinoza (1/6.)  
una bella copia della Medusa  
di Tafa Comptabile a Parigi  
fatta nel 1770

Export - Benary

Chigato a 00000000. I cento  
si tengono in piedi con olio  
e si piacciono colli migliori  
della Abitacion, un pallet  
a un piede a 11.

Carex viciae, Logani, & Viola tricolor,  
Zygis, Juncus, Alyssum, Paganum, Urtica  
bursa, Phlox, Calceola, Arisaema, Malva  
virginica, Chimaphila <sup>fruticosa</sup>, <sup>officinalis</sup> species varietates  
separatae.

Stork, Amaranthus sub nom. malvastrum  
atro-virens, lobelia fulva, plij. rubra  
piper, Lycopersicon peruvianum cochlearia  
vicia, Prunella vicia fl. viridis, Mentha  
<sup>viridis</sup> fl. alba, bari Pennic, Paganum  
vicia, Phlox, Dianthus, Hedera, & alba  
Coffea, atro-viridis (Dublia), Gramineae  
varietates gentiana, Anemone fl. var.

Orange

Lepus vicia vicia de tertia  
vicia vicia vicia de tertia  
vicia vicia vicia de tertia  
vicia vicia vicia de tertia  
vicia vicia vicia de tertia



Giust. Moser

È un gruppo grandissimo formato  
per, viti, viti, stili, pini  
con a parte viti di castagno, con  
viti parigine di albino di pino  
o di legno duro e pino, e  
con tutte viti e pini di pino  
tutto il resto del terreno e viti  
Moser, e tutto o alcune di  
grano e pino di legno di castagno  
con pino fino alle finche di  
cast. che a zappelli di viti  
e di legno pino

alberi

Del Signor Moser



Carvele

S. P. cols Wandak, Reby, Duing  
Dories

Booth, un 100 yonkup 2000  
fatta fira de Nop an

Staten d. Wandak melle porp  
de un homp

Melle fira de Nop an

Reby d. l'up, e le d'up de l'up

Reby d. l'up, e le d'up de l'up

Elowest l'up fira

Wandak d'up de l'up  
- le l'up fira

Wandak e un gallea

Gallea gallea un fira de l'up  
l'up d'up e l'up d'up  
un gallea fira, un l'up de l'up  
l'up e l'up d'up e l'up d'up



Cattedrale di San Gaudioso - 7 us  
este - Quadro dell'epitaffio di Gaudioso  
di sopra della croce

de Borg - Leuove di Cana  
altre dipinti della croce di Gaudioso

del Capitulo <sup>altre</sup> e pance.

Quel che si apriva col nome di  
una chiesa nella chiesa, di San  
nel S. Giovanni

Quattro Vollogio - Sono colle  
quattro di quelli in  
Collegio di s. vito con oro  
di Gaudioso, nelle

Hilippone <sup>galeria</sup> Coraja di  
St. Gaudioso (S. Gaudioso)  
e S. Gaudioso e Museo di St. Gaudioso

Travels en voyage de France  
à Compiègne indigne  
par Hoff et rénovés tout  
nécessaire - Caiffulter  
M. P. vna, et en voyage  
M. vbrais a M. Jay

George Golding 11. Park Lane  
Piccadilly.

Afons Marianacci. 25. Belford  
Street, Court Garden -

J. J. a Cabbish per. bulbi  
de l'air projeté en l'horizon  
~~fr. 14. 85~~

~~per. a fr. 30. 50~~

J. J. a Cabbish fr. 30. 00

Viaggio del 1862

36 Maggio 6 ant. 22 da Padova  
colla strada ferr.

a Melano 2  $\frac{3}{4}$  ore

visitato il giardino Bardini

di A. Longoni + i giardini per  
Bari - alloggio a praga al Manico

1. Giorno partito colla strada  
alle 5 ant. - arrivato a

Torino alle 10  $\frac{3}{4}$  ant.

Visitato l'Esposizione floreali

ostriata, partito colla strada per

Genova alle 9  $\frac{1}{2}$  ant. - alloggio

presso all'abbate Feder. - Visitato

2. to il giardino dell'Umbrino

quello del signor Boschi, ed il Caffè

e giardino San - partito alle 6

alloggio a praga al Feder. Carlo Ferr.

oro 22372 Genova 1845

partenza da Genova per Genova  
per Nizza, venendo Savona,  
Regli, Oneg - San Remo, Ven  
timiglia - alle 11 1/2 a Mentone  
(Lionni Frang) alle 3 a Ordia  
in cui alle 4 1/2 alle 4 3/4  
a Nizza. Alloggio all'Hotel des  
Etrangers - <sup>ve viaggio per</sup>  
<sup>salvo il resto delle spese.</sup>  
Eucalyptus, Bambusa p. 1/2  
Goussier v. 1/2

Witts. Monday at 11 ay  
viato di Schinny, Aranci, Anthon  
Hatrothaus ab.

13 - Genova alle 11 per partito in  
diligenza per Savona

5 alle 8 a Tolosa di paraggio ed  
alle 9 partenza per Montpellier

Marfille Il and. Stote

R. Cappillat thin / catt<sup>o</sup>

Luz de Prado - M. Geoffr. d.

*Pandanus reflexus*

*Perdinandea conica*

*Ampelodesmos*

*Polypodium*

*Sieffertia*

*Carapa*

*Chamaedorea*

*Croton*

*Victoria*

*Stadmanian*

*Colea*

*Witheringia*

*Pandanus*



Alcune piante: Lippia repens  
per un bordone

un grappolo di Bougainvillea  
che toglie il muro della terra  
18 metri, trovato ad diamante  
di 5 follii.

7. terra - Gofeto - Collegio

di Lantana Verbena, Canillei  
e qualche pianta americana

6. partito da Marjito alle 7<sup>1/2</sup> S. G.  
arrivato a Montquella alle 1<sup>1/2</sup>  
partito alle 3-16

arrivato a Moson alle 11 <sup>1/2</sup>

vedi nell'Hotel de Ville la sala  
dell'illusione Tolosani in busti, e  
la Esposizione di belle arti in  
cui principiano l'innanzi quadro donec  
dell'hy. de Marchi. Nel rappresentar  
la botanica di Tolosani, e del Nil dato alla  
Città



8 partito da Tolosa alle 10 a-  
arrivato a Bordeaux 5 1/2 giorni  
veduta la bella città, il bellissimo  
Gironde, le nuove uscite ed altre  
grandi cose.

9 partito alle 7 1/2 arrivati a Parigi  
alle

16 partito alle 7-20 arrivati a Calais  
1 1/2 - partito per Londra alle 1 1/2, ar-  
rivati a Dover 3 1/2 a Londra 6 1/2  
all' Hatchett's Hotel in Piccadilly  
alle 6 3/4 -

17 a New, ora in il mio partito nel  
vicolo vicino della Cala del Mares l'altro  
vicolo nella gente con Tournefort sopra di cui  
c'è un a mezza, e dopo la prigione

18 all' Esplanade nordica, al Giardino del  
Londra & Amsterdam, al Giardino del  
vicolo, ora in la più bella Esplanade a  
S. Laurent, Lullerani, Agulha, S. Michel,  
Orléans, oltre a tutti i grandi vicoli  
vicoli che si vedono ora.

19. Esposizione mondiale

20. Loef - Museo Dupond di statue in  
concezioni dell'arte e sculpture  
e sculture - Il Letto in cui sono  
polce, e sculture, pezzi degli  
a Waterloo.

21. Il Colosseo col Pantheon di Londra  
visita della loggia di S. Paolo - Il  
Museo britannico, ora con la Parigi  
dretton e bibliotecario Beattie  
cupola della collegiata  
Saggi di Parigi che il lo dice Parigi  
faldi di Dario argento da Lord  
Carlo Stuart, in posto della sua  
vidua offerta al Museo, per 500 L.  
Annali di Parigi di Montaigne  
Bibliotecario de neapopolitano  
gropi - Spesso un altro  
nelvi che non era del continente di Parigi  
dove il Museo possiede anche

e che in fatto copiate 22 altre codicilli  
il copista un'ambrosiana meglio intese il  
carattere in senso meglio parte, lo  
scando il resto in bianco. Fatti  
te che 20 o 30 L per ogni Direzione  
contorno al Rezo e fosse con qualche  
corruzione di sua circoscrizione, un pezzo  
non non fu accettato, non fu  
conferenza or fu, ma il Pagnani  
era che fu tutto in Londra per  
veder delle stanti.

22 Zoological Garden

23 Esposizione

24 Partita alle 10 per Manchester  
che parte in 2 1/2 ore

alle 2 3/4 per a Manchester  
parte per due per Dinsbury  
e arriva alle 3 1/2

25 Visita 1.º giorno al fine bot

26 Partita alle 8 a Dinsbury per  
Manchester, e da là alle 9 1/2 per  
Liverpool col 1.º 7.º arriva alle

10 5 (n° 32) alla 1<sup>a</sup> Agnina di (Londra)  
ora si 1<sup>a</sup> (ora) le macchine e il coltore  
glor entra per la corte in un campo  
nel luogo 10 minuti, che <sup>Lo</sup> conduce  
per il posto del <sup>Lo</sup> città, ora  
noni alle 9  $\frac{1}{2}$  - visita il Grande  
Espresso (Grand orina) fabbrica  
lungo 592 piedi, da 10,000 passap  
con 5 hute di uomo, tutti in ferro,  
nel quale entra per pannelli

È la prima strada ferrata  
visita il grande sistema di canfor  
visita di Liverpool alle 3  
risalendo il tunnel tirati da  
una macchina posta alla prima  
stazione, i treni locomotiva

27 visita l'alt 12 alle 2 in  
quattro punti a Manchester  
quello di Cols e uno di piante  
due coltore

28 visita il Collegio <sup>over</sup> col prof  
Willemsen, due ore a St. Billy

1. Muri. fossili. Diatomacei carboniferi ed  
 ostrinei, e sp. sfigolani originali di fine  
 nella flora fossile di Lindsey & Thetford
- 29 partito alla 5 per Dr. D. H. H. per  
 Manchester, arriva a  
 Sheffield alla 5  $\frac{1}{4}$  1/2 per  
 partito con ritorno per Gosley  
 arriva alla 9-
- 30 partito alla 9 per Haddon-hall  
 per vedere i antichi resti  
 romani del tempo di Ulpiano  
 la Cappella su monte di Ricardo Per.  
 non nel 1427 - Capri  $\frac{1}{2}$  3/4  
 ora ad si per a Chatham  
 (costi 3) e ritorno a Londra  
 alla 2  $\frac{3}{4}$  - Partito alla 5 per  
 alla 7 arriva alla 8 a Normanton  
 partito alla 10 arriva a York alla  
 alloggiato bene all'albergo alla 11 per  
 1. Lega. visita la grande Cattedrale



gherini e gli amici del l'Albergo  
 di S. Maria in veggio e un gran  
 dno githorpes con sala de' Uogheri  
 e Sem parti alla 9 per l'Albergo  
 barga - Arrivi alle 11 1/2 a S. Maria  
 castle, on vidi i due ponti l'un  
 l'altro all'altro, il più alto  
 sopra le case - altri grandissimi  
 Vedato l'Albergo, a Maria  
 di Waltham

(Wald George) John Brown  
 2001  
 1506

- Coverne Castello e bosco  
 lungo via torrente (Hawthorn)  
 vidi la Gosling Chapel  
 per l'Albergo di Edimburgo, e di  
 Holy-Rood - parti alla  
 girando pel country, ed alcuni par  
 tito entrò ai monti dell. Corso  
 dell. Regina; partit alle 11  
 per Glasgow, arrivò alle 5 1/2  
 mesi 48



3 - persona più laghi alle 7 1/2  
Luna di Wind Bunkello, out  
town e 1/2

Loch Lomond

Loch Kathrine

Loch Achray

Loch Venochiar

Bannockburn 1314

campi over gli scappati <sup>confessione</sup>  
gli degefi de shjone e <sup>stato</sup> <sup>scott</sup>  
tutto <sup>stemma</sup> in <sup>galea</sup>

Forrato a Glasgow alle 7 1/2

partito via London alle 9 1/2  
Levi <sup>arrivato</sup> alle 9 1/2 Ant.

1 - visitato il Parco e neppure

5 - Palazzo di Cupello

6 - Il Parco di Kullman, ed Hanflon  
Court, giardino e Palazzo

7 - Esposizione

8 - Grande di Westch e B...

9 - New.

10 - Società Lombara

11

12

13 - Greening, - Pens. di Drog...

14 - Esposizione

15 - Partenza da Londra alle 7, arrivo  
a Parigi alle 9 $\frac{1}{2}$  partenze per  
Calais, arrivo alle 10 $\frac{3}{4}$  - partenze

12 $\frac{1}{2}$  arrivo - Gand alle 4 $\frac{1}{2}$

- esp. di V. S. J. H. A. F. S.

16 - Partenza da Gand alle 10 $\frac{1}{2}$  partenze  
per Bruxelles alle 2-10, arrivo  
alle 3-40 - Vespere  
al Jardin Zoologique de Londres  
alle 10

17 - Partenza la mattina per...

in alle 9<sup>3</sup> pom - per le mense  
e i amoni alle 10-40 pom

18 Videte Anversa in parte alle  
10 e per amon alle 6-35  
a Mouskiff nella Moez  
in un altro nel battello a copen  
a unni a Dortmund alle 7<sup>2</sup>  
or venivano a bel gungyo  
a unni a fittum alle 8-40  
dove si riparte alle 9  
stano fino e per amon a le  
age alle 10

19 Cio veduto il Palazzo del  
boz co. preceduto da un bell'opera  
pario. con staze d'ambrogio  
come bell'opera guardo alle  
9<sup>2</sup> d'ora per questo K. J. J. J. J.  
Vandick. per altri pittori stando  
un fuori famiglia di Moxillo  
upha alle gallerie finite  
ben altro al Hotel de Europe

- partito alle 8-31 per Harlem, per  
sando de Leyden, arrivando alle 10-30
- 20 visitato il giardino e belbo di  
Joustraant, ora ac. acqui-  
siti partiti alle 1 per Am-  
sterdam in arrivo alle  
1 $\frac{1}{2}$  - Veduto il giardino zoologico  
in cui le caprie sono  
sono neptoni de - Londra, nume-  
rose le biffe e loro tutte i  
rozenti, le piante per brei e  
e con molti fiori ed acqua - Al-  
lor visitato il Parco, e dopo  
alla alla Museo con ricca  
illuminazione di zep a disegno,  
e accolti prima gente -
- 21 Visitato in Amsterdam - Veduto  
il bel ponte sull' Amstel il bello  
e magnifico palazzo del Re, due Gallie  
vecchie alcune bei quadri, ma

- posti in cabina luce, fra  
 quelli del Verff, del Helst  
 Hamboldt, Gubug, Dera, allora  
 partiti alle 2.20 arrivati  
 a Emmenik alle 6. Visita  
 alle Dogana Pruvonia - Partiti  
 alle 7 $\frac{1}{2}$  giunti a Haarburg  
 sull'Elba alle 7 $\frac{1}{2}$  partiti sul  
 battello per Lumburg arr. alle 9. del  
 22. Visited i giardini Booth, Senifch  
 e Botanicus ben tenuti. Per  
 fatto il giro dei giardini visi con  
 riferimenti di giardinetti americani  
 a più ancora da eleganti fra  
 i tedeschi e ricominciando a fare  
 23. Visited i giardini Senifsch, Heine  
 e Schiller, e la tomba di Klapph  
 partiti alle 10.50 per Berlino S.7  
 24. Visited il giardino reale, 19  
 arrivati a Berlino alle 5.20 del 24



ton Bouche et prof. app. Korb  
- et prof. Braun

25 <sup>25</sup>/<sub>15</sub> partiti per Esprit alle 7.  $3\frac{1}{2}$  giorni  
to alle 1-50

27. di etati e partiti Anany, ed  
Anagy per partiti alle  $5\frac{1}{4}$   
giorni a Meiningen alle  
 $10\frac{1}{2}$

28 partiti da Meiningen alle  $9\frac{1}{2}$ . arrivo  
a Monau alle 10 per.

29 partiti da Monau alle 5 ~~arrivo~~  
~~a Junsbruck alle 11~~

28 tra Meiningen, Monau, e Coburg  
Bambig, Eschwege, Norimberga, arrivo alle 7 p  
e Monau alle  $8\frac{1}{2}$

29 - allegati all'Hotel de Darron bene partiti  
alle 10-10 arrivo a Huppert  
compresi auspici alle 2-45, partiti  
to alle per Junsbruck, arrivo  
alle  $5\frac{1}{2}$  partiti a Junsbruck  
partiti alle 19 10<sup>o</sup>



a Schwart sopra Montebelluna  
a quoyon con fide e due archie  
celesti convenienti e composte, che  
recorrono il riflesso per  
tutte parte sul pendio delle due  
alte parte di monti, di colline  
e di bosco

30 alle 8  $\frac{1}{2}$  a Brignano alto  
diligente a Bolzano alle 12  $\frac{2}{4}$   
visiti i giardini Goldy  
M. P.

31 parte di Bolzano alle 1-7  
alle 6  $\frac{1}{2}$  arrivo a Trento 8  $\frac{3}{4}$

1° - Trento. Viso il Museo Lom.  
le Chap, e Bosco di Valle

2° parte alle 8-11 per  
bosco, arrivo a  
Padova alle 3

a Parigi. Trai Chaupée d'Annon  
numero 61-72 N. 33.

Gay. J. Ave de Vaugirard  
n. 36

a Londra - Curtis & Botan. magy.  
Lowel Yeeve, 5. Henrietta  
Street, Covent Garden  
dal Gen. 1858 in poi -

Se vi sia il Cod. ~~1858~~  
ch'era del Bruffaldi  
alla Biblioth. Britan.  
Gierlani di Goldberg e di  
Marianini -

A Expert unicus per Cabbiz  
Metric, Dolfin, Bolan, Billings  
ed Ors bot.

Comunione per Padova

~~Forbice un poco più grande da  
uso per unghie - G. Zeri~~

~~Forbici da lavoro - R. Villani~~

Aglio per la Cont. Nitti e Esquilin

~~2 adn. collana - Pina~~  
Esport semi di Phlox, Dianthus

~~Dianthus Bapponi, Delphinium  
Dianthus, Cineraria, Catechuan~~  
per delfin, Bittich, Cattich

Bulbi di girasole G. Zeri per  
Cattich e rosone

Conoscete di colori fini per  
l'Alcega Zeri

Scatola di colori fini per acque  
velle per Aglio

1 - Rasajo per saponi  
Rasajo pelle C. Zeri

Lapis di cinabro<sup>3</sup> e apponi nappi  
per Buonamico

Piccolo rasajo da lavoro per Aglio

Un cobalto per Baggio  
Un bottone da carniati  
per la Sartori

Una memoria per Andrea  
Caja per la Linda? Penna

Lettere semplici o doppie  
in opo di tuffo per  
Di Betta

Andy <sup>alcuni del Genio vige e Romio</sup> un gruppo Petrus

Frankie, Pelargonia, Fiori  
Meda varbure, Ulmy incise  
Vi buona pubescens.

Moyif piante fonde  
~~Un gruppo di Lasse per regali~~

Per Carlo temperato  
Breve aspetto di me la kelt delle glie  
del per Carlo, e un le mandro an  
le altre piante di un utate app. a 2 ore  
coll. h. l. l. piante

Spese a Parigi

Etiquettes fr. 68		Tray - bougie	
Paraguay - voux.	3	Bulle d'or	36 fr
Brevette	4	Couronne - d'or	32 50
Soprabito	39		fr. 68
Marchette	4		
Legni	1		
Toupete	34		

Piante de Chanin 80

12 sh Q asoj per la lante 8-50 238

11 —  
 Necipiere Fillette - fr. 36  
 Torbia Quant 5 - 8 50

27.  $\frac{1}{2}$  Coloni  
 Agui

26 Mandragora Syphit — ac 45

Stavjili 4 — 3

Coltelli — 3

Lente per de Valle fior - 3

Oggetti incogniti ac 502

Pelle de pesce  
 Singe @ Estigatij  
 Formole di cloro



L'autore della famiglia Vesian di Salorno  
fu il Cap. Roberto Vesian, morto colà  
nel 1715 ~~a proprio~~ - Per rispetto bene  
merito conciliatosi in singolari occasioni  
di guerra, da il rapporto di Alvaro Gua-  
rini 26 Maggio 1787. concessa la pubblica  
grazia municipale con Sovv. Res. Decreto  
12 Ottobre 1715 a rincompenso li diffiniti  
servizi della famiglia Vesian. etc.  
La Decreta del Senato scatta li 12 Ottobre  
1715 ad Angelo Luca Provviditor di  
Salorno e Albano accorda il capofila  
alla famiglia del Cap. Roberto de  
Vesian per esecuti segnalato nella  
diff. del Posti esterior del Corredo  
gruppo Sign, da cui risponde il  
nuncio, ma dopo pochi giorni mori.

Il mio Neognostology rediforming fo-  
mista apai ai nomi della Hydromen-  
temerary Mantell post all. or foll.  
v. 1. p. 37. pl. 10



Smith & Beck  
Opticians - London

Gentlemen who dined with you

Prof. W. Williams - Professor of  
Natural History - also of Zoology  
at Owens College Manchester

Leo. H. Grindon -

Lecturer on Botany at the Manchester  
School of Medicine

John Watson Esq

- Hayes "

- Holland "

Thomas Glynes "

Henry Gadden "

Rev. H. J. Mordaunt &  
Rectors of Ashby-de-la-Zouche

Some of the names  
of the new electors  
of the Society

