

®  
L  
E  
A  
C  
R  
I  
L

Proposte  
melanges  
per l'abbigliamento

Colour melange  
proposals  
for apparel

*Fibra  
tinta*

Dyed fibre

**MONTEFIBRE**

LEACRIL®

Fibra  
tinta

Dyed fibre

Questa cartella contiene alcune proposte per la realizzazione di filati "Mélanges" ottenibili con fibra tinta. Gli esempi illustrati non sono vincolanti, in quanto cambiando i rapporti tra i componenti greggi e tinti delle miscele, è possibile ottenere altre tonalità ed altri effetti. I filati mélanges realizzati con Leacril TL ed i manufatti da essi ottenuti devono essere soggetti alle stesse precauzioni in uso per tutti i manufatti acrilici tinti con coloranti basici con solidità maglieria. Sono quindi da escludere i trattamenti al caldo umido (retrazioni all'ebollizione, sovratintura, ecc.), mentre sono consentite operazioni di retrazione in aria o vapore secco ed anche lavaggi a secco e ad umido a temperatura moderata.

This card contains suggestions for the production of "Melange yarns" using dyed fibre.

The examples shown represent a small number of the possible permutations and, by changing the ratios of the ecru and dyed components of the blends, it is possible to obtain many other tones and effects.

Melange yarns made of Leacril TL and fabrics produced from them should be handled with the same care as is normally taken for all acrylic materials dyed with basic dyes to a fastness suited to knitwear.

Hot, wet treatments (shrinkage at the boil, cross dyeing, etc.), should be excluded, whereas shrinking operations in air or dry steam, as well as laundering and drycleaning at moderate temperature are acceptable.

# LEACRIL®

*Fibra tinta*

Dyed fibre

## Colori mélanges lanieri

I nomi dei componenti di Leacril tinto sono quelli della cartella colori "Leacril TL Pronta Consegna Maglieria" Tow e Top. Nei campioni presentati la composizione è: 30% lana greggia, 40% Leacril greggio 3.3 Dtex semiopaco ed il rimanente 30% Leacril TL 3.3 Dtex semiopaco in vari colori (massimo 3).  
Possono essere realizzati parimenti filati in 100% Leacril.

## Colours for long-staple melange yarns

The names of the producer-dyed Leacril components are those indicated on the Leacril tow and top colour card "Leacril TL Pronta Consegna Maglieria" ("Prompt Delivery Knitwear").  
The composition of samples shown is as follows: 30% undyed wool, 40% ecru 3.3 Dtex semidull Leacril and 30% 3.3 Dtex semidull Leacril TL in selected colours (maximum 3).  
100% Leacril yarns can also be produced.

Componenti %	no.																							
	1	2	3	4	5	6	7	8	9	10	11	12	13	14	15	16	17	18	19	20	21	22	23	24
Lana greggia / Row	30	30	30	30	30	30	30	30	30	30	30	30	30	30	30	30	30	30	30	30	30	30	30	30
Leacril Greggio / Row	40	40	40	40	40	40	40	40	40	40	40	40	40	40	40	40	40	40	40	40	40	40	40	40
Leacril TL Atlantico 8001	10	15		15																				10
Leacril TL Madonna 8002							20	10			10						7	3	3	15				
Leacril TL Indaco 8004				10	10	15	10																	10
Leacril TL Tiziano 8006			5													5	8		27	15				10
Leacril TL Magenta 8007								5					6	5	10			15			10	10		10
Leacril TL Giada 8008			10									5				10								
Leacril TL Bottiglia 8010									10	10				10										10
Leacril TL Canarino 8011								15	20									15						
Leacril TL Baby 8012	10		15		20																			
Leacril TL Bosso 8012													7		10									
Leacril TL Savana 8909	10	15		5		10				15	20	10	17	15				12			10	5	5	
Leacril TL Vetta 8917						5																		
Leacril TL Nero 0932										5		15			10	15					10	15		10

Components %

Colori mélanges lanieri



1



2



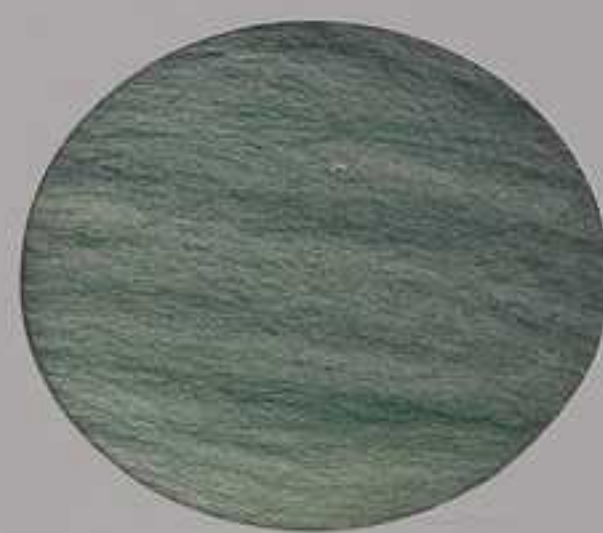
3



7



8



9



13



14



15



19



20



21

Colours for long-staple melange yarns



4



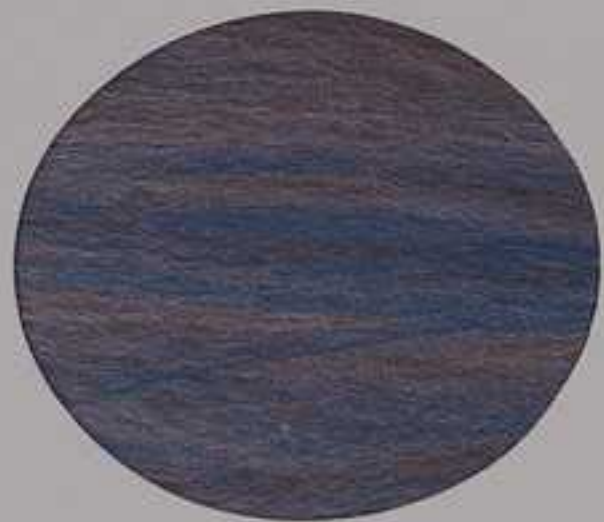
5



6



10



11



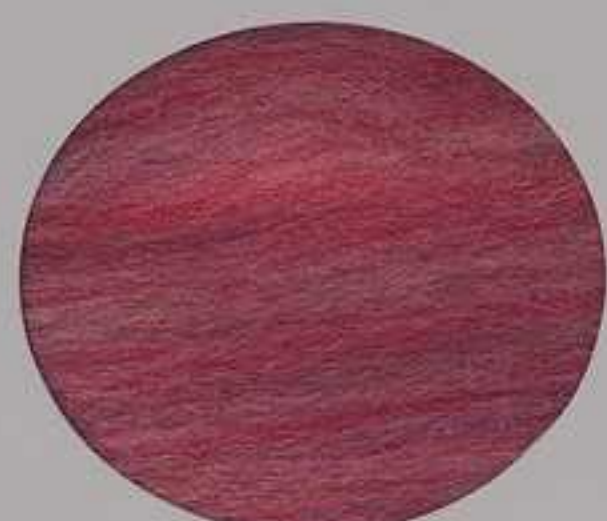
12



16



17



18



22



23



24



57



51



52



56



58



53



55



54

### Colori mélanges cotonieri

Nei campioni presentati la composizione è: 50% Leacril Micro greggio e 50% Leacril TL 1.3 Dtex fiocco lucido in due diversi colori.

### Colours for short-staple melange yarns

The composition of samples shown is as follows: 50% ecru Leacril Micro and 50% 1.3 Dtex bright Leacril TL staple in two different colours.

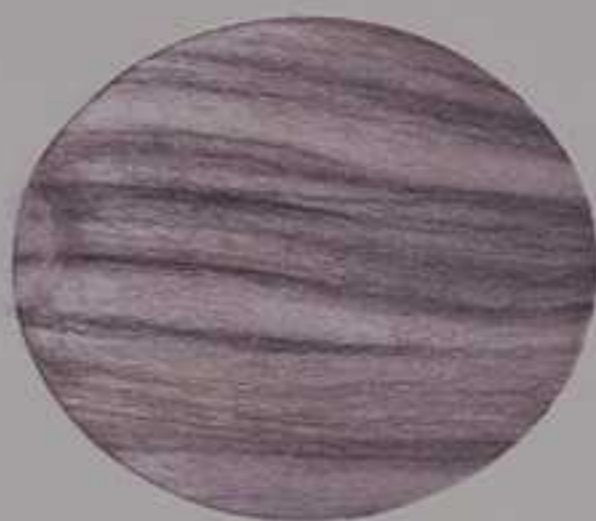
Componenti %	no.							
	51	52	53	54	55	56	57	58
Leacril Micro Greggio/Row	50	50	50	50	50	50	50	50
Leacril TL Pino 8210	25						25	
Leacril TL Erba 8205	25				25			
Leacril TL Orso 8933		25				25	25	
Leacril TL Renna 8927		25						
Leacril TL Geranio 8704			25					
Leacril TL Pesco 8607			25		25	25		25
Leacril TL Tenebra 8431				25				
Leacril TL Etere 8409				25				25
Leacril TL Marte 8422								

Components %

### Black & White melange yarns

Componenti %	no.			
	A	B	C	D
Leacril Greggio / Row	95	90	75	60
Leacril Nero / Black	5	10	25	40

Components %



A



B



C



D

### Mélanges bianco e nero

Le realizzazioni sono possibili utilizzando sia Leacril TL nero che Leacril TP solido alla sovratintura. La scelta del tipo di nero è in funzione dell'utilizzo finale e delle solidità colore desiderate.

Relativamente al Leacril TP, Montefibre è in grado di offrire per il sistema cotoniero il tipo N 110 2.0 Dtex e per il sistema laniero il tipo N 95 3.3 e 5.1 Dtex.

These samples can be produced using both black Leacril TL, and Leacril TP fast to cross dyeing.

The type of black used depends on the end-use and on the colour fastness desired.

Montefibre offer Leacril TP type N 110 in 2.0 Dtex for the cotton spinning system, and type N 95 in 3.3 and 5.1 Dtex for the long staple spinning system.

 EniChem

**MONTEFIBRE**

Via Pola, 14 - 20124 Milano  
Tel. 02/6977.8532  
Fax 02/6977.4562