

Phaidra

Una risorsa per la storia della scienza

Elena Canadelli

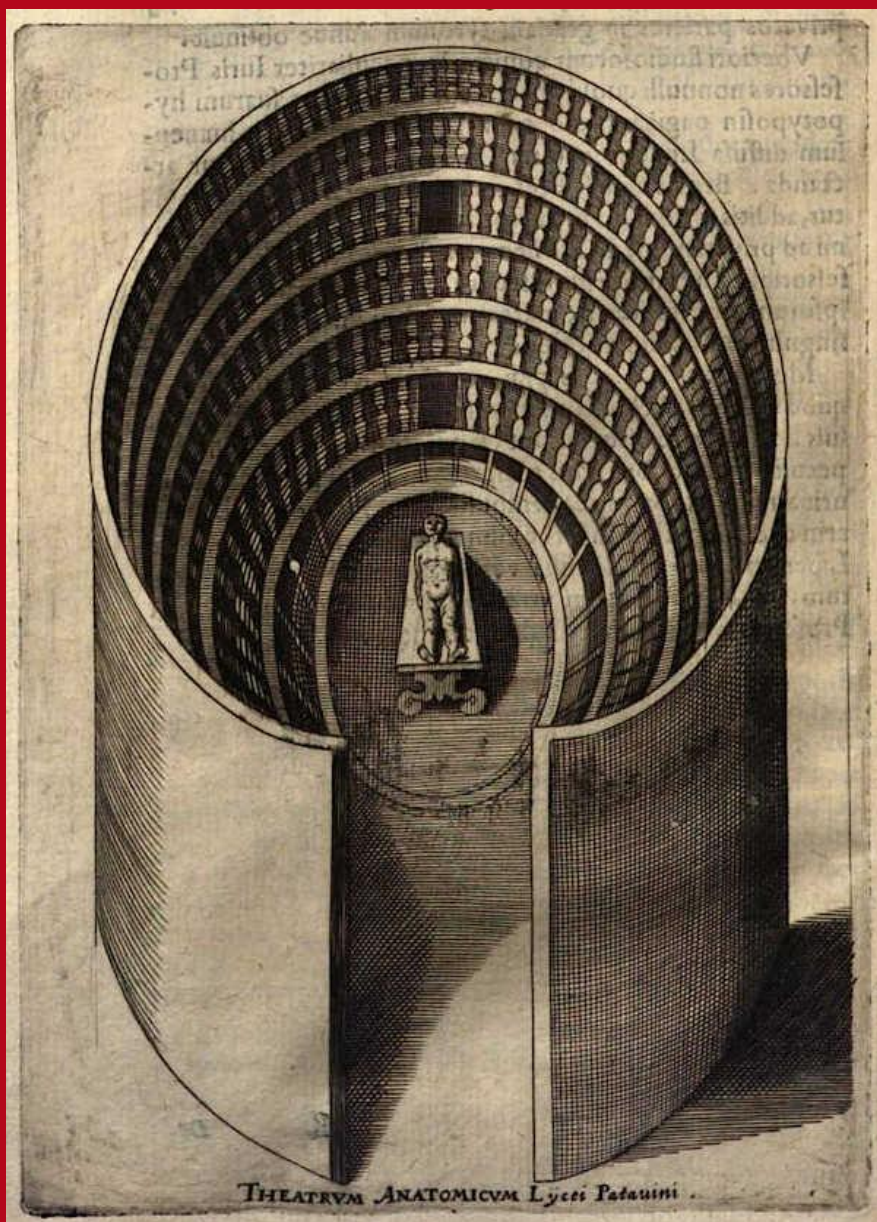
Università di Padova

elena.canadelli@unipd.it

1222 • 2022
800
ANNI



UNIVERSITÀ
DEGLI STUDI
DI PADOVA



Phaidra & il patrimonio scientifico di Padova

documenti, libri, risorse per la didattica.

Cerca...



Phaidra (Permanent Hosting, Archiving and Indexing of Digital Resources and Assets) è la piattaforma del Sistema Bibliotecario di Ateneo per l'archiviazione a lungo termine di oggetti e collezioni digitali ...

🕒 [Locandina](#) (PDF)

🕒 [Leaflet](#) (English) (PDF)

🕒 [Guide stampabili](#)



Memorie di scienze geologiche



Fototeca dell'Archivio dei Consorzi



Vita del Seminario Vescovile di Padova, seconda metà del '900



Edizioni Ca' Foscari – Digital Publishing



For.Ma. The Forgotten Manuscripts



L'eredità culturale della Scuola Medica Padovana



La biblioteca di Giovanni Marsili (1727-1795)



I manifesti della Repubblica Sociale Italiana del CASREC



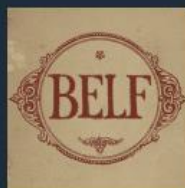
Arte ed Antichità a Padova. La collezione Mantova Benavides



Teatro del mondo



Libri antichi e di pregio delle biblioteche giuridiche



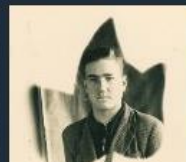
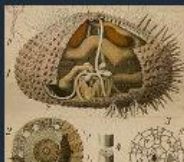
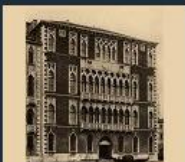
Biblioteca Elettronica di Linguistica e Filologia



Archivio iconografico luav



Tavole parietali del Museo Botanico



Il patrimonio culturale ha un valore universale per ciascuno di noi, per le comunità e le società. È importante conservarlo e trasmetterlo alle generazioni future. Si può pensare al patrimonio come a "un qualcosa del passato" o di statico, ma in realtà si sviluppa attraverso il nostro modo di rapportarci ad esso. Per di più, il nostro patrimonio culturale ha un ruolo importante da svolgere nella costruzione del futuro dell'Europa. Questa è una delle ragioni per cui vogliamo raggiungere i giovani, in particolare durante l'Anno europeo.

Il patrimonio culturale si presenta in varie forme:

- **tangibile** - ad esempio edifici, monumenti, artefatti, abbigliamento, opere d'arte, libri, macchine, città storiche, siti archeologici
- **intangibile** - pratiche, rappresentazioni, espressioni, conoscenze, competenze, e i relativi strumenti, oggetti e spazi culturali, cui le persone attribuiscono valore. Ciò comprende la lingua e le tradizioni orali, le arti dello spettacolo, le pratiche sociali e l'artigianato tradizionale
- **natural** - paesaggi, flora e fauna
- **digitale** - risorse create in forma digitale (ad esempio opere d'arte digitali e animazione) o che sono state digitalizzate in modo da garantirne la conservazione (testi, immagini, video, registrazioni).

Prendendoci cura del nostro patrimonio culturale, possiamo scoprire la nostra diversità e avviare un dialogo interculturale su ciò che abbiamo in comune. Quale modo migliore per arricchire le nostre vite se non interagendo con qualcosa di così fondamentale per la nostra identità?

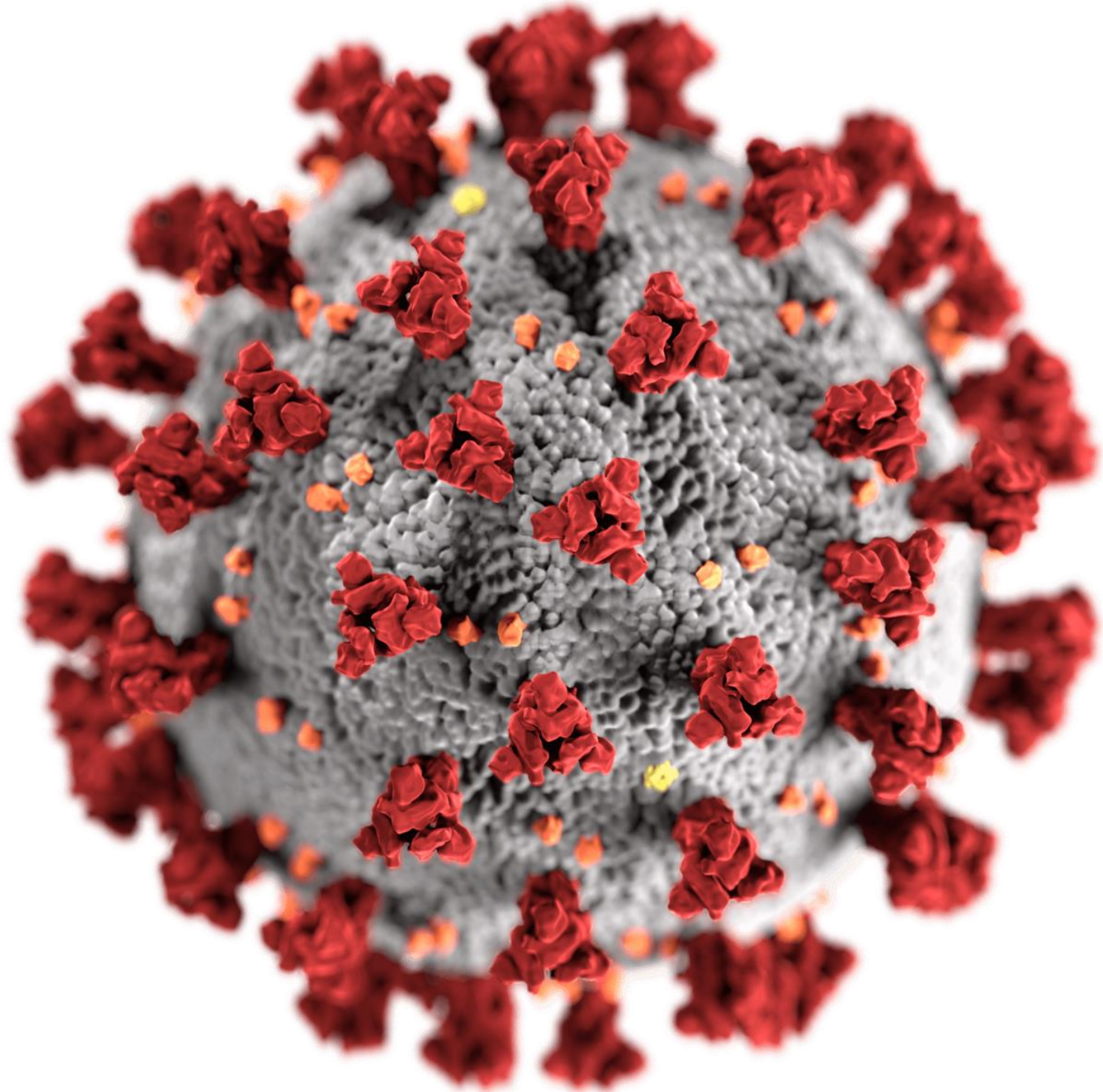
Il patrimonio culturale non dovrebbe essere lasciato al declino, al deterioramento e alla distruzione. Per questo motivo, nel 2018, cercheremo i modi per celebrarlo e conservarlo.

Convenzione quadro
del Consiglio d'Europa
sul valore
dell'eredità culturale
per la società



Convenzione d'Europa - (CETS no. 199)
Paris, 27.X.2005





THE SCIENCE MUSEUM IS TEMPORARILY CLOSED. [SIGN UP HERE TO BE EMAILED WHEN TICKETS GO ON SALE.](#)

OBJECTS AND STORIES

Explore our collection beyond the museum floor and find out the fascinating histories behind even the smallest objects.

Objects and Stories aims to give you better access to this world-class Museum through our ever-expanding digital resources. Search for over 325,000 objects and archives in [Collection Online](#), take a look at our

OUR COLLECTION ONLINE

Explore over 250,000 objects and archives from the collection of the Science Museum Group.

[SEARCH THE COLLECTION ↗](#)

Explore the collection

Welcome to the new version of Collection online. Find out more about [ongoing improvements](#). For help and further information read our [online guide](#).

Search by: All fields



Enter a keyword, person, place, or museum number



Inspiring discovery through free access to biodiversity knowledge.

The Biodiversity Heritage Library improves research methodology by collaboratively making biodiversity literature openly available to the world as part of a global biodiversity community.



Search across books and journals, scientific names, authors and subjects

Search the catalog and full-text



☐ Full-text ☒ Catalog [?](#)

[ADVANCED SEARCH](#)

Browse by:



Title



Author



Date



Collection



Contributor

SUPPORT

Help Support BHL

BHL's existence depends on the financial support of its patrons. Help us keep this free resource alive!

[Donate Now](#)



Aspi - Archivio storico della psicologia italiana
Le scienze della mente on-line



[HOME](#)

[CHI SIAMO](#)

[PROGETTI](#)

[ARCHIVI](#)

[PROTAGONISTI](#)

[APPROFONDIMENTI](#)

[GALLERIE](#)

[AUDIOVIDEO](#)

[NEWS](#)

[Cerca nel sito...](#)



Percorsi in primo piano



Il Centro Aspi

Il Centro Aspi - Archivio storico della psicologia italiana dell'Università degli studi di Milano-Bicocca individua, raccoglie e mette a disposizione on-line gli archivi storici degli scienziati della mente (psicologi, psichiatri, neurologi, ecc.) attivi in Italia nell'Otto e nel Novecento.

Ha sede presso il Dipartimento di Psicologia e conserva i propri archivi presso il Polo di Archivio storico (PAST) della Biblioteca di ateneo.



DIPARTIMENTO DI
PSICOLOGIA



Update

Oxford University's Museums (the Ashmolean Museum, Pitt Rivers Museum, Museum of Natural History and History of Science Museum) have temporarily closed in line with government guidelines. The Weston Library is also closed to visitors and tours of the Old Library are not running. The Botanic Garden and Arboretum are still welcoming visitors (pre-booking required). [Find out about opening times to the Botanic Garden and Arboretum.](#)

ASHMOLEAN



About us ▾ Collections ▾ Research & Impact ▾ Programmes & Projects ▾ Learn ▾ Visit ▾

Join & Support ▾ News

The Gardens, Libraries and Museums of the University of Oxford contain some of the world's most significant collections. While they provide important places of scholarly enquiry, for the public they also represent the front door to the wealth of knowledge and research curated and generated at the University.

Highlights from Oxford University's Gardens, Libraries and Museums



Phaidra: ricerca, didattica, valorizzazione



PHAIDRA
COLLEZIONI DIGITALI



Phaidra & Ricerca storica

Il caso dell'Iconoteca dei botanici

PHAIDRA
COLLEZIONI DIGITALI



IT



Iconoteca dei botanici

2.380 ritratti di botanici italiani e stranieri alla Biblioteca dell'Orto Botanico di Padova

VAI

Cerca

Iconoteca dei botanici

 Sfoglia collezione »

419.000 oggetti digitali: immagini, documenti, libri, risorse per la didattica.

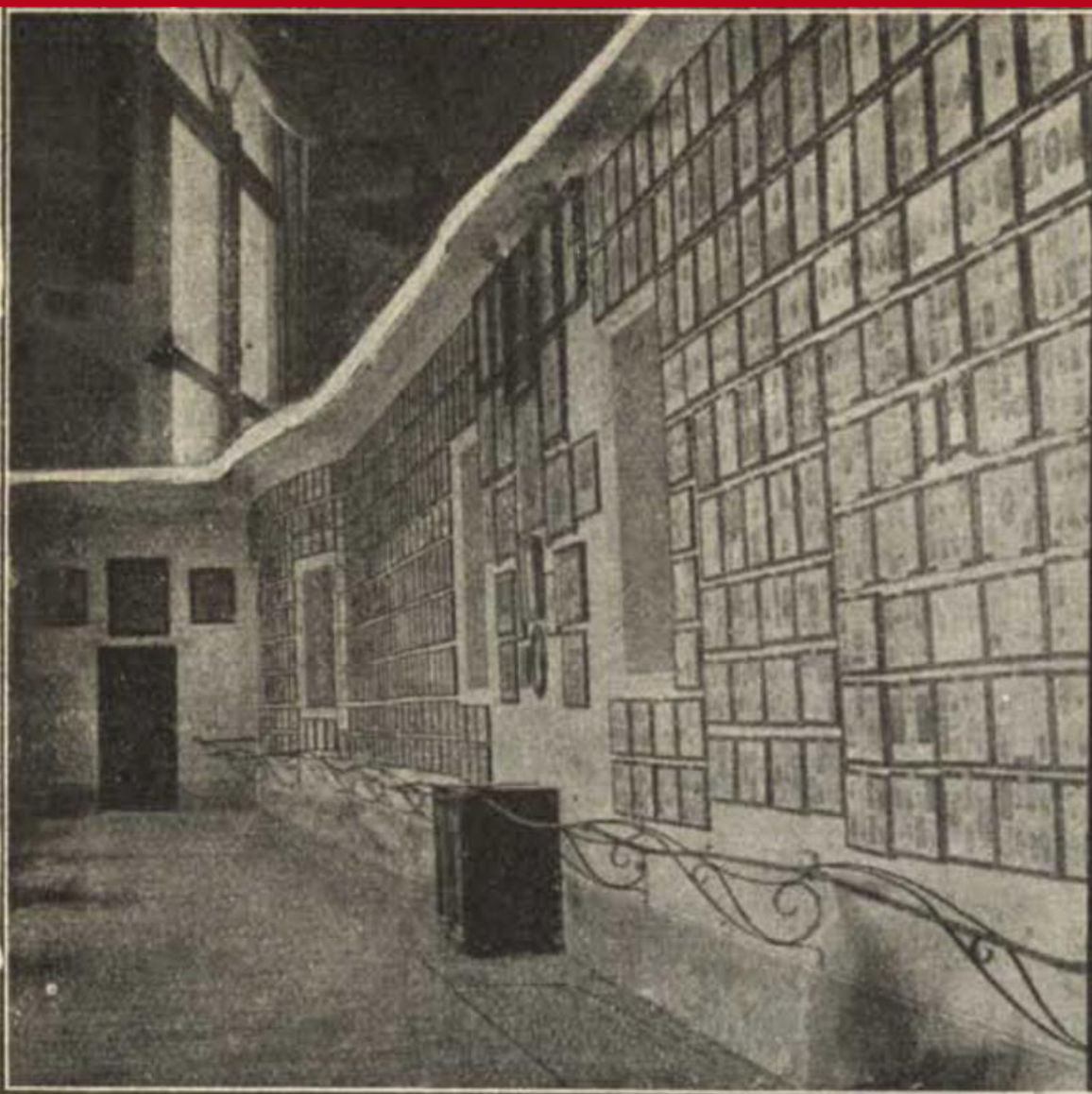
Cerca...



[Tutte le collezioni »](#)

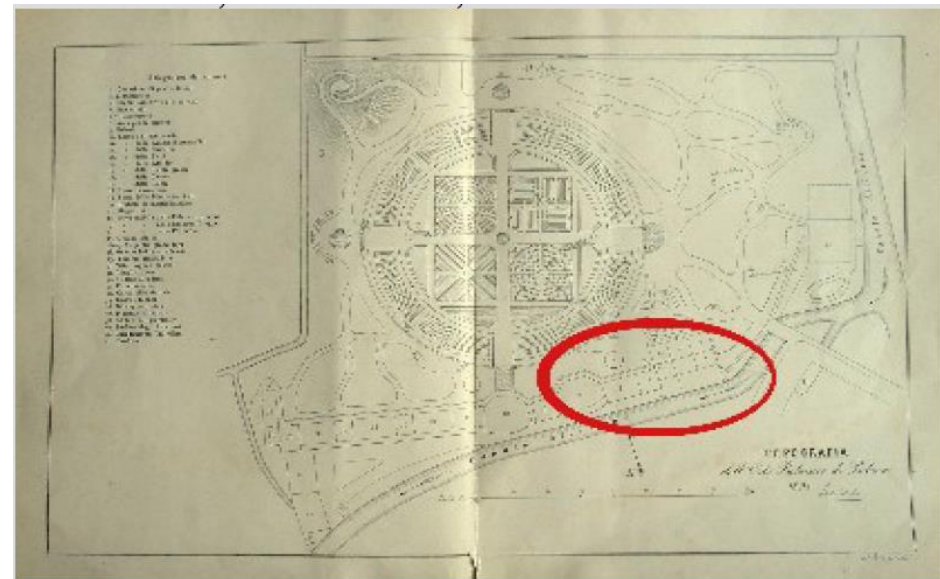
Phaidra & Ricerca storica

Il caso dell'Iconoteca dei botanici



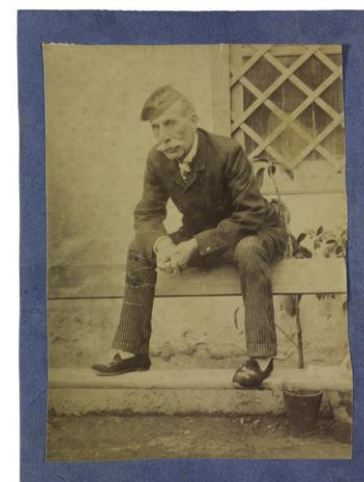
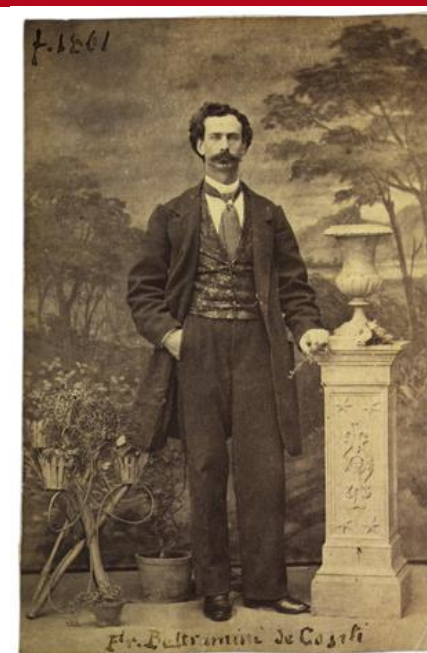
Phaidra & Ricerca storica

Il caso dell'Iconoteca dei botanici



Phaidra & Ricerca storica

Il caso dell'Iconoteca dei botanici



Phaidra & Didattica

Il corso di storia della scienza

Breve scheda di presentazione in 3 punti:

- Si tratta di un foglio dell'erbario di Giovanni Marsili, prefetto dell'Orto botanico di Padova dal 1760 al 1794, conservato presso la Biblioteca dell'Orto
- Datazione incerta, ma probabilmente durante la sua direzione dell'Orto
- Ha un cartellino con la descrizione in latino della specie (*Acacia non spinosa, flore albo, foliorum pinnis latiusculis glabris, siliquis longis planis*)



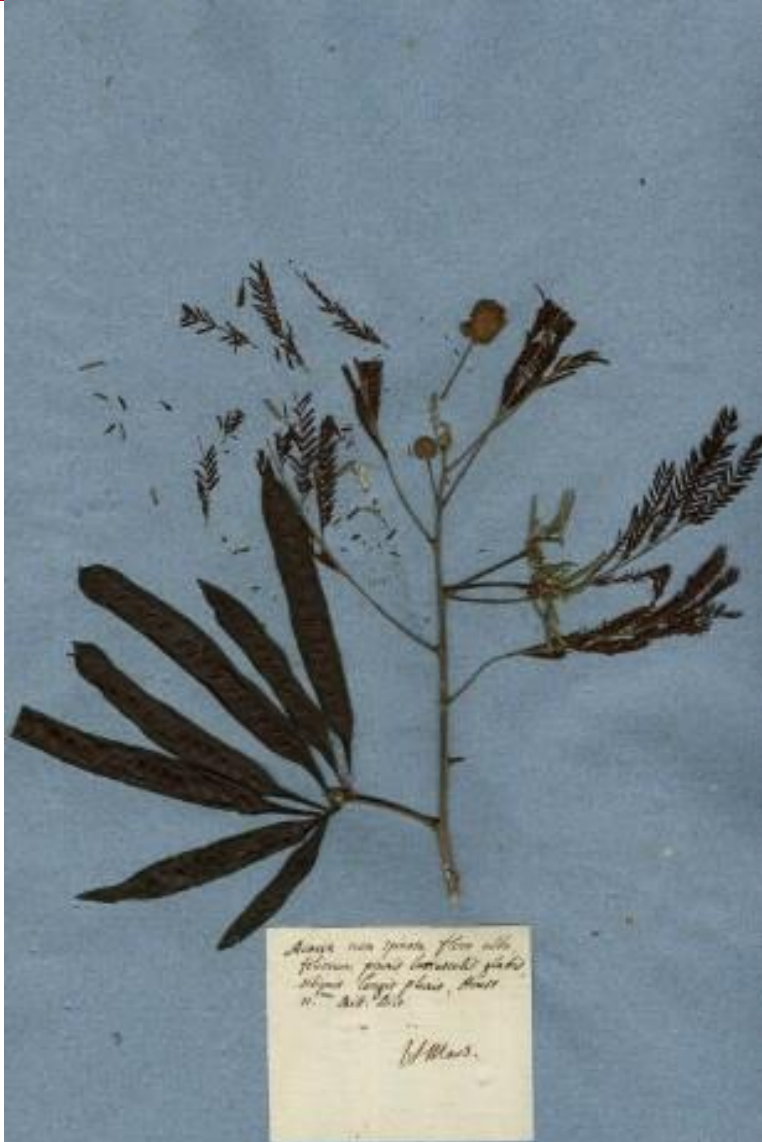
Phaidra & Didattica

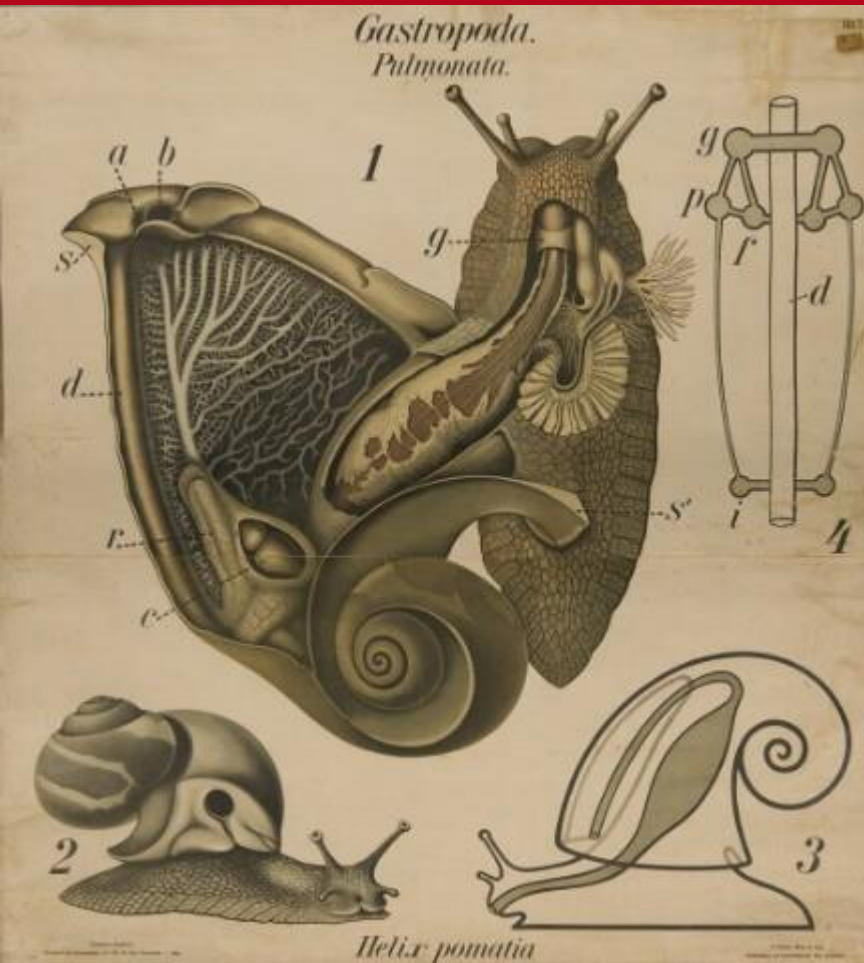
Il corso di storia della scienza

Navigare nei dati e farsi delle domande di ricerca ...

3 domande legate alla storia della scienza
a partire da questo oggetto:

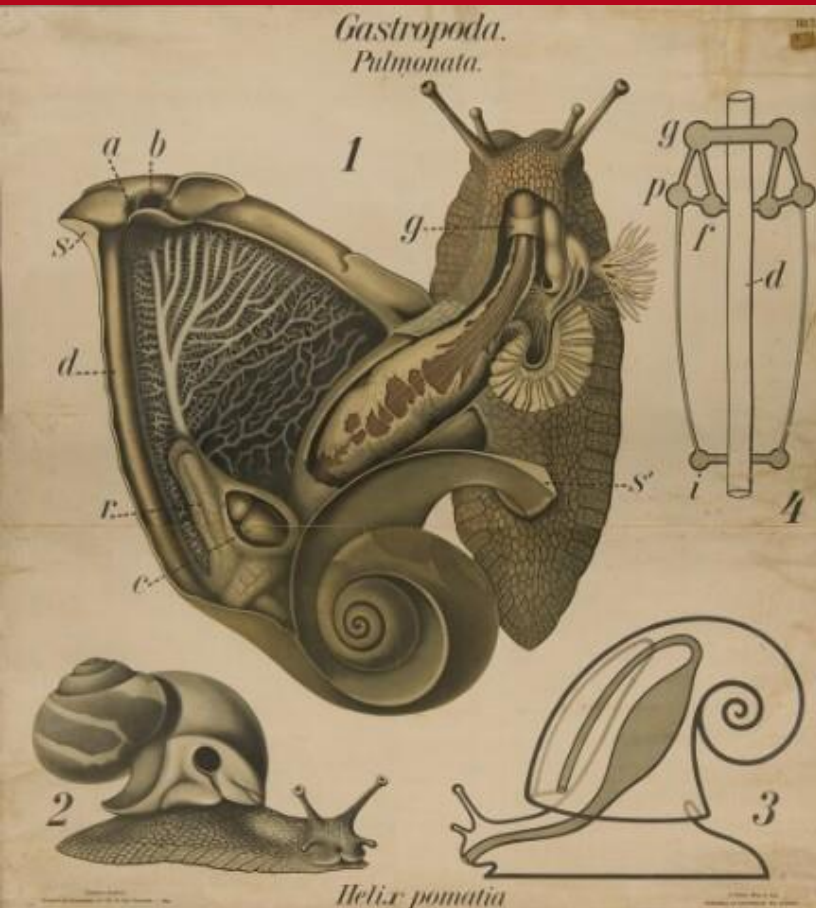
- Marsili seguiva il sistema di classificazione linneana?
- A metà Settecento, si era soliti indicare luogo e provenienza di raccolta degli esemplari di un erbario?
- Marsili ha lavorato da solo o in gruppo?





Breve scheda di presentazione in 3 punti:

- Tavola parietale appartenente alla serie *Zoologische Wandtafeln* realizzata dallo zoologo austriaco Paul Pfurtscheller
- Pubblicata dal 1902-1911
- Soggetto: Gasteropodi



3 domande legate alla storia della scienza a partire da questo oggetto:

- Chi ha realizzato i disegni? Lo zoologo o un artista?
- Tecniche di stampa?
- Dove e come veniva utilizzata?

Phaidra & Didattica

Il corso di storia della scienza

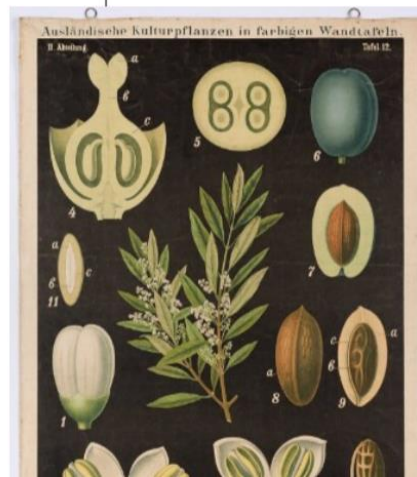
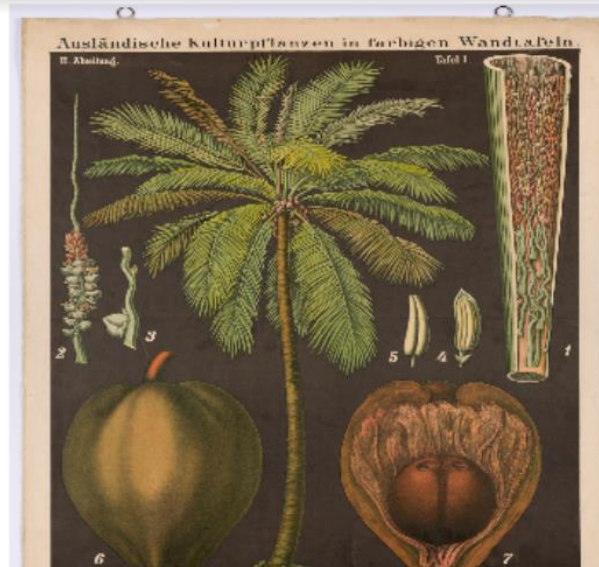
wer Point Storia della scienza .potx

TRE DOMANDE LEGATE ALLA STORIA DELLA SCIENZA A PARTIRE DALLA TAVOLA PARIETALE:

Apri con ▾



- 1) Come mai gli autori dell'opera, due tedeschi, raffigurano una pianta esotica, originaria dell'Oceano Pacifico, proprio in questo periodo storico?
- 2) Come mai la lingua usata è il tedesco e non il latino o l'inglese?
- 3) Come mai il frutto non è rappresentato visto dall'interno? (nella sua «bianchezza» originaria)



1. Dove veniva utilizzata la tavola?
2. Gli autori erano botanici o illustratori?
3. Il numero della tavola -Tafel 12- e il numero della pagina in basso -43- cosa significano?

Phaidra & Didattica

Il corso di storia della scienza

🏠 / Learning / Universities

Darwin Correspondence Project

Home About Darwin ▾ The letters ▾ Commentary ▾ People ▾ Learning ▾ Resources ▾ About us ▾

Search over 9000 letters and articles...

Search

[advanced search >](#)

Universities



Letters as a primary source



Getting to know Darwin's science



In this section:

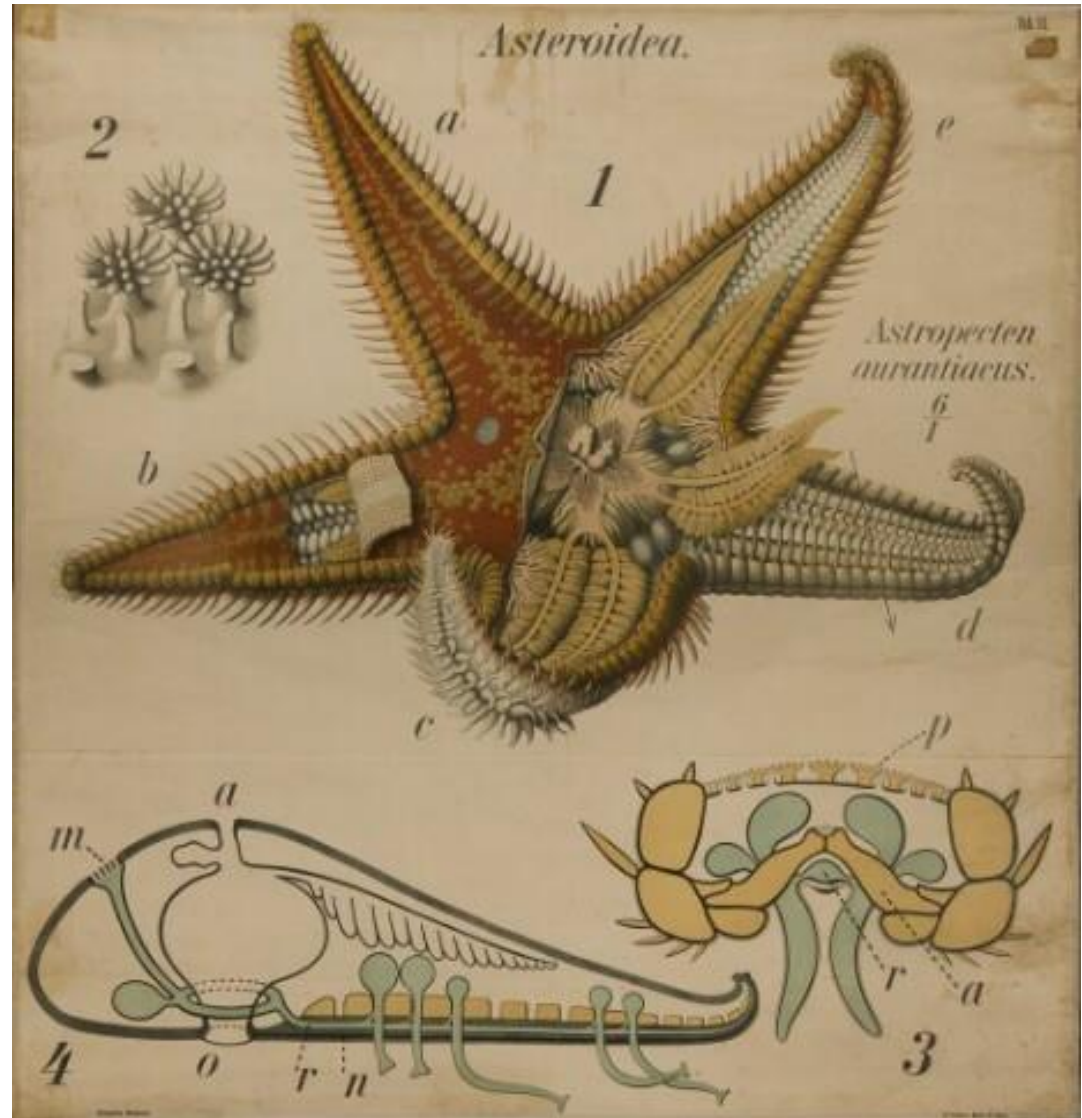
- ▶ [Letters as a primary source](#)
- ▶ [Getting to know Darwin's science](#)
- ▶ [Darwin and human nature](#)
- ▶ [Women and science](#)

Learning Timeline

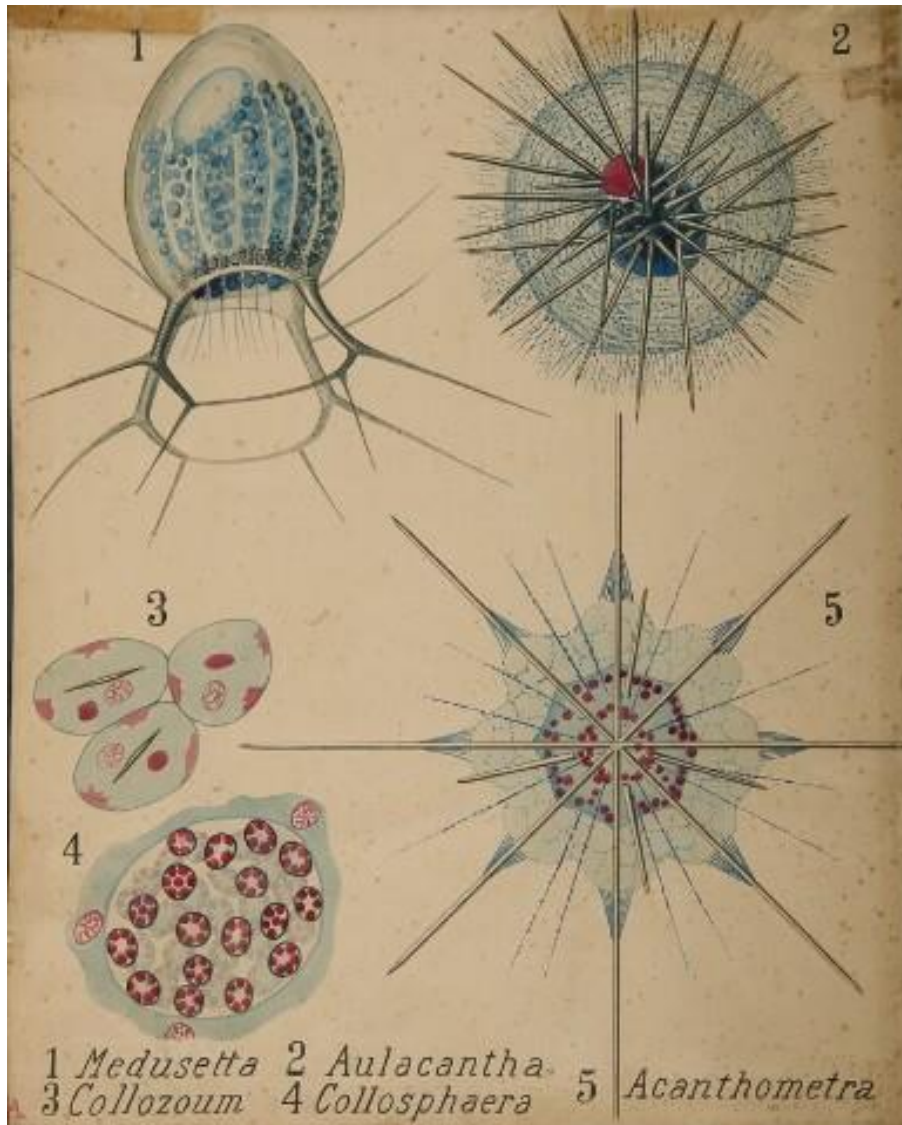
[Explore Darwin's life and times through this timeline](#)

MIMÉTISME.

1. *Cyphocampa caryae*. 2. *Phyllium bicoloratum*. 3. *Carausius (Dociopus) monosus*.



Mostra *Ars Didactica*, 2014-2015



«Queste immagini avranno un'influenza estremamente favorevole sugli studenti anche dal punto di vista estetico, come un'artistica decorazione murale».

K. Fuss, 1903

**Progetto inventariazione, digitalizzazione e valorizzazione
Archivio dell'Orto botanico (1763-1980), Biblioteca dell'Orto
In collaborazione con il Centro di Ateneo per le Biblioteche
e Ufficio Gestione documentale – Settore Archivio di Ateneo**



Collaborazione è la parola chiave



PHAIDRA
COLLEZIONI DIGITALI



IT



Tavole parietali del Museo Botanico

98 tavole didattiche di argomento botanico, prodotte tra la fine dell'Ottocento e i primi del Novecento

VAI

Grazie!