



UNIVERSITÀ
DI PADOVA

H.H.P.

12

REC 6500

BIBLIOTECA
ORTO BOTANICO



6

REVISED EDITION
BY JOHN

CATALOGVS
PLANTARVM

HORTI PATAVINI

Nouo incremento locupletior.

GEORGIO A TURRE

Eiusdem Horti prefecto

Et Rei Herbariae Professore ordinis

ANGELO MARCELLO
VENETO SENATORI

Inscriptus,



PATAVII, MDC LX.

Ex Typographia Camerali. Super. Permissu.

Makis insarito
in testa di pesce
o sardella

Bot. 405-

ANGELO MARCELLO
VENETO SENATORI

PATAVII, MDCIX.

Ex Typographia Campana super. Formosa.



ANGELO MARCELLO
VRBIS PRÆFECTO.

GEORGIVS A TYBRE

Perp. felicitatem.



Lorum, herbarumque, ac stirpium
lustrum agenti mihi, tellurisque
in magno fertilitatis gaudio lasci-
uientis, ac gemmanti textu Cœli
picturam, micantesque stellarum
oculos, vel referentis, vel prouocantis pompam
explicanti, recentissimi census tabulas inscribe-
re tibi visum est. Quippe tuo iussu hortenses Tri-
bus descriptæ, conditæ laureatæ Fastorum pa-
gina, lecta florum centuriæ, atque ima plebs
classibus distincta, pubescentis naturæ opes pro-
pius inspectæ, herbarum succi saluæres æsti-
mati, virentis soli Babylonica texta superbe
oculis subiecta, populique inenarrabili varieta-
te noua subole germinantis Comitæ indicta,
numerus initus, ac Nominalia instituta.

Ut scilicet non raro in hæc diuertere, hisq;
auocamentis Imperij curas lenire suetus, cum
Urbem legibus firmes, seculum exemplo san-
ctias, eodem tempore, morum, atque herbarum
censuram ageres. Immò hæc, queis ceteri la-
borem laxant, atque iners otium oblectant, Ti-
bi seria sunt, curaque intensior, ac princeps
studium.

Vix enim hanc Urbem dono Superum atti-
geras, cum illicò Musarum, Hortique tutelam
assumpsisti: cum plantarum turba siluescen-
tem interlucaſti, diuque fugientibus lymphis
sufficientem, aquarijs machinis reſectis, largiori-
bus venis irriguum præſtitisti, hoc est herbis
solem, spiritum, ac vitam stirpibus reddidisti:
ut nemo iam Hesperidum, Adonidisque, &
Alcinoi Regum, Assyriosque pensiles hortos
admiretur.

Hoc tu Cesarum exemplo, quos herbarum,
ac stirpium amor, magnæque fortunæ satietas
à rerum humanarum fastigio in amœna uicta
abduxit, coegitque laureato ligoni triumphales
manus admouere, Remp. florum administrare,
terra editis ius dicere, satis, atque areolis le-
ges ponere, natura parturientis nixum adiu-
uare, eidem cultura ambitione iuxurianti ob-
stetricari

Stetricari; demum floribus, & olusculis sepe-
brum impendere.

Eodem studio, atque impensissima cura per-
grinas herbas, atque exoticas stirpes ex ultimo
Orbe conquisti, ut tam earum quæ defecerant
fœturam suppleres, quam eiusdem naturæ,
interdum nouerca, non omnibus terris dona sua
communicantis iniurias discuteres, & vel in-
uita ararium locupletares; hoc singulari bene-
ficio promeritus, ut qui olim magnæ Re-
gum ambitus, ac prensatio fuit, plurimæ her-
barum tuo auctoris, ac parentis nomine insigni-
rentur, seque ambitiosè circumspicerent.

Hæc tu quidem Musarum Horto, sed longè
maiora Musarum cultoribus præstitisti, quando
non tam herbas ab interitu quam disciplinarum
Professores clarissimos ab inopia defendere, om-
nia vincit argumenta. Nam præter tristissimi
belli diram necessitatem, cum auiti Mineruæ
ararij turbatissimas rationes quorundam ambi-
tus, & cupiditas difficiliore redderet, misera
eiusdem reliquiæ per longas moras, & superba
fastidia æquatis laboribus, non æqua lege dispen-
sarentur, ac literarum indicatura degeneri
metallo pensaretur, Tu recti semper, atque ho-
nesti tenax, omnibus ex æquo procedere ara, at-
que

que amotis strophis, quam mores, tam aurum
purum esse iussisti; longa, & deplorata nomina
dispunxisti, atque immutabili stipendij die præ-
finita, exemplum statuisti, à quo successores
desistere erubescerent. Macte virtute, hoc uno
super tot adoras, nobilissima toto Orbe inge-
nia Tibi obstrinxisti, hoc est immortalitatem
comparasti: nam cum quæstas ambitu sta-
tuas tempus edax obteret, inanesque titulos
longa dies oblitterabit,

Crescet occulto velut arbor ævo

Fama MARCELLI,

Scriptorumque ingenia defatigabit, quorum ne-
mo futurus est, qui sudores, ac vigilas suas ti-
bi non impendat, passimque testetur, ANGE-
LV M MARCELLVM fatali nominis
presagio.

Deberi Cælo, fatisque ad sidera tolli.

Vale, ut agræ literæ, ac disciplina conualescant.

MARCELLI studio Patavinæ floruit vrbis
Militia, & cæterus docta Minerua tuus.

Nunc Hortus Patavj Studio decoratus eodem
Innumeris Floræ stirpibus auget opes.

Quæ mouet arma manu, colit Heros inclytus
hortos;

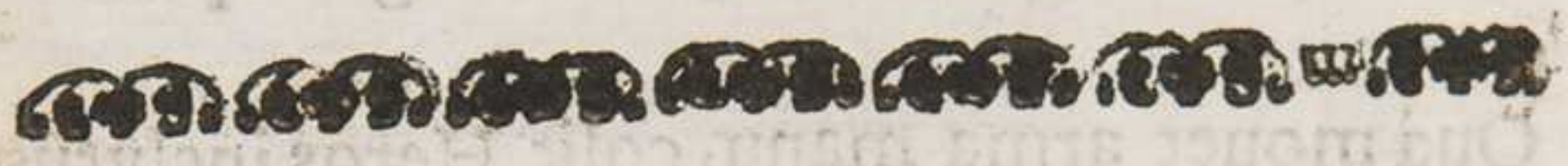
Nam magnis animis dignus vterque labor.

Gloria MARCELLI florebit honore perenni,
Dum Patavina nouo Vere nitebit humus.



M. ARCHELINDIO PARISIENSIS Horti vrbis
M. Minis, & ceteris doctis Ministris suis

Hunc Hortum Parisiensi studio decoratus eodem
Instrumentis Floris scriptibus aucto opte.



Quid miror si in manu colli Horti incipit

Nam in his laboribus

Gloria MA
Dum Pa



CATALOGVS
PLANTARVM HORTI
GYMNASII PATAVINI.

A

A

Bdelauri, seu melo Ægyptius maior
Alpini.

Abdelauri, seu melo Ægyptius minor.

Abelmosch, seu alcea semine mosca-
to Ægyptia Alp.

Abies prima Dod.

Abies latifolia Dod.

Abrotanum mas vulgare.

Abrotanum mas alpestre incanum Bauhini.

Abrotanum femina vulgare, Santolina Dod.

Abrotanum femina Hispanicum I. Clusij.

Abrotanum II. Hispanicum Narbonense. V.

Clusij, vel femina Camer.

Abrotanum III. Hispanicum Clusij.

Abrotanum femina Contareni, vel exoticum
non descriptum.

Abinthium latifolium vulgare.

A

Ab

- Absinthium Seriphium Dod.
 Absinthium marinum lauendulae folio, siue
 Artemisia marina non incisifolijs Lob.
 Absinthium marinum lauendulae folio, incisio-
 ribus folijs Lob. Artemisia.
 Absinthium tenuifolio, siue Ponticum vulga-
 re Clusij.
 Absinthium umbelliferum alpestre maius Po-
 nae, siue umbelliferum Clusij.
 Absinthium umbelliferum alpestre minus Ponae.
 Abutilon Auicennae.
 Acacia Indica flore luteo Alpini.
 Acacia Indica latifolia flore albo.
 Acanthium vulgare Camerarij.
 Acanthium album Hispanicum, siue Acan-
 thium Dod.
 Acanthium alterum Dod.
 Acanthus mollis.
 Acanthus sylvestris vulgaris.
 Acanthus sylvestris Creticus.
 Acarna Column. seu Carlina altera Dod.
 Acarna Theophrasti Dalecampij.
 Acer Latifolium Camer.
 Acer minus Dod.
 Acer Indicum Lob.
 Acetosa vulgaris maior Matth.

- Acetosa vulgaris tenuifolia Matth.
Acetosa rotundifolia alpestris Ponæ.
Acetosa maior Cretica, siue Oxylapathum
Creticum.
Acetosa Indica folio carnosio, siue vesicaria
peregrina Bauh.
Acetosa Hispanica incana.
Acetosa Ragusina, radice tuberosa.
Aconitum lycoctonum, siue iij Matth.
Aconitum lycoctonum flore pallido, siue ij.
Matth.
Aconitum lycoctonum flore ceruleo Bauh.
Aconitum lycoctonum Delphinij flore Lob.
Aconitum hyemale Bauh.
Acorus verus.
Æthiopsis.
Ageratum, seu Eupatorium Mes. flore luteo,
seu Balsamita minor Dod.
Agnus castus, seu vitex flore cæruleo.
Agnus castus flore rubro.
Agnus castus flore albo.
Agrimonia officinarum.
Agrimonia odorata, siue Eupatorium alte-
rum odoratum Columnæ.
Agriostari Creticum Pon.
Alaternus ij. Clusij.

- Alaternus Creticus,
 Alcea folio cannabino Clusij.
 Alcea vulgaris Lob.
 Alchimilla, seu pes Leonis Dalec.
 Alchimilla montana minima Colum. Persee-
 pier quorundam.
 Alkekengi Officinarum.
 Alliaria vulgaris.
 Allium hortense.
 Allium vrsinum.
 Allium sylvestre.
 Alnus.
 Aloe Americana.
 Aloe Cretica.
 Alsine maior.
 Alsine minor.
 Alsine solani folio Colum.
 Alsine baccifera, seu Cacubalum Plinij.
 Alsine hederaceis folijs rutę modo diuisis Lob.
 Alsine hederulę folio altera Tabern.
 Alsine palustris.
 Althęa vulgaris, seu bismalua.
 Althęa arborescens, flore ceruleo.
 Althęa arborescens flore albo.
 Althęa variegato flore.
 Althęa hortensis, siue peregrina Dod.

Plantarum.

5

- Althea frutex Clus.**
Althee congener, siue rosa Chinensis.
Alyssum Dios. Dod.
Alyssum Dios. Columne.
Alyssum Gal. Clus.
Amaranthus spicatus purpur.
Amaranthus cristatus purpur.
Amaranthus coccineus cristatus.
Amaranthus coccin. spicatus.
Amaranthus flor. luteo vario, spicatus Bauh.
Amaranthus flor. luteo cristatus MARCELLI.
Amaranthus flor. luteo spicatus MARCELLI.
Amaranthus flor. flammeo cristatus elegantissimus MARCELLI.
Amaranthus herbaceo flore.
Amaranthus caudatus Indicus.
Amaranthus baccifer Indicus.
Amaranthus Indicus.
Ambrosia tenuifolia, seu marina Lob.
Amelanchier Lob.
Ammi vulgatius Fuchs.
Ammi officinarum.
Amomum Plin. seu Solanum bacciferum lauri folio Bauh.
Amygdalus.
Anagallis mas flore phoeniceo Matth.

A

3

Anag

- A**nagallis femina flore ceruleo Matth.
Anagallis aquatica maxima Lob.
Anagallis aquatica minor longiori folio Ger.
Anagallis aquatica minor rotundo folio Ger.
Anagyris non foetida maior.
Anagyris foetida minor.
Anchusa montana flor. pallido.
Anchusa degener Lob.
Anemone trifolia Dod.
Anemone ii). Matth. flor. albo.
Anemone flor. cruento zacinthina.
Anem. flor. albo pleno.
Anem. flore miniato pleno.
Anem. Calcedonica.
Anem. flor. comoso rubro.
Anem. flor. comoso purp.
Anem. flor. simpl. rubro.
Anem. flor. simpl. ceruleo.
Anemone flor. simplici purpur.
Anethum officinar.
Angelica vulgaris.
Angelica sylvestris Dalecamp. Ger.
Angelica lucida Cornuti.
Angelica baccifera.
Angelica palustris Gesn.
Anguria.

Plantarum.

7

- Anisum officinarum.
Anonis spinosa flor. purp. Matth.
Anonis spinosa flor. albo Tab. Matth.
Anonis non spinosa flor. rubro iij. Bauh.
Anonis non spinosa flor. luteo Tab. siue mitis
Clusij.
Anonis parua Cretica.
Anonymus linarię folio Clus.
Anthyllis leguminosa Lob. seu orobus Pan-
nonicus ij. Clusij.
Antirrhinum Siculum latifolium flor. albo.
Antirrhinum Hispanicum folio cordato, seu
rotundiore folio Bauh.
Antirrhinum maius flor. rubro.
Antirrhinum maius flor. vario.
Antirrhinum maius.
Antirrhinum minus densiore folio.
Antirrhinum minimum.
antithora, seu napellus Moyfis.
Aparine vulgaris Bauh.
Apios Indica.
Apium hortense, seu petroselinum vulgare Bauh.
Apium crispum montanum.
Apium palustre, petrosel. Dalecamp.
Apium crispum campestre, seu petroselinum
crispum Camer.



Apium

- Apium palustre, & Apium officinar. xj. Bauh.
 Apium satium, siue selinum vulg. vel apium
 satium Bauh.
 Apocynum latifolium, seu Syriacum Clusij.
 Apocynum angustifol. ij. Clus.
 Apocynum rectum Canadense Coruini.
 Aquifolium.
 Aquilegia flor. pleno vario.
 Aquilegia stellata flor. albo.
 Aquilegia stellata cerulea.
 Aquilegia flor. carneo.
 Aquilegia pumila Dalec. siue saxatilis minor
 Dalec.
 Aquilegia peregrina flor. striato.
 Aquilegia peregrina flor. atro-rubente.
 Arbor Iudæ flor. purpur.
 Arbor Iudæ flor. albo.
 Arbutus.
 Argemone flor. flauo alpestris.
 Argemone flor. coccineo pleno.
 Argemone papau. flore, & folio.
 Argentina, seu potentilla Matth.
 Aria Teophrasti
 Arisarum latifol. Clusij.
 Arisarum angustifol. Clus.
 Aristolochia longa.

- Aristolochia rotunda.
 Armerius flos simpl. ruber maior.
 Armerius flos minor alpestris.
 Armerius flos colore varius.
 Armerius flos eiusdem plantæ albus, & rubeus.
 Artemisia officinar.
 Artemisia folio variegato MARCELLI.
 Arum vulgare maius.
 Arum vulgare minus.
 Arundo vallatoria.
 Arundo vulgaris.
 Arundo Indica fol. striato.
 Asarum.
 Asclepias, siue vincetoxicum Matth.
 Asclepias minor herbaceo flore.
 Ascyrum Matth.
 Aspalathus Creticus, seu Acacia altera Dod.
 Asparagus altilis.
 Asparagus marinus.
 Asparagus sylvestris, seu corruda.
 Asparagus spinosus, corruda altera Lob.
 Asperula cærulea.
 Asphodelus mas albus Bauh.
 Asphodelus femina luteus Clus.
 Asphodelus albus minor Creticus.
 Asphodelus minor alpestris Gerard.

Asphog

- Asphodelus maior Creticus racemosus iij.
 Bauh.
 Aster Atticus legitimus Clus.
 Aster montanus fol. odorato.
 Aster montanus flor. luteo seu aster Italor. Clus.
 Aster montanus flor. cæruleo Bauh.
 Aster montanus flor. amplo, seu v i i. Clusij.
 Aster linariæ fol. luteus, siue ix. Bauh.
 Aster tenuifolio cæruleus Lob.
 Aster spinoso flore luteo Hispan.
 Aster cönizoides vulgaris.
 Aster marinus flor. albo.
 Astragalus maior Clus.
 Astragalus minor Clus.
 Astragalus vesicarius flor. albo.
 Astragalus saxatilis fior amplo carneo, semi-
 ne trifolij Americani.
 Astragalus minor Clus. flor. cæruleo.
 Atriplex sativa, seu hortensis Bauh.
 Atriplex olida, seu Blitum foetidum Tragi.
 Atriplex baccifera indica, mori fructu Bauh.
 seu Clus. baccifera.
 Atriplex baccifera sylvestris Clus.
 Atriplex sylvestris latifolia, seu pes anserinus
 iij. Bauh.
 Atriplex sylvestris polygoni folio Lob.

Atriplex rubra, seu purpurea grandis Camer.

Atriplex marina latifolia Matth.

Auricula muris Tragi, seu corchorus Dalecāp.

Auricula muris glabra.

Auricula vrsi glabra aquatica.

Auricula vrsi flor. rubro, seu sanicula rubra

ij. Bauh.

Auricula vrsi flor. luteo, siue lutea alpina Bauh.

Auricula vrsi minor alpestris flor. dilutè ru-

bro, siue alpina V. angustifolia Bauh.

Auricula vrsi minor flore albo, seu minima

alpina flor. niueo Clus.

Auricula vrsi platyphylla flor. cinereo luteo.

B

B Accharis Monspeliensium Lob.

B Balsamum alpestre maius Lob.

Balsamum alpestre minus Lob.

Balsamina persici folio Lob.

Balsamina cucumerina, seu herba impatiens

Dod.

Bammia Ægyptia non odora, seu Bammia

alpina Camer.

Barba Iouis Cæsalp. Camer.

Barbarea Bauh. seu Pseudobunias Dod.

Beidelsar Ægyptium Alpini.

Bellis

- Bellis maior campestris Matth.
 Bellis campestris minor, siue pratensis minor
 Bauh.
 Bellis hortensis minor flor. simpl.
 Bellis hortensis flor. pleno albo Bauh.
 Bellis hortensis flor. pleno vario Bauh.
 Bellis hortensis minor prolifera Tragi.
 Bellis alpestris maior densiore folio Cæl.
 Bellis globularia maior Bauh.
 Bellis globularia media Bauh.
 Bellis globularia frutescens minor Bauh.
 Bellis folijs agerati, spinosa iv. Bauh. Cretica.
 Bellis Indica maxima.
 Berberis vulgaris, seu spina acida Brunfels, &
 iij. Dod.
 Berberis Indica, seu alpina Camer.
 Beta alba vulgaris Fuchs.
 Beta rubra Romana Dod.
 Beta semine aculeato Ger. seu Cretica.
 Beta caule rari, siue Rapum rubrum Fuchs &
 Gesn.
 Beta marina vulgaris.
 Betula Dod. & Tab.
 Betonica officinarum.
 Betonica flor. albo Dod. Clus.
 Betonica aquatica Lob.

- Betonica aquatica inodora, seu vertica verticillata, & Galeopsis Tab.*
Betonica montana flor. hirsuto amplo, iij. Bauh.
Bistorta officinarum.
Bistorta minor flor. rubro iij. Bauh.
Bistorta minor flor. albo iij. Bauh.
Blattaria flor. rubro, seu iij. Bauh.
Blattaria flor. luteo, longiori folio laciniato Bauh.
Blattaria flore albo, seu alba Bauh.
Blitum vulgare Bauh. album.
Blitum rubrum, siue maius Bauh.
Blitum, seu Polyspermum iij. Bauh.
Bonus Henricus, seu Lapathum vnauosum Lob.
Borrago flor. caeruleo vulgaris.
Borrago flor. albo maior Tab.
Borrago Cretica maior flor. purp.
Borrago minor Cretica flor. caeruleo.
Borrago minor Cretica flor. vario.
Borrago repens Colum.
Botrys officinarum.
Botrys Indica ambrosioides Bauh.
Brassica vulgaris.
Brassica capitata Bauh.
Brassica florida Lob.

Bras-

Brassica caulirapum dicta, seu Rapicaulis Cam.
 Brassica latifolia Matth. crispa, seu patula cris-
 pa Lob.

Brassica sylvestris perfoliata, siue campestris
 perfoliata Bauh.

Brassica crispa prolifera Tabern.

Britannica Fracastorij Ponæ, seu Galliticum
 flor. cæruleo Bauh.

Bryonia officinarum alba.

Bryonia nigra.

Buglossum Hispanicum latifolium Tabern.

Buglossum angustifolium Hisp. seu vulg. Matth.

Bugula maior flor. purpureo, siue IIII. Tragi.

Bugula seu consolida media flor. cærul. Matth.

Bugula flor. albo folio laciniato, siue symphy-
 tum petræum Lob.

Bugula montana flor. ampio, seu grandiflora
 Camer.

Bugula seu Consolida media alpina Colum.

Bugula minima, seu Prunella V. Bauh.

Bulbus eriophorus, an Peruanus Bauh.

Bupleuron latifolium Lob. Dod.

Bupleuron angustifolium Dod.

Buphthalmū Dios. Bauh. seu cotula lutea Dod.

Bursa pastoris folio laciniato Matth.

Bursa pastoris folio integro, seu prima Bauh.

Buxus

Buxus vulgaris.

Buxus flor. coluteæ purpureo.

Buxus flor. coluteæ luteo.

C

Cacalia prima Clus.

Calamintha præstantior flor. purp. Lob.

Calamintha præstantior flor. albo Lob.

Calamintha vulgaris.

Calendula vulgaris.

Calendula flor. pleno, seu caltha polyanthos
maior Bauh.

Calēdula prolifera, seu caltha prolifera v. Bauh.

Calendula pumila, an caltha aruēsis v r i. Bauh.

Caltha palustris flor. simpl. x r. Bauh.

Caltha palustris flor. pleno Camer. & Clus.

Cāpanula lactescēs, seu pyramidalis maior Lob.

Campanula lactescens minor, seu maior Belga-
rum Clus.

Campanula persici folio cærulea Lob. Clus.

Campanula persici folio fior. albo, seu angustifolia Taber.

Campanula rotūdifolia alpest. flor. cærul. Lob.

Campanula rotundifolia alpest. flor. albo Lob.

Camphorata minor montana Lob.

Canna

- Canna Indica flor. luteo, Arundo x. Bauh.
 Canna Indica flor. purpureo Arundo x. Bauh.
 • Cannabis vulgaris.
 Cannabis spuria flor. purpureo Tragi Dod.
 Cannabis spuria flor. albo Lob.
 Cantabrica quorundam Clus.
 Capillus Veneris Officinarum
 Capparis, Fabago dicta, seu Portulacę folio
 Bauh.
 Capparis rotundiore folio Ger. Bauh.
 Capsicum Indicum filiquosum maius, siue
 primum Bauh.
 Capsicum Indicum minus Lugdun.
 Capsicum Indicum pomiferum iij. Bauh.
 Capsicum Indicum cordatum erectum Ca-
 mer.
 Capsicum siliqua lutea, seu siliquastrum iij.
 Fuchs.
 Cardamine maior.
 Cardamine minor, siue Cardamine Ger. ij.
 Taber. Bauh.
 Cardamine trifolia alpestris, siue Nasturtium
 alpinum trifolium ij. Bauh.
 Cardamine flor. pleno, seu altera pleno flore
 Clus.
 Cardamine saxatilis Bellidis folio, siue Na-
 sturtium

- sturtium alpinum bellidis folio x. Bauh.
 Cardiaca vulgaris .
 Carduus benedictus Dod.
 Carduus lacteus Matth. seu Mariæ Tragi.
 Carduus lacteus alter, siue Syriacus Cam. Bauh.
 Carduus pratensis Lob. siue polycephalos
 Bauh.
 Carduus fullonum maximo folio, flore albo.
 Carduus fullonum satiuus, seu Dipfacus sati-
 uus Trag. Bauh.
 Carduus fullonum flor. albo, seu dipfacus ij.
 Bauh.
 Carduus fullonum seu dipfacus iij. Dod.
 Carduus stellatus Dod. seu calcitrapa Lob.
 Carduus spinosissimus Creticus.
 Carduus spherocephalus j. Dod.
 Carduus spherocephalus annuus
 Carduus pratensis Lob.
 Carduus crysanthemus, seu atractylis maior
 Matth.
 Carduus tomentosus Lob.
 Carduus eriocephalus Dod.
 Carduus montanus caule alato.
 Carduus mollis Clus.
 Carpinus.
 Carthamū satiuum, seu cnicus satiuus j. Bauh.

Carthamum perenne, seu cnicus alter Clus.
Bauh. flor. cęruleo.

Caryophyllata vulgaris, seu aquatica Camer.

Caryophyllata flor. nutante purpurascente j.
Clus.

Caryophyllata alpestris flor. nutante flauo, si-
ue montana ij. Clus.

Caryophyllata alpestris flor. nutante albo
Clus.

Caryophyll. alpestris flor. flauo amplo Clus.

Caryophyllata alpestris latifolia flor. variega-
to, seu Caryophyllata MARCELLI.

Caryophyllus hortensis flor. simplici albo
Bauh.

Caryophyllus hortensis flor. simpl. miniato
Bauh.

Caryophyllus hortensis flor. simplici variega-
to Bauh.

Caryophyllus hortensis albus flor. pleno.

Caryophyllus hortensis flore pleno miniato.

Caryophyllus hortensis flor. pleno rubro.

Caryophyllus hortensis flor. pleno albo, &
rubro distincto.

Caryophyllus alpestris maior, siue sylvestris
Bauh.

Caryophyllus alpestris minor

Caryo-

- Caryophyllus** alpestris gramineo folio, flore albo odoratissimo.
Caryophyllus minimus Lob. gramen Polyanthemum Dod. minus.
Caryophyllus minimus alter, gramen Polyanthemum minus alterum.
Caryophyllus superbus, superba Lob.
Carlina humilis vulgaris.
Carlina, leucacantha Dod.
Carlina acaulos, seu **Chamaeleon** albus Dioscoridis Guil.
Carum, seu **Carui** umbella alba Dod.
Carum umbella purpurea.
Cassia Poetarum Lob.
Cassia fistula Dod.
Castanea vulgaris.
Castanea equina Dod. siue multifido folio Bauh.
Cataputia minor, seu lathyris Plinij.
Caucalis Hispanica Camer. Clus.
Caucalis caule rubro.
Caucalis nodosa femine echinato Bauh.
Cedrus Lycia Cretica.
Centaurium maius officinarum flor. purpureo Lob.
Centaurium maius alpestre flor. luteo, seu al.

pinum luteum Bauh.

• Centaurium maius flor. luteo alterum.

• Centaurium minus flor luteo, seu luteum iij.
Bauh.

Centaurium minus Officinarum Brunfels.
Bauh.

Cepa vulgaris rubra Ges.

Cepa vulgaris alba Ges.

Cepa ascalonia Matth.

Cepea Matth.

Cerasi vulgares dulces.

Cerasus fructu acido.

Cerasus humilis, siue Chamæcerasus Matth.
Lob.

Cerasus sylvestris.

Cerasus sylvestris rotundifolia, Mahaieb
Matth.

Cerasus serotina sylvestris dulcis.

Cerasus fructu racemoso, seu v. Dod.

Cerefolium vulgare odoratum.

Cerefolium sylvestre Tabern.

Cerinte vulgaris flor. luteo, seu maior Lob.

Cerinte Cretica hirsuta, seu iij. Bauh. flor.
luteo.

Cerinte Cretica hirsuta flore luteo-atro.

Chamædrys officinarum.

- Chamedrys alpestris minor*, seu alpina saxatilis Bauh.
- Chamedrys laciniatis folijs* Lob.
- Chamedrys durior alpestris*, seu cisti flor. v. Bauh.
- Chamemespilus*.
- Chamemelum officinarum*.
- Chamemelum odoratum Creticum*, seu nobi'e odoratius Bauh.
- Chamenerium alpestre* Gesn.
- Chamepitys officinarum*.
- Chamepitys spuria* Dod.
- Chondrilla marina* Tab.
- Chondrilla rara Cretica*, seu rara purpur. Lob.
- Chondrilla altera laciniata rara*, siue prior Dod.
- Chondrilla iuncea* Tab.
- Chondrilla cerulea*, seu altera Matth.
- Christophoriana Gesneri*; seu *Aconitum bacciferum racemosum* Bauh.
- Chrysanthemum vulgare segetum* Lob.
- Chrysanthemum flore partim candido*, partim luteo Bauh.
- Chrysanthemum Creticum maius*, siue primum Clus.
- Chrysanthemum Creticum medium*.
- Chrysanthemum minus Creticum*.

- Chrysanthemum alpinum primum C'us.**
Chrysanthemum alpestre repens flore luteo.
Chrysanthemum alpinum abrotani fol. multi-
fido flor. luteo Bauh.
Chrysanthemum bellidis fol.
Chrysanthemum Canadense, seu heliotropium
Indicum non tuberosum vij. Bauh.
Cicer sativum album.
Cicer sativum rubrum.
Cicer sylvestre Lob.
Cicer sylvestre Matth.
Cichorium sylvestre laciniatum, seu zacintha
Matth.
Cichorium sylvestre non laciniatum.
Cichorium hortense.
Cichorium fetidum campestre.
Cichorium annuum Creticum flor. purpureo ;
seu hieracium Apulum flore dilute ruben-
te Colum.
Cichorium sylvestre luteum.
Cichorium Ragusinum folio atro-virente.
Cichorium Constantinopolitanum.
Cichorium minimum Ragusinum.
Cicuta.
Cicutaria maxima Lob.
Cicutaria palustris Bauh.

- Circeæ vulgaris.
 Circeæ parua Colum.
 Cirsium vulgare.
 Cirsium alpestre minus, seu congener bulbo-
 sum Clus.
 Cirsium maximum, seu maius Lob.
 Cirsium palustre.
 Cirsampelos, seu conuoluulus niger Dod.
 Cistus femina Clusij.
 Cistus femina Clus. Creticus.
 Cistus mas folio oblongo incano Bauh.
 Cistus mas, seu primus Matth.
 Cistus folio plantaginis ij. femina Bauh.
 Cistus humilis vj. Clusij.
 Cistus humilis vij. Clus.
 Cistus humilis viij. Clus.
 Cistus humilis thymi folio Clus. Bauh.
 Cistus ledon rosmarini folio, & odore.
 Cistus rotundo folio Matth.
 Cistus populi facie Ger.
 Cistus mas maximus Clus. seu saluiæ folio.
 Cistus mas folio rubro Clus.
 Cistus Serpylli folio humilis Ger.
 Cistus alter serpylli folio, siue Chamecistus ser-
 pylli folio Ger.
 Cistus annuus alter flor. pallido Clusij.

- Clematis peregrina flore simplici violaceo ?
- Clematis cruciata alpestris Pone.
- Clematis peregrina flor. pleno ceruleo x. Bauh.
- Clematis peregrina flor. albo simplici; Vva
Taminia Apul.
- Clematis erecta, seu flammula Iouis surrecta
Ger. Bauh.
- Clematis latifolia Pannonica Clusij.
- Clematis Indica Contarena, seu Iasminum
pheniceum.
- Clematis daphnoides, seu peruinca maior
flor. ceruleo.
- Clematis daphnoides minor ceruleo flor.
- Clematis daphnoides maior flor. albo.
- Clematis daphnoides minor flor. albo.
- Clematis daphnoides flor. violaceo saturo.
- Clematis daphnoides flor. variegato.
- Clinopodium Matth. seu acinos flor. ceruleo ?
- Clinopodium Matth. flor. albo.
- Clinopodium Austracum Clus. flor. purpureo.
- Clinopodium Austracum Clus. flor. albo.
- Clinopodium alpestre Pone.
- Clymenum Matth.
- Clymenum angustifolium, seu Lathyrus Dod.
- Clymenum cinereo flore Creticum; an Pap-
pules Cretica Bauh. & Belli.

- Clymenum flor. luteo Creticum; seu lathyrus
 sylvestris Dod.
 Cneorum Matth.
 Cochlearia Bataua Banh.
 Colchicum vernum flor. purpureo Matth.
 Colchicum autumnale flor. flauo Matth.
 Colchicum striatum.
 Colchicum flor. a bo.
 Colocassia Aegyptia Alpini.
 Colus Iouis, seu hominum luteum; oryza
 Dod.
 Colutea vesicaria Dod.
 Colutea scorpioides Dalechamp.
 Colutea scorpioides altera Clus.
 Colutea scorpioides odorata Cretica.
 Colutea scorpioides altera Clusij; seu coronilla
 maior.
 Colutea minima, seu Coronilla Gerar.
 Consolida regia flor. simplici albo, siue Del-
 phiniū Dod. eius varię species, vt infra patet.
 Consolida regia flor. simpl. purpureo.
 Consolida regia flor simpl. ceruleo.
 Consolida regia flor. simpl. carneo.
 Consolida regia flor. ceruleo diluto simpl.
 Consolida regia flor. pleno albo; seu delphi-
 nium elatius pleno flor. Clusij.

Consolida regia flore pleno purpur. Eyst. Clus.
vt & sequentes.

Consolida regia flor. pleno ceruleo.

Consolida regia flore pleno ceruleo diluto.

Consolida regia flor. pleno carneo.

Consolida regia flor. pleno purpureo viola-
ceo.

Consolida regalis flor. multiplici cineritio.

Consolida regalis aruensis iv. Bauh.

Consolida regia autumnalis latifolia foetida vj.
Bauh.

Consolida aurea, seu solidago faracenicam
Dalecamp.

Consolida aurea limonij fol. Lob.

Conuoluulus peregrinus ceruleus folio ob-
longo MARCELLI.

Conuoluulus vulgaris maior flor. albo j. Bauh.

Conuoluulus vulgaris minor flor. albo, seu
minor aruensis Bauh.

Conuoluulus cissampelos, seu fagopyri facie;
seu Conuoluulus niger Dod.

Conuoluulus ceruleus Cam. seu Nil Arabum
Gesn. Bauh.

Conuoluulus Indicus rotundo folio vj. Bauh.

Conyza maior ij. Bauh.

Conyza maior vera Lob.

Conyza palustris, seu *consolida palustris*
Taber.

Conyza minor Matth.

Conyza minima Matth.

Conyza odorata minor Lob.

Coriandrum fetidum j. Lob.

Coriandrum alterum Lob.

Coris legitima Belli, Cretica.

Cornus mas.

Cornus femina.

Corona imperialis flor. simpl. Dod.

Corona imperialis flor. pleno.

Coronopus Matth. primus.

Coronopus Ruellij.

Cortusa Matth.

Corylus, siue Auellana fructu rotundo Matth.

Bauh.

Corylus fructu oblongo, siue nuce oblonga.

Lugd. Bauh.

Corylus peregrina fructu colore pistacij.

Cotinus Plinij.

Costus spurius Matth.

Cotyledon, seu umbilicus Veneris radice tu-

berosa, seu cymbalaria tuberosa Dod.

Cotyledon serrato folio maior j. Bauh.

Cotyledon serrato folio medius iij. Bauh.

Coty-

- Cotyledon ferrato folio minor alpestris, seu
 Cotyledon minus sedi folio Lob.
 Cotyledon ferrato folio minima, seu minor
 montana altera Lob. Bauh.
 Cotyledon flor. luteo.
 Cotyledon ferrato rotundifol. ij. Dod. vel
 Cotyledon Belg. Lob.
 Crista gallinacea flore purpureo, seu pedicu-
 laris campestris purpur. Trag.
 Crista gallinacea flor. luteo, seu pedicularis
 pratensis flor. luteo Bauh.
 Crithmum primum Matth.
 Crithmum ij. Matth.
 Crithmum iij. Matth.
 Crocus vernus flore ceruleo, siue iij. Bauh.
 Crocus vernus flor. albo Lob.
 Crocus vernus flor. violaceo-albo, siue flor.
 albo, seu purpureo violacea basi Lob. Bauh.
 Crocus vernus flor. flauo; siue latifolius flauus
 Bauh. i.
 Crocus autumnalis flor. albo Bauh.
 Crocus autumnalis flor. purpureo; seu montan-
 nus autumn. Lob.
 Crocus flor. flauo lineis carul. misto iij. Bauh.
 Crocus flo. flauo lineis nigr. distincto iv. Bauh.
 Cruciata vulgaris, seu officinarum Cam.

- Cruciata* alpestris seu minor Lob.
Cucumis sativus Gal. seu melo vulgaris.
Cucumis verticillatus Ægyptius Alpin.
Cucumis sylvestris Diosc. siue asininus.
Cucurbita vulgaris.
Cucurbita Indica maxima Tab.
Cucurbita maxima campestris.
Cucurbita longissima, seu V. Bauh.
Cucurbita Indica lutea verrucosa Lugd. vij.
Bauh.
Cucurbita Indica alba verrucosa.
Cucurbita Indica lutea, & alba verrucosa longior.
Cucurbita Indica tricolor.
Cucurbita rotunda maxima Cæsalp.
Cucurbitæ pyri formes, & pomi variæ speciei.
Cucurbita pomi aurantij facie.
Cucurbita ex Guinea.
Cucurbita stellata, seu sessilis Cam.
Cuminum sylvestre Creticum Matth.
Cupressus fertilis.
Cupressus sterilis.
Cupressio affinis Ægyptia.
Cyanus major flor. cæruleo Lob.
Cyanus minor flor. cæruleo Lob.
Cyanus vulgaris arbor. seu Baptifecula Tragi.
Cya-

- Cyanus Turcicus flor. purpureo odore zibethi.
 Cyclamen rotundo folio flor. purpureo Lob.
 Cyclamen hederæ folio Lob.
 Cymbalaria.
 Cydonaster Ges. seu Xylostium Dod.
 Cynocrambe Diosc. seu Mercurialis sylvestris.
 Bauh.
 Cynoglossum vulgare Matth.
 Cynoglossum Creticum j. Clusij.
 Cynoglossum marinum.
 Cynara mitis.
 Cynara spinosior.
 Cynara ampla rubens.
 Cyperus esculentus, seu Tragi Matth.
 Cyperus aquaticus spurius.
 Cytisus hirsutus Maranth.
 Cytisus glaber flor. purpur.
 Cytisus glaber montanus humilis.
 Cytisus Indicus flor. luteo hirsutus, seu Nico-
 lai Leonis,
 Cytisus rotundifolio saxatilis Ponç.

D

- D**atura Turcica flor. simpl. albo Garz.
 Datura Turcica flor. pleno albo, seu
stramonium

Stramonium Ægyptia flor. gemino, altero alteri innato Bauh.

Datura Ægyptia Contarena Vesl.

Datura fructu spinosissimo Ægyptia Garz.

Datura vulgaris nigra, seu pomum spinosum
Trag.

Daucus echinocarpus Vesl.

Daucus felini folio, seu nodosus xij. Bauh.

Dauci ij. Dalecamp. species.

Daucus alpestris pumilus tenuifolius.

Dens caninus, seu *satyrion erythronium* flor.
alb. Lob.

Dens caninus, seu *satyrion erythronium* Lob.
flor. purpur.

Dentaria prima, *erythronium* Matth.

Dentaria trifolia Taber.

Dentaria quinquefolia, seu *pétaphyllos* Cam.

Dentaria baccifera Clus.

Dentellaria Rondeletij, *Plumbago*, seu *Tri-
polium* Colum.

Dictamnus verus Creticus, seu *Tragi*.

Dictamnus Creticus maior spurius, seu *pseu-
dodictamnus* Dod.

Dictamnus Creticus minor spurius, seu *pseu-
dodictamnus Cydoniæ* Bauh.

Digitalis maior flor. purpureo, siue folio aspe-
ro Bauh.

Di-

- Digitalis maior flor. albo; seu Digitalis aspe-
 ra flor. albo Bauh.
 Digitalis major flor. purpureo major vulgaris.
 Digitalis minor flor. flavescente; seu Digitalis
 minor luteo Paruo flor. Bauh. prod.
 Digitalis maior flor. luteo obsoleto aplo Pone.
 Digitalis ferruginea; seu Digitalis angustifolia
 flor. ferrugineo Bauh.
 Dorycnium Monspeliensium Lob. seu Lotus
 pentaphyllos incanus Bauh.
 Dorycnio congener Lob. Clus.
 Dorycnio congener hirsutior; an Lotus pen-
 taphyllos filiquosus villosus ix. Bauh.
 Doronicum rotundo folio majus.
 Doronicum rotundo folio minus; siue Aconitū
 Pardalianches Diosc. Matth.
 Doronicum rotundo folio minus; siue Aconi-
 tum Pardalianches minus Matth.
 Doronicum Austriacum Clus.
 Doronicum plantaginis folio Bauh.
 Doronicum syriacum Clusij i i i i.
 Doronicum humile alterum; forsan Helueticū
 humile Bauh.
 Doronicum Americanum.
 Draba umbellifera, seu umbellata i. Bauh.
 Draba filiquosa major; seu Draba ij. Clus. Bauh.
 Dra-

Draba filiquosa minor, seu altera Lob.

Draba filiquosa flor. purpureo Cretica.

Draba altera Ger.

Dracontium majus Tab.

Dracunculus esculentus; siue hortensis I. Bauh.

Dryopteris Matth.

Dulcamara

Dulcamara, seu solanum scandens XI I. Bauh.

Dulcamara folio leucographo MARCELLI.

E

E Benus Cretica.

E Ebulus, seu sambucus humilis Bauh.

Ebulus folio laciniato Cretica; siue Ebulus laciniata Contareni.

Echinopoda Cretica Belli.

Echium flor. cæruleo maius; seu Echium vulgare Bauh.

Echium flor. cæruleo minus Bauh.

Echium alpestre flor. albo; seu echium maius flor. albo Bauh.

Echium flor. purpureo creticum; seu echium latifolium rubrum I I I. Bauh.

Echium latifolium flor. carneo eleganti.

Elatine folio rotundo, seu subrotundo Bauh.

- Elatine sagittæ folio; seu Elatine altera Dod.
 • Endiuiā vulgaris; siue Intubus satiua latif.
 Bauh.
 Endiuiā crispa, seu Intubus crispa Matth. iij.
 Bauh.
 Endiuiā maxima, siue major Matth.
 Enula, siue Helenium vulgare Bauh.
 Epimedium Diosc Dod.
 Equisetum longioribus foliis; siue equisetum
 majus Dod.
 Equisetum aquaticum; seu Equisetum palu-
 stre Lob.
 Equisetum marinum caule nudo Bauh., seu
 vua marina Dod.
 Erica montana flor. rubro, seu Erica pri. Matth.
 Erica montana flor. albo; seu Erica alba Taber.
 Erica Rosmar. folijs, flor. amplo; siue iij. Dod.
 Erica montana coris fol. Clusij.
 Erica major; siue Erica maxima alba Bauh.
 Eruca satiua Diosc. Bauh.
 Eruca syluestris siue Fuchs.
 Eruca peregrina Clus.
 Eruca piperitis Belgica.
 Eruca marina Lugd. Bauh.
 Eryngium campestre Matth.
 Eryngium alpestre flor. albo.

- Eryngium planum latifolium, seu vi i. Bauh.
 Eryngium marinum Gesn.
 Eryngium nobile Gesn.
 Eryngium pumilum aruense flor. cæruleo.
 Erysimum, seu Irio vulgaris Matth.
 Erysimum creticum, seu Irio alter Matth.
 Erysimum creticum longioribus siliquis, seu
 siliquis erucæ Bauh.
 Erysimū iaceę folio Indicū; seu Iacobęa Gerar.
 Erisihales Plinij fol. laciniato.
 Erisithales Plinij folio integro.
 Esula major, seu v. Tragi.
 Esula maior, seu i i. Tragi.
 Esula rotundo folio; seu peplus Bauh.
 Esula arborea cretica minor; seu Tithymalus
 arboreus myrti foliis Bauh.
 Esula rara Veneta Lob.
 Esula Romana longiori folio.
 Euonymus major latifolius iij. Bauh.
 Euonymus minor, seu alter Clusij.
 Eupatorium Auicennæ Anglorum Gesn.
 Eupatoriū aquaticū folio laciniato, flor. luteo.
 Eupatorium aquaticum femina, seu Eupator.
 Chrysanthemū Taber. siue Eup. aquat. Dod.
 Euphrasia officinarum Bauh.
 Euphrasia altera Dod.

- Euphrasia latifolia pratensis Colum.
 Euphrasia angustifolia lutea sylvestris Colum.
 Euphrasia alpestris linifolio Colum.

F

- F**aba maior sativa Trag.
 Faba fractu rubro.
 Faba sylvestris, seu pisum nigrum Cam.
 Fagus.
 Farfara, seu tussilago officinarum.
 Ferrum equinum alpestre, siue vulgare Colum.
 Ferrum equinum Creticum; an siliqua multi-
 plex Bauh.
 Ferula latifolia, seu galbanifera Lob.
 Ficus vulgaris varietate species.
 Ficus Indica, seu opuntia maior Matth.
 Ficus Indica, seu opuntia minor; seu ficus Indi-
 ca spinosa sylvestris Bauh.
 Filipendula vulgaris, seu Oenanthe.
 Filipendula cicutæ facie, seu Oenanthe cicutæ
 facie Lob.
 Filipendula aquatica cerefolij facie, seu Oenan-
 the aquatica Bauh.
 Filipendula aquatica iv. Matth.
 Filix mas vulgaris

- Filix mas altera florida Lob. Adu.
Filix femina Matth.
Filix latifolia, seu Osmunda Lob.
Filix parua petræa, seu Filicula petræa iij. Tab.
Fistularia, seu pedicularis flor. purpureo, siue
campestris prima Trag.
Fistularia fiore albo; seu ruta pedicularis altera
Tab.
Fistularia flor. spicato alpestris.
Flos Adonis flor. purpureo Dod. Anemones
facie.
Flos Africanus flor. simplici luteo Lob.
Flos Africanus major flor. flauo pleno Dod.
Flos Africanus maior; Flos Mexicanus flor.
fistuloso v r. Bauh.
Flos Africanus minor fistulosus; seu flos Me-
xicanus fistuloso flor. simplex v. Bauh.
Flos Africanus simpl. croceus, seu aurantij co-
lore Bauh.
Flos Cardinalitius; seu trachelium Indicum.
Flos scarleti Lon; seu flos sanguineus Monardi.
Flos solis Indicus maior, siue planta maxima
Cortusij Matth.
Flos solis Indicus tuberosus; seu Helianthemū
Indicum tuberosum Bauh.
Flos solis Indicus caule alato.

- Flos solis Indicus Virginianus; seu Helenium
 minus Indicum Bauh.
- Fœniculum vulgare.
- Fœniculum grandiore semine, elatius; seu fœ-
 niculum Matth.
- Fœniculum cardui radice; seu Fœniculum Ro-
 manum Tab.
- Fœnum Græcorum satium.
- Fœnum Burgundiacum, seu Medica vera Lob.
- Fragaria fructu purpureo.
- Fragaria fructu albo Indica, seu fragaria major
 subalba Lob.
- Fragaria sterilis Bauh.
- Frangula seu Alnus nigra Dod.
- Frangula Matth.
- Frangula angusti folia, seu Alnus nigra pumila
 Tab. Bauh.
- Fraxinella flor. purpureo Cordi.
- Fraxinella flor. albo, seu dictamnus alb. v. Bauh.
- Fritillaria flor. purpureo, seu dilutior Clus.
- Fritillaria flor. albo, siue alba altera Lob.
- Fritillaria viperina, seu tessulata Lob.
- Frumentum Indicum sem. flauo Dod.
- Frumentum Indicum sem. rubro Dod.
- Frumentum Indicum, sem. albo Dod.
- Frumentum Turcicum, seu Fagopyrum Dod. Bauh.

Fumaria officinarum Diosc. Bauh.
 Fumaria bulbosa flor. albo Lugdun. Bauh.
 Fumaria bulbosa flor. purp. Lugd. Bauh.
 Fumaria flor. luteo montana Bauh.
 Fungi vulgares.

G

Galega, seu ruta capraria flor. cærul.
 Matth.

Galega, seu ruta capraria flor. albo Gesn.

Galega unifolia flor. herbaceo.

Galeopsis Maranth. Cretica

Galeopsis legitima Clus.

Gallium Creticum, siue palustre album Bauh.

Gallium flor. purpur. mōtanū, seu primū Tragi.

Gallium flor. luteo, seu luteum Bauh.

Gallium montanum flor. carneo vel Gallium
 rubrum Clus.

Genista spartium Hispanicum majus; siue Dio-
 scoridis Clus.

Genista spartium Hispanicū minus, seu i i. Clus.

Genista spartiū humile aphyllon Cæsalp. Bauh.

Genista spartium aphyllon flor. albo siue alba

Gerar.

Genista tinctorum Clusij.

C 4

Geni

- Genista humilis alpestris ; spartium tryphyllon**
 Colum.
Genistella spinosa , seu Monspeliaca spinosa
 Bauh. spartium spinosum alterum Lob.
Genista Cretica hirsuta.
Gentiana maior flor. luteo Clus.
Gentiana maior ij. Clusij flor. cæruleo.
Gentiana maior flor. albo Bauh.
Gentiana media, seu cruciata Bauh.
Gentiana minor verna Camer. Bauh. flor. cærul.
Gentiana minima cærul. flor. Lob.
Gentiana minor verna purpurascente flor.
 Clus. Bauh.
Geranium batrachioides maius, seu prim. Clus.
Geranium batrachioides minus 7. maculosum,
 seu alterum Clus.
Geranium sanguineum, seu hæmatodes Dod.
Geranium tuberosum , siue bulbosum Clus.
Geranium pes columbinus Cæsalpin.
Geranium argenteum alpestre , seu argenteum
 Alpinum Bauh.
Geranium aruense pusillum Dod.
Geranium agrimonix folio ; seu myrrhinum
 Tab. myrrhida Plin. Lob.
Geranium althææ folio Creticum minus , seu
 maluæ folio Bauh.

- Geranium* batrachioides flore purpureo o lo-
rato, & folio; seu montanum Gesn.
Geranium batrachioides flor. albo Eystett.
Bauh.
Geranium batrachioides flor. variegato; siue
aconiti folio Bauh.
Geranium myrrhoides tenuifolium, seu Ci-
cutę folio Bauh.
Geranium Robertianum Bauh.
Gingidium Matth.
Gladiolus flor. purpur. Matth.
Gladiolus flor. albo, seu Hispanicus Lob.
Glaux. Clus.
Glycyrrhiza echinata, seu vera Dod.
Glycyrrhiza siliquosa, seu Germ. Dod. Bauh.
Glycyrrhiza siliquosa sylvestris Gesn.
Gnaphalium vulgare maius Bauh.
Gnaphalium vulgare minus Bauh.
Gnaphalium alpestre flor. purpur. Lob.
Gnaphalium alpestre flor. albo Lob. Tabern.
Gnaphalium minimum; seu Filago Dod.
Gramina pratensis varia.
Gramen striatum Hispanicum, seu pictum Lob.
Gramen spicatum vettonicę folio Lob.
Gramen Leucanthemum.
Gramen tremulum Hispanicum maius Bauh.
Gra-

- G**ramen tremulum Hispanicum minus Bauh.
Gramen spica varia Bauh.
Gramen Parnassi Cortusi Matth. x. Bauh.
Gramen iunceum spicatum xj. Bauh.
Gramen nemorosum Taber.
Gramen cyperoides ij. Bauh. in Prodr.
Gramen cyperoides iiij. Bauh.
Gramen hirsutum alpestre, seu hirsutum nemorosum Bauh.
Gramen flor. violaceo Dod.
Gramen alopecuroides spica aspera Bauh. in Prodrōmo.
Gramen bifolium, seu Parnassi hederaccum Recentiorum Lob.
Gramen duriusculum, seu exile gramen durius Lob. Bauh.
Granadilla, seu flos Passionis sine fructu Clus.
Granadilla seu flos Passionis cum fructu.
Granadilla pumila flore paruo luteo MARCELLI.
Gradiola officinarum.
Gradiola cęrulea Bauh.
Guaiacum Patavinum Dod. Lob.

H

- H** Alicacabum peregrinum Fuchs. seu pi-
sum cordatum Dod.
- Halimus arborescens primus Clus.
- Halimus marinus; seu Portulaca marina Dod.
- Harmala; seu ruta Syriaca Dod.
- Hedera arborescens fertilis; siue arborea;
Matth. Lob.
- Hedera arborescens procumbens maior steri-
lis Dod. Lob.
- Hedera Indica, seu vitis Virginiana quinquefol.
- Hedera Indica trifolia, seu vitis Indica trifolia.
- Hedera terrestris flor. cæruleo Lob.
- Hedera terrestris flore albo Lob.
- Hedysarum minus Perkinsoni.
- Hedysarum clypeatum flor. purpur. Lob.
- Hedysarum clypeatū flor. albo MARCELLI.
- Helianthemum alpestre minus; seu Chamæci-
stus vulgaris flor. luteo Bauh.
- Helianthemum alpestre flor. albo, seu Chamæ-
cistus vulgaris flor. albo minor Bauh.
- Helianthemum minimum hirsutum, seu Cha-
mæcistus hirsutus x. Bauh.
- Heliotrop. majus vulgare, seu Heliotrop. Dod.
- Heliotropium minus tricoccū, seu minus Dod.
- Helle-

- Helleborine prima Clus. seu Calceolus Mariæ;
 vel sigillum Mariæ alterum Cæsal. Bauh.
 Helleborine 1 1 1. Clusij.
 Helleborine flor. purpur. alpestris; seu Hellebo-
 rine altera atro-rubente flor. 1 1. Bauh.
 Helleborine flor. albo alpestris Taber.
 Hellebor. albus flor. pallido, seu sabuiridi Bauh.
 Helleb. albus flor. atro rubente 1 1. Bauh.
 Helleborus niger legitimus Clus.
 Helleborus niger spurius primus Clus.
 Helleborus ferulaceus; seu hell. primus Tab.
 Helleborus trifolius spinosus Creticus.
 Hemerocallis montana flor. albescente; seu
 lilium sylvestre Dod.
 Hemerocallis montana flor. purpur. Dod.
 Hepatica trifolia flor. simpl. cæruleo Bauh.
 siue Trinitas Matth.
 Hepatica trifolia flor. simpl. purpureo Ger.
 Hepatica trifolia flor. albo simpl. Ger.
 Hepatica trifolia flor. pleno cæruleo, seu po-
 lyanthos Lob.
 Herba Doria Lob.
 Herba mimosa, seu viua à Costa.
 Herba Paris Matth.
 Hieracium maximum alpestre; an Hieracium
 latifol. Pannoniæ Cam. Bauh.

Hieracium maius alpestre polyanthos hirsutum
an latifol. montanum Taber. Bauh.

Hieraciū mediū alpe tre hirsutū v. Clus. Bauh.

Hieracium minus alpestre hirsutum; seu Hieracium
montanum alteram Colum.

Hieracium villosum Clus.

Hieracium alpestre angustifolium iv. Vesling.
an vi. Clus. 7. Ger. Bauh.

Hieracium perfoliatum singulare Creticum.

Hieracium montanum hirsutum minus Bauh.

Hieracium Mauritanicum; an Hieracium mo-
ntanum latifolium glabrum maius Bauh.

Hieracium montanum latifolium Taber. maius.

Hieracium montanum latifoliū Taber. minus.

Hieracium iij. Dod.; seu saxatile prelonga ra-
dice Clus.

Hieraciū alpeste minimum Colum. flor. luteo.

Hieracium alpestre minimum Colum. flore
flammeo.

Hieracium alpestre incanum flor. luteo amplo.

Hieracium nigrum Taber.

Hippoglossum; seu Bonifacia Matth.

Hiucca Indica; seu Yuca Gerar Bauh.

Holosteum Salmanticum primum Clus.

Horminum sativum; sclarea hortensis Gesn.

Horminum Creticum, seu vi. Clus.

- Horminum a'pestre inodorum.
 Horminum sylvestre flor. albo, i v. niueo flor.
 Clus.
 Horminum sylvestre flor. purpureo, vel vio-
 laceo Clus.
 Horminum sylvestre flor. ceruleo; seu sclarea
 sylvestris Tab.
 Hyacinthus corallinus dictus; siue Hyacinthus
 Orient. exalbidus Orient. iij. Bauh.
 Hyacinthus Orientalis flor. albo; siue Orien-
 talis albus Lob.
 Hyacinthus Orientalis flor. ceruleo Taber.
 Hyacinthus flor. pleno viridis, seu flore du-
 plici ex albo virescente Clus. Bauh.
 Hyacinthus flor. pleno ceruleo ij. Bauh. Eyst.
 Hyacinthus Orient. albo multiplici flor. iij.
 Bauh.
 Hyacinthus Orientalis serotinus floribus ere-
 ctis candidis ij. Bauh.
 Hyacinthus flor. ceruleo pallidus precox.
 Hyacinthus precox albus vij. Bauh.
 Hyacinthus Belgicus candidus Lob.
 Hyacinthus Belgicus purpureo-carneus.
 Hyacinthus Belgicus ceruleus.
 Hyacinthus Belgicus ceruleo-albidus.
 Hyacinthus stellatus trifolius, seu stellaris
 tri-

trifolius ij. Bauh.

Hyacinthus stellatus flor. borraginis; an stellatus latifolius Dalechamp

Hyacinthus Peruvianus polyanthos; seu multiflorus Suuertio Bauh.

Hyacinthi campanulati, albi cerulei, ac purpurei; seu Hyacinthi floribus campanule vtrinque dispositis x. Bauh.

Hyacinthus comosus maior Lob. foliatus dictus Veslingii.

Hyacinthi botryoides, cerulei, albi, & ex ceruleo diluto Lob. Bauh. Taber.

Hyacinthus botryoides sylvestris maior, vulgaris Lob.

Hyacinthus botryoides sylvestris minor vulgaris Lob.

Hyacinthus botryoides luteus.

Hyacinthus sylvestris autumnalis.

Hyacinthus græcus; seu muscari flor. flavo Chalcedonicum Lob.

Hyacinthus græcus; seu muscari flore albo Chalcedonicum Lob.

Hyacinthus græcus muscari flore pallido, seu obsoletiore flore Clusii.

Hyacinthus Indicus tuberosus i i i. Bauh.

Hyacinthus obsoletus Clusii, flor. obsoleto viridi

di 7. æstiuus Suuer. Bauh.

Hyoſcyamus niger vulgaris i. Bauh.

Hyoſcyamus albus Matth.

Hyoſcyamus Creticus luteus minor iv. Bauh.

Hypecoum Matth., ſeu Alcea Veneta Veſl.

Hypecoum Cluſ. Creticum.

Hypericum officinarum, ſeu vulgare i. Bauh.

Hypericum ſupinum Dod.

Hyſſopus officinarum flor. ceruleo Taber.

Hyſſopus Thymbrae ſpecies flor. albo, ſeu montana odora Camer.

Hyſſopus montana flor. rubro ii. Bauh.

Hyſſopus montana flore albo, ſeu vulgaris alba iii. Bauh.

I

Iacea vulgaris maior.

Iacea vulgaris minor.

Iacea flor. albo incano fol. alpeſtris v. in Prodr. Bauh.

Iacea maxima Babilonica, ſeu iacea Babilonica Bauh. in Prodr.

Iacea Pannonica capitulo criſpo Cam. Bauh.

Iacea alpeſtris ferè acaulos, ſive pumila Lob.

Iacea marina, ſeu tomentosa Bauh.

Iacea

Iacea sonchi-folia; siue *Iacea laciniato sonchi*,
folio Bauh. in Prodr.

Iacea capite spinoso 111. Bauh. Cretica.

Iacea Indica folio integro caule alato.

Iacobea vulgaris, seu vulgaris laciniata Bauh.

Iacobea marina viridis.

Iacobea latifolia prima Cius. alpestris.

Iacobea latifolia alpestris 11. Cius.

Iacobea cineraria; seu *Artemisia marina* Neo-
tericorum Lob. Adu.

Iacobea vulgaris Dod.

Iasminū flor. albo; seu vulgatius flor. alb. Bauh.

Iasminum Hispanicum flor. simpl. albo; an *Ias-*
minum candidiflorum maius Lob.

Iasminum Hispanicum flor. pleno albo.

Iasminum Arabicum mali aurantii folio Nico-
lai Leonis Nob. Veneti.

Iasminū vulgare flor. luteo; seu luteū Lob. Bauh.

Iasminum Indicum flor. luteo odorato.

Iberis Cardamantica Matth.

Ilex Coccifera.

Imperatoria, seu *astrantia* Brunf. Bauh.

Iris latifolia flor. ceruleo; seu communis Gesn.
Bauh.

Iris latifolia flor. albo; seu vulgaris candidis
floribus Lob.

Iris latifolia flor. albo, & ceruleo variegato;
 I seu Iris latifolia Belgica variegata iiii.
 Bauh.

Iris latifolia palustris flor. luteo; seu sylvestris
 maritima Narbonensis Bauh.

Iris humilis latifolia flor. violaceo; seu Asiatica
 purpurea ii). Bauh.

Iris Chalcedonica variegata Taber. Lob. Bauh.
 seu Pharaonis.

Iris angustifolia; seu Chameiris Dod. iiii.
 Lugdunensium odoratissima flore ceruleo.

Iris angustifolia; seu Chameiris Dod. Bauh.
 odoratissimo flor. albo.

Iris purpurascens autumnalis.

Iris bulbosa flor. vario.

Iris bulbosa flor. pleno ceruleo.

Iris bulbosa flor. sulphureo vario, præcoci, pu-
 milo.

Isatis vulgaris, seu myagrimum.

Isatis fatiua; seu Glastum fatiuum Turneri
 Lob. Bauh.

Iuncus equiseti capitulis maior marinus Bauh.

Iuncus aquaticus minor capitulis equiseti Lob.

Iuncus acutus, seu panicula sparsa Cæsalp.
 Lob.

Iuncus holoschoenus maior, siue palustris
 maior

maior Trag. Tab. Bauh.

Iuncus holoschoenos minor, siue sylvaticus

Taber. Bauh.

Iuncus floridus; seu maior Bauh.

Iuniperus fertilis; seu Baccifera Taber.

Iuniperus sterilis.

K

K Akile Serapionis, seu eruca marina;

Kali geniculatum, seu salicornia Dod.

Bauh.

Kali cochleatum maius Camer.

Kali medium; seu Kali minus alterum Bauh.

Kali minus maritimum, seu minus Lob. Bauh.

Klispinosum; seu Tragum Mat. h.

Kerii, seu Leucoium luteum satium Clus. flor.

simpl.

Keiri, seu Leucoium luteum flore pleno maius

iv. Bauh.

Keiri, seu Leucoium luteum flor. pleno minus

vii. Bauh.

Keiri, seu Leucoium luteum flor. pleno variegato

purpur. luteo.

- L
- L** Ablab Ægyptium Alpini.
- L** Lacryma Iob, seu lithospermum arundineum, seu Plinianum Lob.
- Lactuca sativa vulgaris Bauh.
- Lactuca crispa Bauh.
- Lactuca Romana Matth. Bauh.
- Lagopus vulgaris minor Cęsalp. Bauh.
- Lagopus maximus Lob.
- Lagopus flore sanguineo; siue cruento Lob.
- Lagopus pinnatus maior Lob.
- Lagopus aruenfis hirsutus; seu Lotus campestris Trag. Bauh.
- Lagopus angustifolius montanus; siue altera angustifolia Lob.
- Lagopus angustifolius minimus; siue trifolium montanum angustissimum spicatum Bauh.
- Lagopodium Taber. flor. luteo.
- Lagopodium Taber. flore albo.
- Lagopodium Taber. flor. purpureo.
- Lamium vulgare flor. albo; seu lamium j. Dod.
- Lamium vulgare flor. purpureo; seu Galeopsis purpurea Lugdunensium Bauh.
- Lamium vulgare striatum; seu lamium alba linea notatum Bauh.

- Lamium flor. luteo Taber.
Lampfana Dod.
Lapathum maius longiori folio; seu Rhabar-
barum Monachorum Lob.
Lapathum alpestre rotundifolium; seu folio
subrotundo Bauh.
Lapathum cruentum; seu rubrum Camer.
Lapathum minus acutum; seu sylvestre Gesn.
Bauh.
Lapathum pusillum fontium Lob.
Lappa maior Dod. seu Bardana.
Lappa minor Gal. Lob.
Larix.
Laserpitium Alpini.
Lauendula vulgaris; seu nardus Italica Matth.
Lob.
Lauendula multifido folio Clusii.
Laureola flor. purpureo; seu chamelea Germ.
Dod. Bauh.
Laureola flor. luteo; seu mesereon Germani-
cum Lob.
Laurus latifolia vulgaris Bauh.
Laurus regia, seu latiore folio Matth.
Laurus Tinus Dalechampii Lugd.
Laurus Mexicana; Arbor peregrina ex Guinea

Clus.

D 3

Lens

- Lens fatiua ; siue Lens Gesn. Bauh.
 Lens syluestris, seu minor Lob. & Dod.
 Lentiscus.
 Lepidium Pauli Æginete.
 Leontopetalum Dod. Matth.
 Leontopodium Matth.
 Leucanthemum alpestre Clus.
 Leucoium bulbosum trifolium Dod.
 Leucoium bulbosum quadrifolium.
 Leucoium bulbosum Polyanthemum Dod.
 Leucoium bulbosum flor. calyculato.
 Leucoium arborescens incanum flor. albo
 simpl. seu album Matth.
 Leucoium arborescens incanum flor. albo
 pleno Eyst. Bauh.
 Leucoium arborescens incanum flor. purpureo
 simpl. seu rubrum Camer.
 Leucoium arborescens incanum flore purpu-
 reo pleno Eyst. Bauh.
 Leucoium arborescens incanum flore violaceo
 simplici Bauh.
 Leucoium arborescens incanum flor. violaceo
 pleno; seu keiri purpureo-violaceum pleno
 flor. Bauh.
 Leucoium arborescens incanum flor. variegat-
 to simplici Bauh.

Leucoium arborescens incanum flor. variegato pleno Bauh.

Leucoium marinum flor. flauo Lob. Taber.

Leucoium montanum flor. flauo Pong.

Leucoium Creticum vtriculato semine.

Leucoium Creticum singulare, siue argentea Alpini.

Leuisticum Lob.

Libanotis Theophrasti maior Lob.

Lichen, seu hepatica officinarum.

Ligustrum flor. albo; siue myrti-folium Italicum Bauh.

Ligustrum Orientale flor. ceruleo Bauh.; an. Iasminum ceruleum Mauritanorum Cesalp. Bauh.

Lilio-asphodelus flor. phœniceo Lob. Bauh.

Lilio-asphodelus flore luteo Clus. Bauh.

Lilium album vulgare Bauh.

Lilium album flor. pleno.

Lilium Persicum Clus.

Lilium cruentum flor. simpl. seu lilium rubens Gesneri, Bauh.

Lilium conuallium flor. albo, siue latifolium primum Bauh.

Lilium conuallium flor. purpureo, siue rubente iv. Bauh.

- Limonium maius; seu maritimum maius Bauh.**
Limonium medium, seu alterum Matth.
 Lugd. Tab. Bauh.
Limonium minus, seu maritimum minus oleæ
 folio Bauh.
Limonium Echioides.
Limonium minimum reticulatū Ragusinum;
 an pumilum Clus.
Linaria Hungarica flor. purpureo; seu Panno-
 nica prima Clusii Bauh.
Linaria aurea Tragi.
Linaria flore flauo; seu vulgaris lutea flor.
 maiore Bauh.
Linaria alpestris flore violaceo, folio carnosio,
 Vesling. an linaria folijs carnosis cinereis
 Bauh. iv. Clusii.
Linum satium Bauh.
Linum maritimum flor. luteo; seu syluestre
 Matth.
Linum syluestre tenuifolium flor. luteo; seu
 linum syluestre minus v. Bauh.
Linum syluestre angustifolium folio cæruleo;
 siue tenuifolium Lob. Bauh.
Linum syluestre flor. luteo Clusij.
Linum syluestre hirsutum latifolium Clusii.
Lithospermum anchusæ tacie maius, flore cæ-
 ruleo

ruleo Lob.

Lithospermum anchusæ facie maius flor. albo.

Lithospermum minus Matth.

Lithospermum angustifolium umbellatum vj.
Bauh.

Lonchitis aspera Maranthe.

Lotus arbor Lob.

Lotus quadrata filiqua flor. rubro; seu filiquosus rubello flor. Clus.

Lotus quadrata filiqua flor. luteo.

Lotus filiquis ornithopodii Bauh.

Lunaria botrytis Clus.

Lupinus flore albo sativus Bauh.

Lupinus flor. cæruleo, seu minor Taber.

Lupinus sylvestris flor. luteo odorato Dod.
Bauh.

Lupinus sativus flore albo Bauh.

Lupinus sylvestris flor. cæruleo Bauh.

Lupulus.

Lutea vulgaris, seu pseudostrutium Matth.
Bauh.

Lychnis coronaria flor. albo; siue alba Tab.
Bauh.

Lychnis coronaria flore rubro simpl. seu rubra
Lob. Bauh.

Lychnis coronaria foliis hirsutioribus.

Lychnis

- Lychnis coronaria* flor. rubro pleno; seu fati-
 ua multiplex Bauh.
- Lychnis Bizantina* flor. simpl. seu minuto flor.
 Clus. Bauh.
- Lychnis Bizantina* flor. pleno; seu flos Con-
 stantinopolitanus incarnatus Eyst. Bauh.
- Lychnis Bizantina* flor. vario MARCELLI; an
 flos Constantinopolitanus miniatus Eyst.
 Bauh.
- Lychnis sylvestris* prima Clus. flor. albo.
- Lychnis sylvestris* prima Clus. flor. purpureo.
- Lychnis viscosa* minor; seu prima Clusii Lob.
- Lychnis parua campestris*; seu segetum minor
 Bauh.
- Lychnis marina* pumila, seu repens mariti-
 ma viij. Bauh.
- Lycium Creticum* Bell. seu Buxi folio Bauh.
- Lysimachia lutea latifolia*, seu maior Bauh.
- Lysimachia lutea trifolia*; siue lutea spicata
 Bauh.
- Lysimachia lutea quadrifolia*; seu *Lysimachia*
 flor. luteo maiore Cam. Bauh.
- Lysimachia lutea corniculata*; seu *Lysimachia*
 Virginiana Patavinorum v. Bauh.
- Lysimachia galericulata cerulea* Bauh.
- Lysimachia galericulata maior*, & hirsutior.
- Lysi-

Lysimachia spicata flor. purpur. seu purpurea
communis maior Clus.

Lysimachia filiquosa maior.

Lysimachia filiquosa, siue minor & iij. Ta-
bern. Bauh.

Lysimachia filiquosa minor; seu Chamæne-
rion Gesn. Bauh.

M

M Aiorana, seu Amaracus Matth.

Mala insana Dod. fructu albo.

Mala insana Dod. fructu rubro.

Mala insana Dod. fructu rubro Trag. Fuchs.
Bauh.

Malua vulgaris maior Cam. Bauh.

Malua sylvestris crispa flor. albo; seu *malua*
flor. candido Cæsalp. Bauh.

Malua folio vario Bauh.

Malua lutea Pannonica MARCELLI.

Malua montana flor. amplo carneo; seu *malua*
sylvestris elatior Fuchs. Dod. Bauh.

Malua hortensis flor. simpl. albo; seu *malua*
alterum genus Cæsalp. Bauh.

Malua hortensis flor. simpl. rubro eiusd.

Malua hortensis flor. simpl. incarnato eiusd.

Malua

Malua hortensis flor. atro-rubente simpl.
eiusd.

Malua hortensis flor. pleno albo ; seu multi-
plici flor. Dod. Bauh.

Malua hortensis flor. pleno rubro ; seu multi-
plici flor. Dod. Bauh.

Malua hortensis flor. pleno incarnato Eyst.
Bauh.

Malua hortensis flor. pleno atro-rubente, seu
multiplici flor. Taber. Bauh.

Malua hortensis flor. pleno nigro MARCEL-
LI ; an malua arborea flor. multiplici ni-
gro Tab. Ger. Bauh.

Malua hortensis folio crispo Bauh.

Malua Indica flor. roseo ; seu rosa Chinensis.

Malua Betonicę folio.

Mali domesticę species varię.

Malus Armeniaca maior Matth. seu Baracoc-
ca vulgo Cęsalp. Bauh.

Malus Armeniaca Dod. Bauh.

Malus Afsyria Lob. seu pomum Adami Matth.
Bauh.

Malus aurantia vulgaris Matth. fructu acido
Ferr.

Malus aurantia vulgaris fructu dulci Ferr.

Malus aurantia vulgaris fructu subacido Ferr.

Plantarum. .61

- Malus aurantia* folio crispo fructu amplo.
Malus aurantia Cretensis fructu magno verrucoso dulci.
Malus aurantia Sinensis Ferr.
Malus citria lacus Benaci fructu magno.
Malus citria fructu flexuoso.
Malus citria Barberina dicta.
Malus citria fructu tuberoso, melangola dicta
Cesalp. Bauh. an aurantium citratum Ferr.
Malus limonia vulgaris.
Malus limonia Ligustica Ferr.
Malus limonia minor: fructu umbilicato; seu
Olysiponensium Ferr.
Malus Limonia maiori fructu dulci Hispanica;
seu vulgaris dulci medulla Ferr.
Malus limonia Cydoniensis.
Malus limonia aurantia Ferr.
Malus limonia fructu rotundo.
Malus limonia alios includens fructus Ferr.
Malus limonia ex Corrachiana fructu magno
Leonii, seu Laure Ferr.
Malus limonia pyriformis fructu pusillo, cortice
dulci; seu spataphora minor Ferr.
Malus limonia pyriformis altera; seu maior
spataphora Reghinus Ferr.
Malus cydonia, seu *cydonia mala* Lob. Bauh.
Ma-

Malus cydonia pyriformis; seu pyra cotonea
Gefn. Bauh.

Malus Persica vulgaris; seu primum genus
Tragi, Bauh.

Mala Persica sanguineo succo madentia
Matth. Bauh.

Malus persica fructu amplo.

Malus persica lutea: siue Persica cydoniaria
Taber. Bauh.

Malus persica glabra; seu nucipersica Celsalp.
Matth. Bauh.

Malus persica amygdaloides; seu persica
amygdaloides Bauh.

Malus persica glabra fructu luteo rubro; seu
albercokia ex Perù Bauh.

Malus persica flor. pleno.

Malus punica Tragi, Matth. Bauh.

Malus punica sylvestris Bauh.

Malus punica flor. pleno; seu balaustia flor.
pleno maiore Bauh.

Mandragora mas Trag. Fuchs. Matth. Dod.
Bauh.

Mandragora flor. ceruleo autumnalis; seu fe-
mina Clusi Hispanica Bauh.

Marrubium nigrum officinarum, seu ballotæ
Matth. Fuchs. Bauh.

- Marrubium album Hispanicum Taber. Bauh.
Marrubium album officinarum, seu vulgare
album Bauh.
Marrubium maius, vel nigrum primum
Trag.
Marrubium, seu ballote minor Matth.
Marrubium aquaticum Ger. Bauh. seu Lob.
Marum Syriacum Lob. Tab. Bauh.
Matricaria flor. simpl. seu vulgaris Bauh.
Matricaria flor. pleno Bauh.
Matricaria bellidis amplo flor. Iacobææ cine-
rariæ folio.
Medica marina viridis Lob.
Medica marina incana Clus.
Medica marina incana pusilla.
Medica fructu echinato maior Cretica; an tri-
folium spinosum Creticum Bell. Clus. Bauh.
Medica fructu echinato minor Cretica.
Medica fructu cochleato; seu Trifolium co-
chleatum primum Dod.
Medica Arabica folio maculoso Cam.
Medica fructu compresso Cretica.
Melampyrum flor. purpur. siue purpurascente
coma Bauh.
Melampyrum flor. luteo; seu luteum latifo-
lium Bauh.

- Melanthium sylvestre** Matth.
Melanthium flor. albo viridi; seu **melanthium fatium flor. simpl.** Eyst. Bauh.
Melanthium flor. ceruleo Creticum Clus.
Melanthium Hispanicum.
Melanthium flor. multiplici; seu **pleno flor.** Clus. Bauh.
Melanthium odorato semine; seu **nigella Romana odora** Lob. Bauh.
Melilotus flor. albo Dod.
Melilotus lupina Cretica; an **Syriaca** Lob. Bauh.
Melissa officinarum, seu **hortensis** Bauh.
Melissa Moldauica Matth. Bauh. flor. albo.
Melissa Moldauica flor. ceruleo Matth. Bauh.
Melissophyllum Fuchs. flor. purpureo.
Melissophyllum Fuchs. flor. albo.
Melochia Aegyptia vera Alpini.
Melochia altera.
Mentha officinarum; siue **mentha sativa prior** Dod.
Mentha cruciata; siue **mentha altera** Cam.
Mentha aquatica maior; seu **mentha rubra** Brunfel. Bauh.
Mentha aquatica altera flor. globularis; siue **globoso** Bauh.

Mentha cataria; seu herba gattar. Matth. Bauh.

Mentha Græca; seu balsamita maior Dod.

Mentha verticillata Bauh.

Menthastrum vulgare.

Menthastrum spicatum primum Clus. flor. albicæte.

Menthastrum spicatum secundum Clus. flor. purpurascente, siue cæruleo.

Menthastrum spicatum I I I. Clus. flor. albo.

Menthastrum spicatum I I I I. Clus. radice tuberosa; siue nepeta radice lutea Lob.

Menthastrum spicatum alterum; siue nepeta tuberosa I I I I. Tragi.

Mercurialis mas Matth.

Mercurialis femina Matth.

Mercurialis sylvestr. femina; *Cynocræbe* Cam.

Mespilus vulgaris Clus.

Mespilus Aronia Dod.

Meum Italicum Matth. flor. albo.

Meum Italicum Matth. flor. purpur.

Milium album vulgare; seu sem. iuteo vel albo Bauh.

Milium semine nigro Bauh.

Milium Indicum Matth. seu sorgū Gesn. Bauh.

Milium racemosum; seu *Panicum Italicum* Bauh.

Millefolium terrestre flor. albo; seu *Achillea* Dod.

- Millefolium terrestre flor. purpureo; siue maius Matth. Bauh.
- Millefolium tomentosum luteum Bauh.
- Millefolium minus odoratum; an millefolium purpureum maius 11. Bauh. in Prodr.
- Millefolium Creticum frutescens; seu incanum Creticum Bauh. in Prodr.
- Millefolium aquaticum primum Dod.
- Millefolium aquaticum foeniculi folio Taber.
- Millefolium aquaticum equiseti folio Bauh.
- Millefolium spicatum Bauh. Prodr.
- Millefolium aquaticum spicatum minus.
- Millefolium aquaticum flor. luteo galericulato Lob.
- Millegrana Dod.
- Mirabilis Peruana flore simplici flauo.
- Mirabilis Peruana flore simplici rubro.
- Mirabilis Peruana flor. vario.
- Moly Indicum magnum Lob.
- Moly Indicum flor. variegato.
- Moly montanum flor. purpur. Hispan. Clus.
- Moly montanum flor. albo.
- Moly flor. luteo; seu montanum flauo flor. Clus.
- Mollugo vulgaris; vulgatio Herbariorum Lob.
- Morus nigra; seu fructu nigro Bauh.
- Morus alba, seu fructu albo Bauh.

Morus

Morus fructu nigro maiori.

Morsus ranę Dod. ; seu quadrifolium aquaticū.

Myagrū aruense.

Myrrhis odorata; seu cerefolium Hispanicū
Taber. Bauh.

Myrrhis inodora, seu cicutaria Gesn.

Myrtillus vulgaris Matth.; seu vitis Idęa ni-
gra Camer.

Myrtus latifolia; seu Romana Bauh.

Myrtus latifolia flor. pleno.

Myrtus tenuifolia; seu myrtus vulgaris Lob.

Myrtus Tarentina Matth.

Muscus terrestris, lycopod. minus Dod.

Muscus terrestris, lycopodium terrestris
Dod.

Muscus terrestris minor alter Dod.

Muscus saxatilis incanus I I I. Colum.

N

N Apellus flor. cęruleo Matth.

Napellus flor. albo Bauh.

Narcissus medio-croceus Lob. Bauh.

Narcissus medio luteus Taber. Bauh.

Narcissus albus flor. pleno; seu Narcissus pleno
flor. vj. Clus.

- Narcissus longo calyce totus luteus; vel maximus pallidè-luteus Bauh.
- Narcissus longo calyce flor. pleno; seu multiplex Lob.
- Narcissus totus luteus flor. pleno; seu narcissus multiplex totus flauus Bauh.
- Narcissus breui calyce pallidus; vel sulphurei coloris Suuert. Bauh.
- Narcissus breui calyce pallidus coronatus; seu plenus iij. pleno flor. Clus. Bauh.
- Narcissus Virginianus; seu albus multiplex ex Virginia Bauh.
- Narcissus iunci-folius flor. simpl. flauo.
- Narcissus iunci folius flor. pleno flauo; seu oblongo calyce luteus maior Bauh.
- Narcissus iunci-folius serotinus Lob.
- Narcissus syluestris multiplex calyce carens Bauh.
- Narcissus montanus iunci-folius calyce aureo; seu pseudonarcissus minim. iuncifolius aureus Eyst. Bauh. odoratus.
- Narcissus montanus minimus coronatus Lob. seu folijs reflexis.
- Narcissus iuncifolius flor. pleno odorato flauo, oblongo calyce; seu Constantinopolitanus Camer.

Narcissus iuncifolius totus albus Bauh. ; siue
alter Clus.

Nardus Celtica alpestris flor. albo Matth.

Nardus Celtica alpestris flor. luteo Clus.

Nasturtium hortense vulgare ; seu vulgatum
Bauh.

Nasturtium latifolium ; seu Hispanicum Gesn.
Tab. Bauh.

Nasturtium Valentinum Creticum Clus.

Nasturtium aquaticum Dod.

Nasturtium Indicum Dod.

Nerium ; siue Rhododaphne Camer. Bauh. flor.
rubro.

Nerium floribus albis Lob. Bauh.

Nerium alpestre ; seu chamænerium Lob.

Nicotiana repens ; seu Hyoscyamus Peruvia-
nus Tab. Bauh.

Nicotiana vulgaris, herba regina Herbario-
rum ; seu Tabacum latifolium Cam.

Nigellastrum Dod. ; seu pseudomelanthium
Matth. Bauh.

Noli me tangere Gesn. ; seu balsamina lutea
Bauh.

Numularia ; seu numularia maior lutea
Bauh.

Nux iuglans.

E ; Nym.

- Nymphaea albo flor. maior; seu alba maior Bauh.
 Nymphaea albo flore minor; seu nymphaea alba minor Bauh.
 Nymphaea lutea maior Bauh.



O Cymum; siue basilicum maius; seu ocymum caryophyllatum maximum Bauh.

Ocymum medjum Ma th.

Ocymum minus angustifolium flor. albo Eyst. Bauh.

Ocymum minus flor. purpureo.

Ocymum latifolium magnum Eyst. Bauh. seu folio purpurascente maiori.

Ocymum minus folio nigro; seu purpurascente minori.

Ocymoides maior flor. purpureo; seu ocymoides Gesn. Bauh. purpur.

Ocymoides maior flor. albo; seu ocymoides Gesn. Bauh.

Ocymoides maior flor. purpur. pleno; siue flore pleno Cam. Bauh.

Ocymoides maior flor. albo pleno; siue ocymastrum multi-florum Taber. Bauh.

Ocymoi;

- Ocymoides repens polygoni folio Lob.
 Ocymoides alpestris muscosa Pona.
 Odontitis flor. simpl. quorundam Camer.
 Bauh.
 Odontitis flor. pleno Cam. Clus. Bauh.
 Oenanthe Cretica Pona.
 Oenanthe Canadensis Cornuti.
 Olea sativa Matth. Dod. Bauh.
 Olea sylvestris Matth. Bauh.
 Onagra; seu pseudolyfimachium purpur. v.
 Dod. Bauh.
 Onobrychis montana flor. carneo Dod. Lob.
 Onobrychis sem. spinoso Cretica.
 Onopordon flor. albo Lugdun. Bauh.
 Onopordon flor. purpureo Lugdun. Bauh.
 Ophioglossum; seu lingua serpentina Cesalp.
 Bauh.
 Ophrys Matth. seu bifolium Dod. Bauh.
 Orchis andracnophora.
 Orchis melittophora; seu melittias Lob.
 Orchis scincophora; vel saurodes Lob.
 Orchis myophora; seu myodes Narb. Lob.
 Bauh.
 Orchis montana cuculo amplo Dod.
 Orchis palmata folio maculoso; seu palma
 Chriti maculosa Lob. Bauh.

- Orchis palmata folio maculoso; seu palma
Christi maculosa flor. purp. Bauh.
- Orchis palmata autumnalis.
- Orchis palmata odore caryophylli; seu testi-
culus odoratus minor Dod. Bauh.
- Orchis palmata Antropophora Lob.
- Origanum vulgare Trag. Matth. Bauh.
- Origanum onites Creticum Matth. Gesn.
Bauh.
- Origanum floribus albescentibus; siue floribus
albicantibus Bauh.
- Origanum Heracleoticum Matth. Gesn. Bauh.
Creticum.
- Origanum fistulosum Colum.
- Ornithogalum album pratense; seu candido
flor. Cord. Bauh.
- Ornithogalum luteum montanum Bauh.
- Ornithogalum spicatum Indicū Suuert. Bauh.
- Ornithogalum Arabicum multi-florū album
umbilico interiore nigro Suuer. Bauh.
- Ornithogalum Neapolitanum Clus. Bauh.
- Ornithogalum flor. luteo pallido Narb. Dod.
- Ornithogalum maximo flor. folijs amplissi-
mis Bauh.
- Orobanche vulgaris Gesn. Bauh.
- Orobis Venetus flor. purpureo Lob.

Orobus montanus flor. luteo.

Orobus sylvestris gramineus.

Orobus alter Clus.; siue anthyllis leguminosa.

Oxyacantha Gal. Bauh.

Oxys trifolia flor. luteo Plin. Bauh.

P

PÆonia mas Lob.

 Pæonia femina Dod.

Pæonia femina flore pleno vulgatiore; seu polyanthos Lob.

Pæonia femina flor. carneo.

Pæonia femina flor. albo pleno.

Palma dactylifera; seu maior Bauh.

Palma chamærops Plinij Bauh.

Panax Asclepium ferule folio Lob.

Panax Asclepium cachryferum Lob.

Panax Heracleum; seu spondylium alterum
Dod.

Panax Heracleum magis laciniatum; seu
Matth.

Panax Corcyrense; seu peregrinum Dod.

Panax Chironium; seu helianthemum flor.
luteo Diosc. Bauh.

Panax chironium flor. albo; seu helianthemum
album

album German. Bauh.

- Pancratium marimum ; siue Narcissus marinus flor. albo Suuert. Bauh.

Papauer satium flor. simpl. Matth.

Papauer satium flor. pleno ; cuius varia species apud Matth. & Tabern.

Papauer siliquosum flor. luteo ; siue corniculatum luteum Bauh.

Papauer sylvestre flore phoeniceo ; siue Rhœas Lob.

Papauer sylvestre flor. pleno Camer. Bauh. siue rhœas.

Papauer sylvestre flor. sanguineo Creticum.

Papauer florum vnguibus albis.

Papauer spinosum flor. luteo Clusij.

Papauer spinosum flor. purpureo.

Parietaria ; seu Alsine Matth.

Parietaria montana ; seu altera Cordi.

Passerina Lob.

Pastinaca latifolia hortensis ; seu sativa Tab. Bauh.

Pastinaca latifolia sylvestris Bauh.

Pastinaca tenuifolia sativa ; seu carota radice lutea Cam.

Pastinaca tenuifolia hortensis ; siue carota
atro.

atro-rubens Lob.

Pastinaca tenuifolia pratensis; seu *sylvestris*
Diosc. Bauh.

Paronychia alfinis folio Lob.

Paronychia rutaceo folio Lob.

Pentaphyllum maius album Clus.

Pentaphyllum minus album alpestre Clus.

Pentaphyllum argenteum alpestre; seu *tor-*
mentilla candida Dalechampii.

Pentaphyllum maius flore luteo; *heptaphyl-*
lum; seu *quinquefolium maius* Dod.

Pentaphyllum Indicum maximum Clus. *alte-*
rum; siue *Heptaphyllum Hermol. Cęsalp.*

Pentaphyllum minus luteum Adu. Lob.

Pentaphyllum minimum alpestre luteum; an
quinquefolium erectum montanum hirsu-
tum luteum Bauh.

Pentaphyllum erectum folio incano.

Pentaphyllum tormentillę facie; seu *quinque-*
folium Ger. Bauh.

Pentaphyllum officinarum Matth. vulgare Cę-
salp.

Pentaphyllum hirsutum flor. amplo alpestre.

Pentaphyllum hirsutum albicans flor. luteo
minus iv. in Prodr. Bauh.

Peplus; seu *esula rotunda* Bauh.

Peri-

Periclymenum perfoliatum Bauh.

Periclymenum rectum; seu non perfoliatum
Germ. Bauh.

Perfoliata lutea; seu aruensis Bauh.

Perficaria mitis maculosa Bauh.

Perficaria mitis non maculosa Bauh.

Perficaria vrens; seu hydropiper Bauh.

Petroselinum Macedonicum Matth.

Petroselinum hircinum Taber.

Petromarula Cretica vulgaris; seu petroma-
rula Belli Bauh.

Peucedanum Italicum Taber. Bauh.

Phalangium alpestre maius; seu magno flor.
Bauh.

Phalangium alpestre minus; seu paruo flore
non ramosum Bauh.

Phalangium Indicum flore violaceo.

Phalaris sem. albo Bauh.

Phaseolus vulgaris Camer.

Phaseolus Indicus flor. miniato Bauh.

Phaseolus Turcicus fructu albo; seu Africanus
Camer.

Phaseolus Turcicus fructu rubro nigro vario;
seu peregrinus viiiij. Clus.

Phaseolus Turcicus flor. phœniceo; seu Indi-
cus ruber Bauh.

Phaseolus

- Phaseolus Turcicus* fructu viridi; seu paruo semine Gerardi.
- Phaseolus Syriacus* fructu flammeo; seu Peruvianus Bauh.
- Phaseolus vulgaris* sem. albo scandens; seu smilax hortensis minor Bauh.
- Phaseolus* sem. albo paruo pumilus; seu parvus Italicus Bauh.
- Phaseolus Brasilianus* flor. & semine albo; seu *phaseolus Brasilianus* vulgari similis maior, & latior Bauh.
- Phillyrea latifolia læuis* Bauh.
- Phillyrea media* Camer.
- Phillyrea angustifolia* Bauh.
- Phyllitis*; seu lingua ceruina officinarum Bauh.
- Phyllitis laciniata*; seu lingua ceruina multifido folio Bauh.
- Phyllitis ramosa*; seu hemionitis multifida Bauh. aut lingua ceruina ramosa Columni.
- Pilosella maior* Fuchs. Dod.
- Pilosella minor*; seu vulgo Cęsatp.
- Pilosella maior flammea*; an maxima Syriaca Lob.
- Pilosella montana latifolia umbellifera*; seu maior umbellifera Columna.

Pilosella media umbellifera marina.

Pilosella minor umbellifera marina.

Pilosella minima alpestris; an incana saxatilis
lutea Bauh.

Pimpinella sanguisorba maior Matth.

Pimpinella sanguisorba minor Bauh.

Pimpinella agrimonioides; seu agrimonioi-
des Colum.

Pimpinella spinosa Cretica.

Pinguicula alpestris flor. albo Gesn.

Pinguicula flor. cæruleo Gesn.

Pinus vulgarissima Lob.

Pistacium fructu oblongo; seu pistacium
Gesn.

Pistacium Syriacum fructu rotundo; seu ar-
bor exotica Bauh. fructu racemoso.

Pisum domesticum; seu hortense Bauh.

Pisum griseum maculatum; seu pisorum alte-
rum genus Trag. Dod.

Pisum sylvestre; seu arvense Bauh.

Pisum; seu Pisa sine cortice duriore Bauh.

Plantago latifolia Bauh. glabra vulgaris.

Plantago media glabra vulgaris; seu plantago
altera Dod.

Plantago minor glabra Bauh.

Plantago alopecouroides Dalec.

Plantago rosea Camer. Bauh.

Plantago aquatica maior ; seu *latifolia* Bauh.

Plantago aquatica minor Cæsalp. Tab. Bauh.

Plantago hirsuta latifolia minor Bauh.

Platanus Diosc. Bauh.

Polemonium flor. albo , seu *Been album* Bauh.

Polemonium minus alpestre .

Polium montanum Bauh.

Polium minus maritimum Bauh.

Polium arborescens Creticum ; seu *frutescens* Diosc. Ponæ .

Polygala Recentiorum flor. luteo Lob.

Polygala Recentiorum flor. albo Lob.

Polygonum mas ; seu *centinodia maior* Matth.

Polygonum marinum Creticum ; an *minus folio serpilli* Bauh.

Polypodium officinar. seu vulgare Bauh.

Polygonatum maius latifolium ; seu *vulgare* Bauh.

Polygonatum minus latifolium Taber.

Polygonatum angustifolium non ramosum Bauh.

Polygonatum racemosum ; seu *latifolium ramosum* Bauh.

Poly-

- Polytricum aureum Lob.
 Polytricum officinarū; seu trichomanes Bauh.
 Pomum amoris maius Lob.
 Pomum amoris minus Lob. Bauh.
 Populus alba Bauh.
 Populus nigra Theophrast.
 Populus Lybica; seu tremula Bauh.
 Portulaca vulgaris; seu hortensis Brunfels.
 Dod. Bauh.
 Portulaca latifolia Indica.
 Porrum.
 Potamogetum maius; seu potamogetum
 Trag. Matth. Bauh.
 Potamogetum angustifolium Tab. Ger. Bauh.
 Potentilla; seu argentina Dod. Lob.
 Primula veris flor. pallido; seu primula pra-
 tensis Lob.
 Primula veris umbellifera; seu verbasculum
 umbellatum alpinum minus Bauh.
 Primula veris prolifera; seu verbasculum pro-
 liferum Bauh.
 Primula veris flor. pallido pleno; seu arthritica
 pleno flor. Cam.
 Primula veris flor. purpureo; seu primula alpi-
 na angustifolia Taber.
 Prunella flor. purpureo officinarum Bauh.
 Prunella

- Prunella flor. albo Bauh.
 Prunus hortensis; seu sativa Fuchf.
 Prunus sylvestris Bauh.
 Psyllium officinarum; seu Matth.
 Psyllium perenne Gesn.
 Ptarmica vulgaris.
 Ptarmica secunda Matth.
 Ptarmica Austriaca Clus.
 Pulegiū maius rotūdo folio; seu latifoliū Bauh.
 Pulegium minus flor. albo; seu alterum Bauh.
 Pulmonaria Gallica maculosa; seu symphytum
 maculosum Dod.
 Pulmonaria Gallica flor. luteo; seu pulmona-
 ria altera Matth.
 Pulmonaria Gallica flor. purpureo alpestris;
 siue folijs echij Lob.
 Pulsatilla flor. purpureo; seu rubra Dod.
 Pulsatilla flor. albo Bauh.
 Pulsatilla flor. violaceo; seu vulgaris Lob.
 Pulsatilla flor. luteo; seu Anemone sylvestris
 iij. Dod. Bauh.
 Pyracantha Lob.
 Pyri domestici species varia.
 Pyrus cydoniatus.
 Pyrola rotundifolia Matth.; seu maior Bauh.
 Pyrola minor alpestris; seu rotundi folia minor
 Bauh. F Pyro-

Pyrola minima alpestris.

Q Vamoclit Indicum Cam. seu conuol-
vulus pennatus exoticus Colum.

Quercus.

Quinquefolium fragiferum Clus.

Quinquefolium fragiferum repens flor. luteo ;
seu agrimoniojdes Columnæ.

R

R Adix Rhodia Matth. Bauh.

Ranunculi pratenses varij.

Ranunculus bulbosus flor. luteo pleno Camer.
Bauh.

Ranunculus Illyricus maior Clus.

Ranunculus flor. glomerato Clusij.

Ranunculus aconiti folio *iv*. Clusij.

Ranunculus aconiti folio flor. albo *i*. Clusij.

Ranunculus coriandri folio Ponæ.

Ranunculus alpestris folio rutaceo ; seu præ-
cox rutæ folio Clus.

Ranunculus dulcis Tragi.

Ranunculus flor. muscoso Lob.

Ranunculus alpestris minimus repens *vij*.

Bauh. in Prodr.

Rag

- Ranunculus palustris rotundifolius Lob.
 Ranunculus aquaticus fœniculi folio.
 Ranunculus lanceolatus minor Taber.
 Ranunculus semine echinato Creticus; seu
 echinatus Pong Bauh.
 Ranunculus Asiaticus flor. pleno coccineo
 prolifero iij. Clusij.
 Ranunculus Asiaticus flore pleno coccineo non
 prolifero ij. Clusij.
 Ranunculus Asiaticus flor. scripto coccineo;
 siue flor. coccineo Clusij.
 Ranunculus autumnalis flor. simplici; seu Lu-
 sitanicus Lob.
 Ranunculus autumnalis flor. pleno latifolius
 Clusij.
 Ranunculus flammeus maior Dod.
 Ranunculus flammeus minor Dod.
 Ranunculus alpestris minimus flor. albo am-
 plo; seu saxatilis magno flor. Bauh.
 Rapum rotunda radice; seu satiua rotunda Dod.
 Bauh.
 Rapum longiori radice; seu rapum oblongius.
 Raphanus maior; siue magnus Lob.
 Raphanus minor; seu ij. Matth.
 Raphanus cortice nigricante Gesn.
 Raphanus rusticanus Bauh.

F 2

Ra-

Arabia uera. Dio.

Zanoni

- Rapistrum vulgare flor. luteo Bauh.
- Rapistrum monospermon Creticum Bauh.
- Rapistrum tetragonolobum Creticum.
- Rapistrum peregrinum flor. albo luteo; seu
sinapi latifolium.
- Rapistrum aruorum; seu purpuream Tab.
- Rapistrum aquaticum Lob.
- Rapistrum echinato femine; seu sinapi echi-
natum Lugd. Bauh.
- Rapunculus hortensis; seu esculentus Bauh.
- Rapunculus flor. comoso alpestris.
- Rapunculus alpestris spicatus maior; seu
maior Dod. Bauh.
- Rapunculus corniculato flore albo maior;
seu rapunculus alpinus corniculatus Bauh.
- Rapunculus corniculato flore minor; seu cor-
niculatus montanus Colum.
- Rapunculus flor. capitato Colum.
- Rapunculus trachelij folio, flore spicato cæ-
ruleo; an rapuntio corniculato affinis Co-
lum.
- Reseda Plinij maior; seu vulgaris Bauh.
- Reseda alba minor Bauh.
- Rhamnus primus Clus.
- Rhamni primi species altera Clus.
- Rhamnus ij. Matth.

- Rhâ Ponticum verum Alpini.
 Rha Ponticum angustifolium; siue Rha enulæ folio Lob.
 Rhus folio vlni Bauh.
 Rhus myrti folio Plin. Bauh.
 Ribes fructu rubro; seu ribes officinarū Bauh.
 Ribes fructu albo; seu ribes vulgaris fructu albo Clus.
 Ricinus maior, seu vulgaris Camer.
 Ricinus Americanus Bauh.
 Robur.
 Rosa flor. simplici rubro; seu rosa rubra Bauh.
 Rosa Damascena Lob. flor. simpl.
 Rosa flor. pleno rubro; seu satiua multiplex Brunfels.
 Rosa flor. pleno albo; seu Rosa alba vulgaris maior Bauh.
 Rosa flore pleno carneo; seu incarnata Dod.
 Rosa cētifolia Bataua; seu Batauica rubra Clus.
 Rosa moschata flor. albo simplici, seu moschata alba Taber.
 Rosa moschata flor. pleno Bauh.
 Rosa Damascena flor. pleno; seu Rosa rubens multifolia Cęsalp.
 Rosa Damascena flore eleganti variegato
 MARCELLI.

- Rosa scripta flore pleno purpureo ; seu Rosa
versicolor Bauh.
- Rosa lutea pleno flor. seu Rosa lutea multiplex
Bauh.
- Rosa lutea flore simplici; seu Rosa lutea sim-
plex Bauh.
- Rosa cinnamomea pleno flor. Clus. spermonia
Plin. Bauh.
- Rosa moschata pimpinellę folio, flore pleno
phœniceo ; an Alabandica Plin.
- Rosa flore flammeo simpl. Leonia dicta; an
odora Gerar.
- Rosa sylvestris ; seu Cynorrhodos Plin.
- Rosa sylvestris ; seu Cynosbatos Plin.
- Rosa alpestris carnea pusilla ; an i i i i. Clus.
- Rosa sine spinis Camer.
- Rosa menstrua ; seu singulo mense florens, flor.
purp. pleno.
- Rosmarinus coronarius Matth.
- Rubia Tinctorum ; seu Tinctorum sativa Bauh.
- Rubia lævis Taurinensium Lob.
- Rubia sylvestris aspera Bauh.
- Rubia spicata Cretica Clus.
- Rubia marina Narbon. Lob.
- Rubus vulgaris ; seu rubus fructu nigro Bauh.
- Rubus Ideus, seu sine spinis Creticus, fructu
atro ;

atro; seu rubus Idem læuis Bauh.

Rubus Idem fructu candido Clus.

Ruscus Matth.

Ruta hortensis latifolia Bauh.

Ruta sylvestris; seu ruta tenuifolia Taber.

Ruta canina foetida Lob.

Ruta hypericoides sylvestris Dod.

S

Sabina vulgaris Camer.

Sabina baccifera Matth.

Sagitta aquatica maior Bauh.

Sagitta aquatica minor Lob.

Salix perticalis vulgaris Cordi.

Salix latifolia môtana; seu latifolia Cam. Clus.

Salix angustifolia aquatica; seu angustifolia

sylvestris Tab.

Salix pumila rotundi-folia maior Ponæ.

Salix pumila alpestris minor Ponæ.

Salix viminalis rubra minor Gall. Dod.

Salix viminalis lutea, iij. genus Fuchs.

Salvia officinarû flor. ceruleo; seu maior Matth.

Salvia flor. albo; seu maior alba Dod.

Salvia baccifera Cretica Lob.

Salvia montana Gerar.

Salvia agrestis maior Taber.

Salvia agrestis minor Taber.

Sambucus vulgaris fructu atro; seu fructu in
umbella nigro Bauh.

Sambucus montanus fructu rubro; seu monta-
na racemosa Lob.

Sambucus laciniato folio Bauh.

Sambucus aquatica; seu rosea Lob.

Sambucus aquatica umbellata; seu flor. sim-
plici Bauh.

Sanicula, siue diapiensia Lob.

Sanicula adulterina; seu atrantia nigra Trag,
Bauh.

Sanicula alpestris flor. guttato; seu alpina flor.
variegato Bauh.

Saponaria flor. simplici; seu maior Lugdun.

Saponaria flor. pleno.

Satureia Dod.

Saxifragia alba petrea Pona.

Saxifragia aurea Dod.

Saxifragia Bauarica Pona.

Saxifragia iij. Bauh. Pona.

Saxifraga pimpinella maior; seu vulgaris
maior Clus.

Saxifraga pimpinella minor altera Germ.
Bauh.

Saxifraga pimpinella minor Lob.

- Saxifragia hircina Veneta.
 Saxifragia iij. Matth.
 Saxifragia magna Matth.
 Saxifragia vera Diosc. Clus.
 Saxifragia iij. Bauh.
 Scabiosa vulgaris folijs dissectis; seu folio scis-
 so Cesalp.
 Scabiosa Indica flor. atro purpureo; seu satu-
 rate rubro Eyst.
 Scabiosa Indica variegato flor.
 Scabiosa Indica flor. albo; an Belgica flor. al-
 bo Eyst.
 Scabiosa alpestris maior flor. pallido; seu pur-
 purascente flor. latifolia Clus.
 Scabiosa latifolia maior Perkinsonij.
 Scabiosa latifolia Austriaca Clus.
 Scabiosa arborescens Cretica; seu arborea
 Cretica Pona.
 Scabiosa Centauroides alpina Camer. Eyst.
 Scabiosa folio gramineo alpestris Cam.
 Scabiosa alpestris minima Germ.
 Scabiosa maior calidarum regionum Lob.
 Scammonium Monspeliensium Gesn.
 Scandix flor. albo Lugd. Bauh.
 Scandix flor. carneo Lugd. Bauh.
 Scylla candida; seu alba Bauh.

- Scylla rubra ; Pancratium Clus.
 Scolopédriū; seu Ceterach officinarū Bauh.
 Scolymus Theophrasti flor. purpureo Clus.
 Scolymus Theophrasti flor. albo Clus.
 Scoparia ; seu osyris Græcorum Dod. seu potius Anglorum Bauh.
 Scordium officinarum ; seu commune Anglorum Bauh.
 Scorpioides leguminosa Matth.
 Scorpioides bupleuri folio Bauh.
 Scorpioides bupleuri folio echinata ; an scorpioides repens bupleuri folio Lob.
 Scorpioides bupleuri folio Cretica.
 Scorzonera latifolia alpestris ; seu Hispanica prima Clus.
 Scorzonera angustifolia Pannonica Clusij flor. luteo.
 Scorzonera angustifolia flore purpurascente Clus.
 Scorzonera latifolia altera Clus.
 Scrophularia radice nodosa Bauh.
 Scrophularia vrticæ folio flor. purpur. Bauh.
 Scrophularia aquatica caule alato ; aquatica maior Bauh.
 Scrophularia flore luteo Bauh.
 Scutellaria flor. purpur. seu cassida Columa. Bauh. Sc-

- Secale Matth.
- Securidaca vulgaris flor. luteo; seu lutea maior Bauh.
- Securidaca vulgaris flor. purpur. Matth.
- Securidaca peregrina Clusij.
- Sedum vulgare maius; seu semperuiuum maius Dod.
- Sedum arborescens Creticum; seu arborescens maius Græcum Lob.
- Sedum alpestre flor. guttato maius; seu sedum laxatile variegato flor. Bauh. vij. in Prodr.
- Sedum minus folio obtuso; seu minus Diosc. primum Clus.
- Sedum minus folio acuto, luteum Bauh.
- Sedum minimū; seu illecebra semperuiuū Lob.
- Sedum alpestre minimum iij. Clus.
- Sedum minimum iij. Clusij.
- Sedum hirsutum alpestre; seu alpinum vj. Clus.
- Sedum flor. luteo aquaticum.
- Sedum bupleuri folio Pone.
- Sena Orientalis Cesalp. Taber.
- Senetio maior; seu senetio iacobea Lob.
- Senetio minor vulgaris Bauh.
- Serpentina Matth. seu holostium strictissimo folio Bauh.
- Serpentina latiori folio Matth.

- Serpyllum odoratum; seu Pannonicum pri-
 mum Clusij.
 Serpyllum inodorum; seu Pannonicum ij. Clus.
 Serratula nigra; seu centauroides Dod.
 Serratula altera minor Dod.
 Sesamū Creticum; seu sempsem Alpini Bauh.
 Sesban Ægyptium Alpini.
 Sebesten Tragi.
 Sefeli Æthiopicum frutex Dod. Germ. Bauh.
 Sefeli Æthiopicum herba Matth.
 Sefeli Masiliense Matth.
 Sefeli Peloponnense Lob.
 Sefeli nodosum Creticum Lob.
 Sideritis Heraclea Clus.
 Sideritis montana prima Clus.
 Sideritis campestris; seu montana Lob.
 Sideritis aquatica; seu alysson German. Geiar.
 Siler montanum maius Lob.
 Siler montanum minus.
 Siliqua ceratonia Theophrasti Tragi.
 Sinapi erucae folio satium Lob.
 Sinapi sylvestre Dod.
 Sisarum Germanicum Bauh.
 Sium pastinacę folio Lob.
 Sium minimū alpestre; herba impatiens Dod.
 Smilax aspera vera Tragi Bauh.

Smily

- Smilax aspera minus spinosa Bauh.
 Smyrnum Matth.
 Smyrnum perfoliatum Creticum.
 Solanum hortense; siue officinarum Bauh.
 Solanum somniferum Fuchf. Belladonna Clus.
 Solanum antiquorum Creticum; seu somniferum Dod.
 Solanum halicacabum Trag. Matth.
 Solanum Creticum flor. albo pallido.
 Solanum spinosum.
 Soldanella marina; vel Brassica maritima maior Bauh.
 Soldanella alpestris maior; seu Alpina Camer. Bauh.
 Soldanella alpestris minor; seu alpinae aliud genus Clus.
 Sonchus laevis vulgaris Matth.
 Sonchus laevis latifolius flor. caeruleo Clus. & Bauh.
 Sonchus laevis laciniatus caeruleus Bauh.
 Sonchus laevis flor. purpureo.
 Sonchus asper Lob. Aduer.
 Sonchus lanatus Dalechamp.
 Sonchus Ragufinus glabro folio, flor. aplo luteo.
 Sophera Aegyptia Alpini.
 Sophia chirurgorum Lob. Dod.

- Sorbus hortensis; seu domestica Matth.
 Sorbus torminalis Lob.
 Sorbus sylvestris Matth. pumila.
 Sparganium Dod.
 Spartium herba Vesl.
 Spergula Dod.
 Spina infectoria Matth.
 Spina foetialis Dod.
 Stachys Fuchs.
 Stachys odore sclareae Cretica; an floribus
 gravioris odoris Gesn.
 Staphisagria Matth.
 Staphylo dendron Plinij Bauh.
 Stoebe Salmantica maior Clus. Bauh.
 Stoebe minor; seu Salmantica ij. Clus.
 Stoebe maxima Babilonica.
 Stoechas Arabica officinarum Camer.
 Stoechas ferrato folio Clusij.
 Stoechas citrina tenuifolia; seu longioribus li-
 gulis Clus.
 Stoechas citrina altera Lob.
 Stoechas citrina latifolia Cretica Vesling.
 Stoechas minor ex Serigo, Leonia Dicta.
 Styrax Matth.
 Suber latifolia Lob.
 Succisa glabra Bauh.

Succisa hirsuta Bauh.

Succisa flor. carneo Vesl.

Succisa montana angustifolia.

Symphytum maius flor. pallido; seu femina
pallide-luteo Bauh.

Symphytum maius flor. purpureo Eyst. Bauh.

Symphytum maius tuberosa radice Bauh.

Syringa flor albo; seu Philadelphus Athenæi
Bauh.

Syringa cerulea Bauh. seu Lusitanica Lob.

T

Tamarindus, Derelside Alpini.

Tamariscus Brunfels. seu German. Lob.
Adu.

Tanacetum vulgare luteum: seu Tanacetum
Matth. Bauh.

Tanacetum crispum Anglicum Lob.

Tanacetum inodorum Dod.

Tanacetum ii ij. Dod.

Taraxacon: seu dens Leonis iiij. species Dod.

Taraxacon alterum alpestre; seu dens leo-
nis angustiore fol. Bauh.

Taxus Matth. smilax arbor Diosc. & Pausaniæ.

Telephium Matth. siue crassula maior Dod.

Telephium minus purpureum Bauh.

Tere.

- Terebinthus vulgaris Bauh.
 Teucriū regium flor. ceruleo: siue primū Clas.
 Teucrium regium flor. albo.
 Teucrium Boeticum Clas.
 Teucrium pratense maius Lob. Ad.
 Teucrium pratense minus Lob.
 Taliætrum maius; seu German. latifolium
 Camer. Bauh.
 Taliætrum minus; seu iij. angustifolium Camer.
 Taliætrum medium; seu ruta pratensis maior
 ij. Taber.
 Taliætrum platyphyllum; seu Aquilegiæ flor.
 umbellato.
 Taliætrum rutæ facie; seu ruta pratensis maior
 Taber.
 Taliætrum minimum alpestre angustifolium;
 seu pratense angustissimo folio Bauh. i. in
 Prodr.
 Thapsia latifolia Hispanica iij. Clusij.
 Thapsia carotæ folio Bauh.
 Thlaspi fruticosum Creticum flor. albo; seu
 semper virens Camer.
 Thlaspi flor. luteo incanum alpestre; siue ion
 thlaspi Column.
 Thlaspi miagroides alpestre Pona.
 Thlaspi incanum Lob. Mechliniense
 Thlaspi

- Thlaspi umbellatum Creticum flor. purpureo;
 seu Candia Iberidis folio Lob.
- Thlaspi umbellatū Creticum flor. albo eiusd.
- Thlaspi peltatum hieracij folio; seu biscuta-
 tum asperū hieracij folio, & maius Bauh.
- Thlaspi peltatum alterum; seu biscutatatum
 alterum minus Bauh.
- Thlaspi incanum luteum Virginianum Leonij.
- Thlaspi montanum bellidis globularia folio
 Column.
- Thlaspi saxatile minimum Dalechamp.
- Thlaspi; siue lithothlaspi Column.
- Thlaspi drabæ folio montanum; an thlaspi
 Candie Dod.
- Thlaspi; seu lithothlaspi Ragusinum crassiori
 folio Column.
- Thlaspi semper florens angustifolium Creti-
 cum; seu candidum Lugdun. Bauh.
- Thlaspi mōtanū burse pastoris fructu Column.
- Thora maior Camer.
- Thora minor Gesn.
- Thymus capitatus Creticus Lob.
- Thymus vulgaris durior Dod.
- Typha maior; seu palustris maior Bauh.
- Typha minor palustris Bauh.
- Tilia femina folio maiore Bauh.

- Tithymalus amygdaloides Taber.
 Tithymalus characias primus Dod.
 Tithymalus characias ij. Dod.
 Tithymalus characias iij. Dod.
 Tithymalus helioscopus Dod.
 Tithymalus latifolius; seu platyphyllos Lob.
 Tithymalus paralius Matth.
 Tithymalus arborefens Creticus maior; seu
 arborefcens Cefalp.
 Tithymalus arborefcens Creticus minor.
 Tithymalus cypariffios Bauh.
 Tithymalus verrucosus Dalechampij.
 Tordilium Creticum; seu fefeli Creticum
 maius Lob.
 Tordilium Column.
 Tormentilla officinarum; seu Matth.
 Trachelium maius Dod.
 Trachelium minus Dod.
 Trachelium minus alterum alpeftre; seu cer-
 uicaria media Thal.
 Trachelium alpeftre flor. albo; seu ceruicaria
 hortenfis flor. albo Bauh.
 Trachelium Indicum; seu flos Cardinalitius.
 Trachelium maximum: seu medium Diosco-
 ridis, viola mariana Dod.
 Trachelium valerianoides; seu ceruicaria
 vale-

- valerianoides cærulea Bauh.
 Frachelium petreum maius Ponaë.
 Trachelium petreum minus Ponaë.
 Tragacantha Cretica : seu poterion Dalech.
 Tragopogon flor. luteo vulgare : seu pratense luteum maius Bauh.
 Tragopogon flor. pleno purpur. Creticum : seu puniceum Gesn.
 Tragopogon flor. simplici purpur. Creticum : seu barbula hirci altera Matth. Bauh.
 Tragopogon minus folio coronopi Bauh. seu folio laciniato German. Perkinsoni.
 Tragoriganum Creticum Bauh.
 Tribulus aquaticus Matth.
 Tribulus aquaticus minor, vel ij. Clusij.
 Tribulus sylvestris Lon. Bauh. seu terrestris Matth.
 Trifolium pratense flor. albo: seu album Bauh.
 Trifolium pratense flor. rubro: seu purpureum Bauh.
 Trifolium luteum maius ; an Fuchs.
 Trifolium luteum minus ; seu melilotus minor Brunfels. Bauh.
 Trifolium bituminosum Dod.
 Trifolium Americanum spicatum Bauh.
 Trifolium vesicarium Creticum ; an pratense folliculatum Bauh.

Trifolium falcatum Creticum: seu siliqua fal-
cata Bauh.

Trifolium corniculatum Creticum: seu siliqua
cornuta Bauh.

Trifolium flammmeum: siue palustre Dod.

Trifolium stellatum Bauh. in Prodr.

Trifolium cordatum Gerar. seu folio cordato
maculoso Bauh.

Trifolium Canadense.

Triticum multiplici spica Bauh.

Tripodium maius: seu vulgare Lob.

Tripodium minus Lob.

Tulipæ floris colore simpl.

Tulipæ floris colore vario.

Tulipæ flore duplici.

Tulipæ sylvestres.

Tunica maior Lob.

Tunica minima Dalechamp.

Turritis Lob.

Tussilago alpestris prima Clusij.

Tussilago alpestris incana Dalechamp.

V

V Accaria Tab.

Valeriana maior; seu hortensis Bauh.

Valeriana Græca flor. albo Eyst. Bauh.

Valeriana Græca flor. ceruleo Eyst. Bauh.

Va-

- Valeriana alpestris prima* Bauh.
Valeriana sylvestris; seu maior Dod.
Valeriana peregrina rubra; seu phù peregrinum Camer.
Valeriana peregrina alba.
Valeriana campestris maior inodora Bauh.
Valeriana campestris minor; seu altera Tab.
Valerianella echinata Colum.
Valeriana Indica Clusij; seu *Cornucopioides* Bauh.
Valeriana rubra alpestris Ponæ.
Valeriana trachelij folio; an alpina *scrophulariæ folio* Bauh.
Valeriana palustris Camer.
Verbascum album flor. albo Taber.
Verbascum album flore luteo; seu *femina luteo flor.* Dod.
Verbascum album folio intubaceo; seu *intubaceum* Taber.
Verbascū nigrū flor. albo; seu iij. Matth. Bauh.
Verbascum saluix folio fruticans; seu *sylvestre saluix folio laciniatum* Lob.
Verbascum cisti folio Creticum; seu *cistioides Contarenum* Bauh.
Verbascum incanum flor. luteo iij. Matth. seu *thapsus barbatus* Ger. Bauh.

- Verbascum montanum flor. variegato Pona.
 Verbascum montanum latifolium hirsutum :
 Verbena surrecta vulgaris; seu sacra ruta Lob.
 Verbena nodiflora Bauh. in Prodr. Cretica .
 Veronica erecta Herbariorum glabra maior ;
 seu mas, erecta Bauh.
 Veronica mas repens ; seu serpens Dod.
 Veronica serpylli folio maior ; seu minor ser-
 pylli folio Lob. Adu.
 Veronica minima serpylli folio Pona.
 Veronica teucris effigie fruticosa; seu veronica
 recta quorundam Lob. Aduers.
 Veronica erecta glabra minor.
 Veronica hirsuta maior .
 Veronica hirsuta minor .
 Veronica teucris effigie minima Ragusina
 angustissimis dentatis folijs ; seu Chamæ-
 drys spuria minor angustifolia Bauh.
 Veronica petrea Pona.
 Veronica rotundo folio saxatilis flore ceruleo
 eleganti ; an Chamædrys minor spuria ro-
 tundifolia Bauh.
 Viburnum Matth.
 Vicia sativa; seu vulgaris sem. nigro Bauh.
 Vicia sylvestris perennis incana; seu sylvestris
 hirsuta incana Bauh.

- Vicia sylvestris glabra*; seu *aphaca* Taber.
Vicia aquatica.
Vicia bicolor Germanica; an *aracus* Taber.
Viola matronalis flor. albo; seu *sylvestris alba* Cęsalp.
Viola matronalis flor. purpureo; seu *sylvestris purpurea* Cęsalp.
Viola matronalis flor. variegato; an *hesperis Pannonica* Camer.
Viola obsoleto flor. Cretica; an *hesperis villosa flore obsoleto, filiqua breui* Bauh.
Viola affurgens flor. cęruleo.
Viola lunaria purpurea alpestris odorata; seu *lunaria maior* Camer.
Viola lunaria inodora flor. purpureo; seu *latifolia* Dod.
Viola lunaria flor. albo MARCELLI; an *latifolia altera* Dod.
Viola tricolor Dod. Lob.
Viola martia vulgaris flor. cęruleo; seu *fatiaz* Brunf.
Viola martia flore albo; seu *alba* Bauh.
Viola martia montana flore flauo; seu *alpina rotundifolia lutea* Bauh.
Viola martia flore purpureo pleno; seu *multiplici flor.* Bauh.

- Viola segetum ; seu speculum Veneris ;
 Viola aquatica Lob.
 Viola canina foetida Taber.
 Virga aurea vulgaris ; seu folijs nō ferratis Cam.
 Virga aurea Indica : seu Virginiana.
 Virga aurea Villanouani .
 Virga aurea margine crenato Dod.
 Virga aurea parua Lob.
 Vitis vinifera variarum specierum .
 Vitis folio altè laciniato Cornuti .
 Ulmaria flore collecto Gesn. seu barba capre
 floribus compactis Bauh.
 Ulmaria flor. sparso : seu barba capre Dod.
 Urtica iners lactea : seu lactea Matth.
 Urtica perennis fructu racemoso .
 Urtica pillulis sphericis Cretica, vel mascula
 Lob.
 Urtica vulgaris vrens Tragi.
 Uua crispa Dod.

X

X Yris : seu spatula foetida Trag.

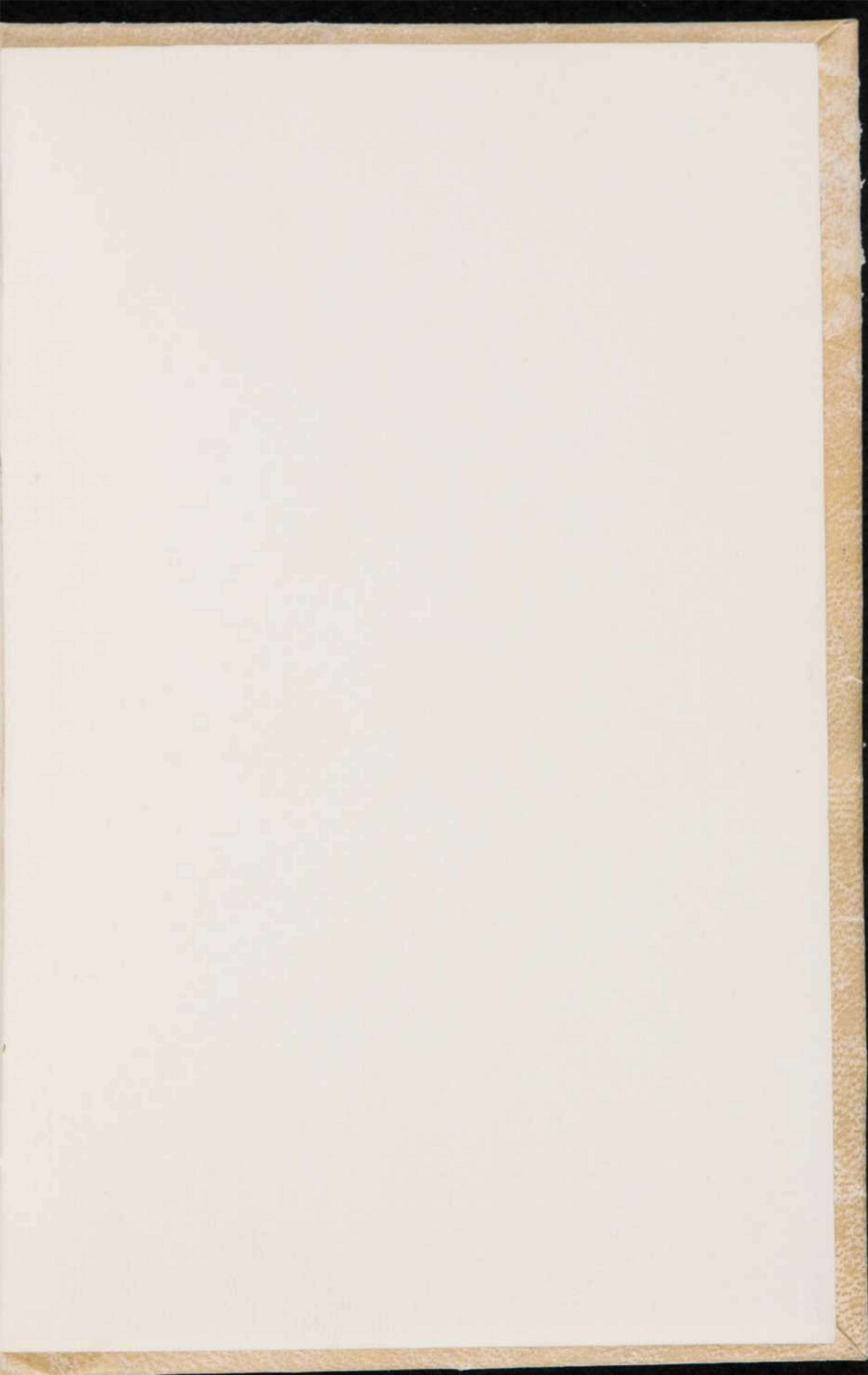
Z

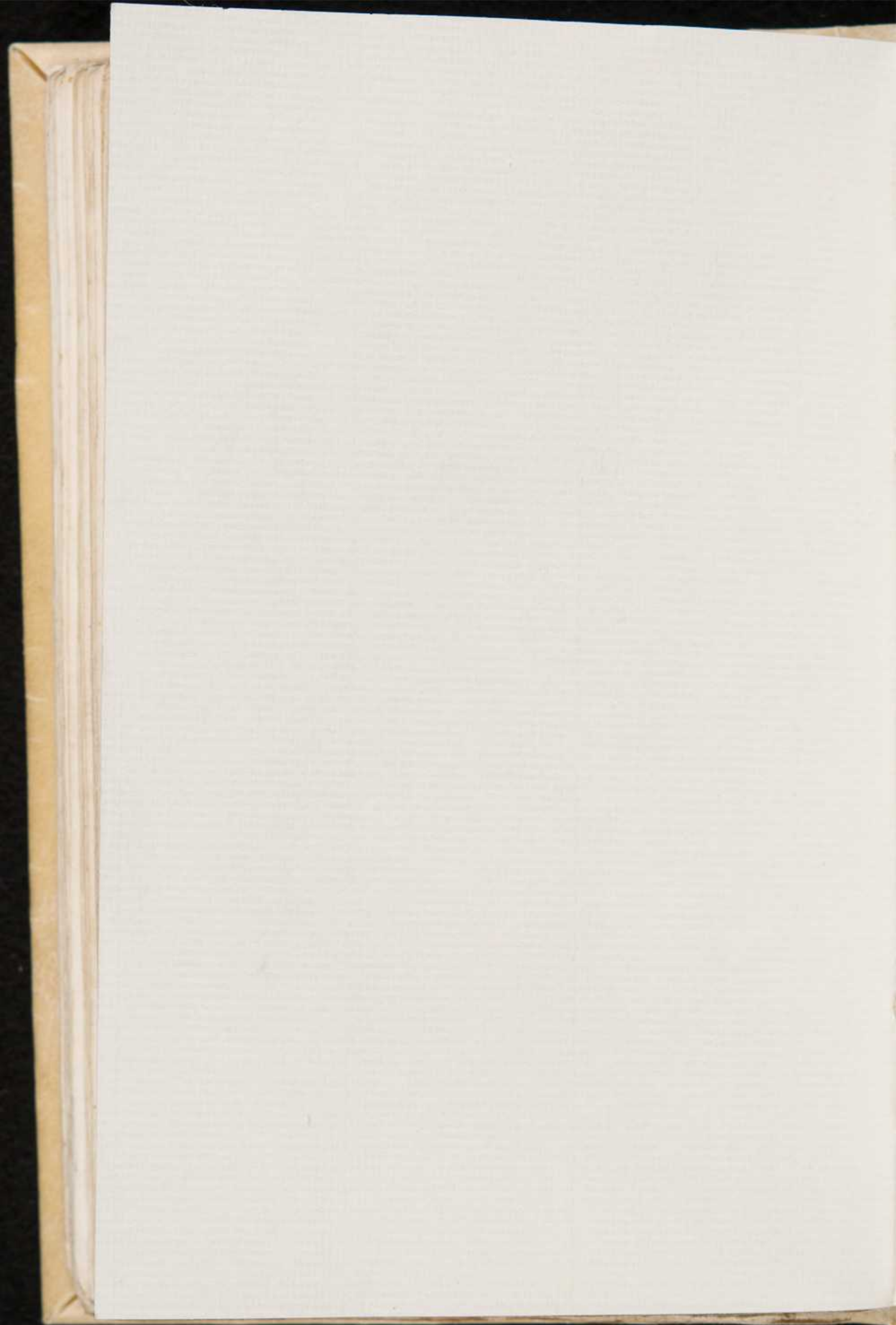
Z Acintha Matth.

Z Zizyphus alba Columelle : seu oliua Boeotica Matth.

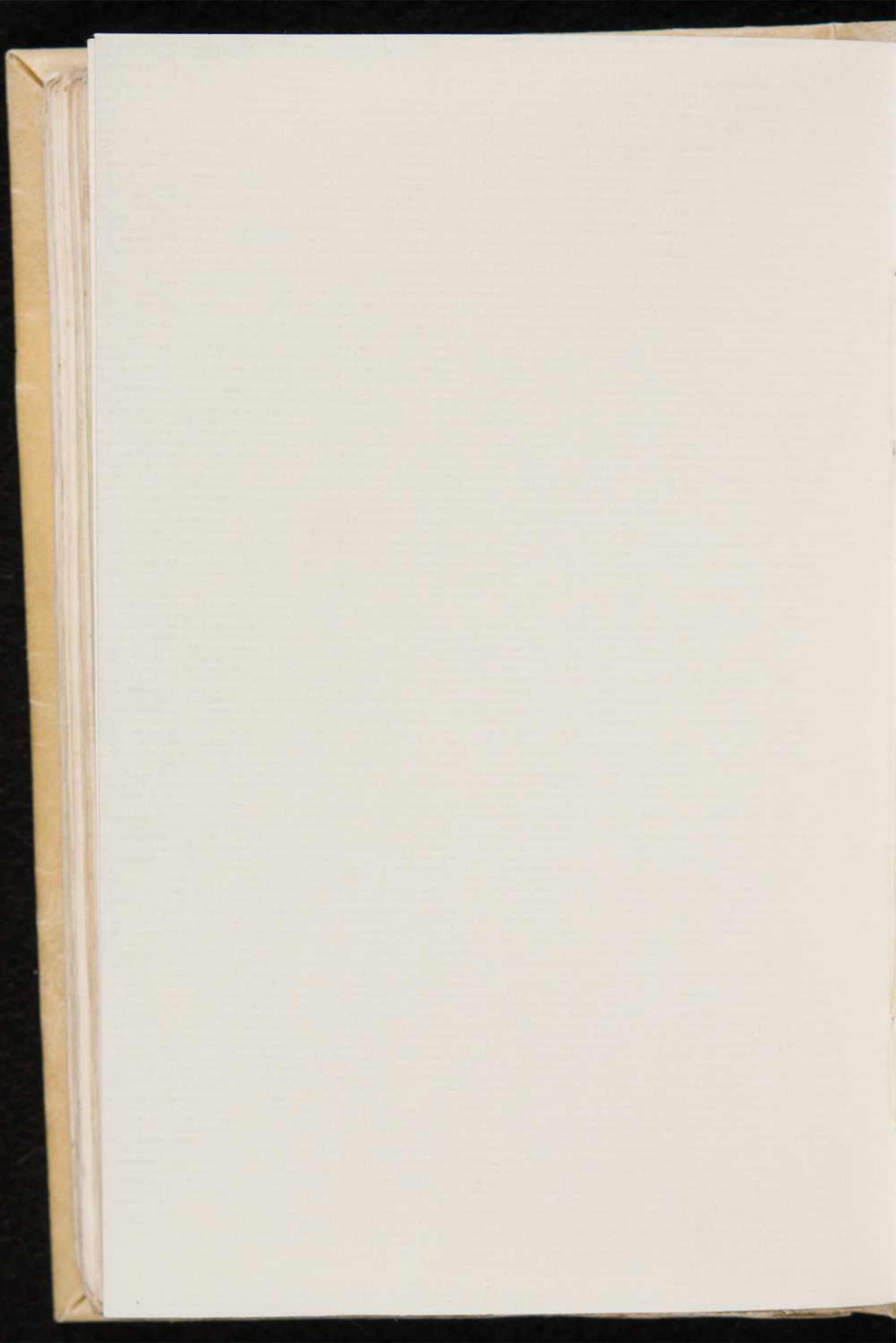
Zizyphus rubra Camer.

FINIS.









10
A



